

Hodnocení kvality v centrech v roce 2019

Miroslava Skovajsová, Jan Daneš, Dana Houserková

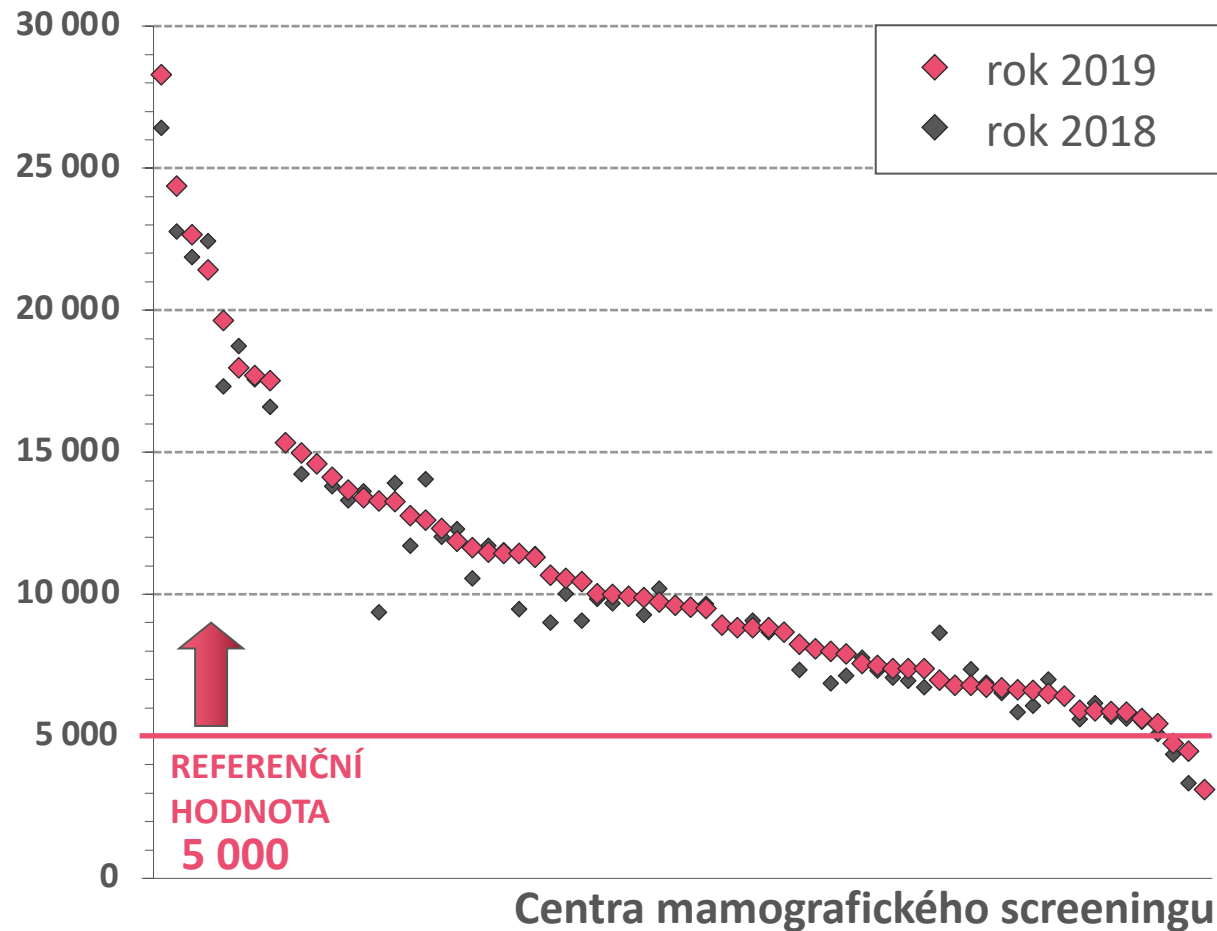
Analýza dat

Ondřej Ngo, Daniel Klimeš, Ladislav Dušek, Ondřej Májek

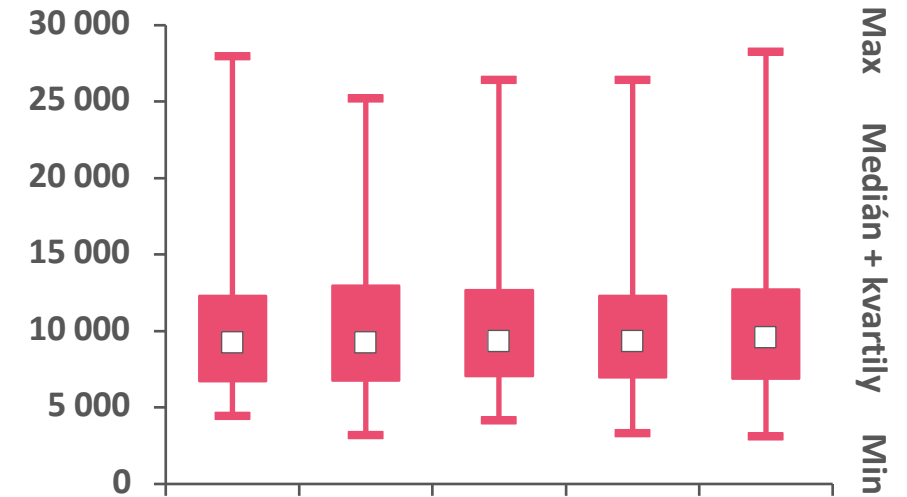
Indikátory objemu vyšetření

Počet vyšetření v centrech

Hodnota indikátoru v centrech



Časový vývoj



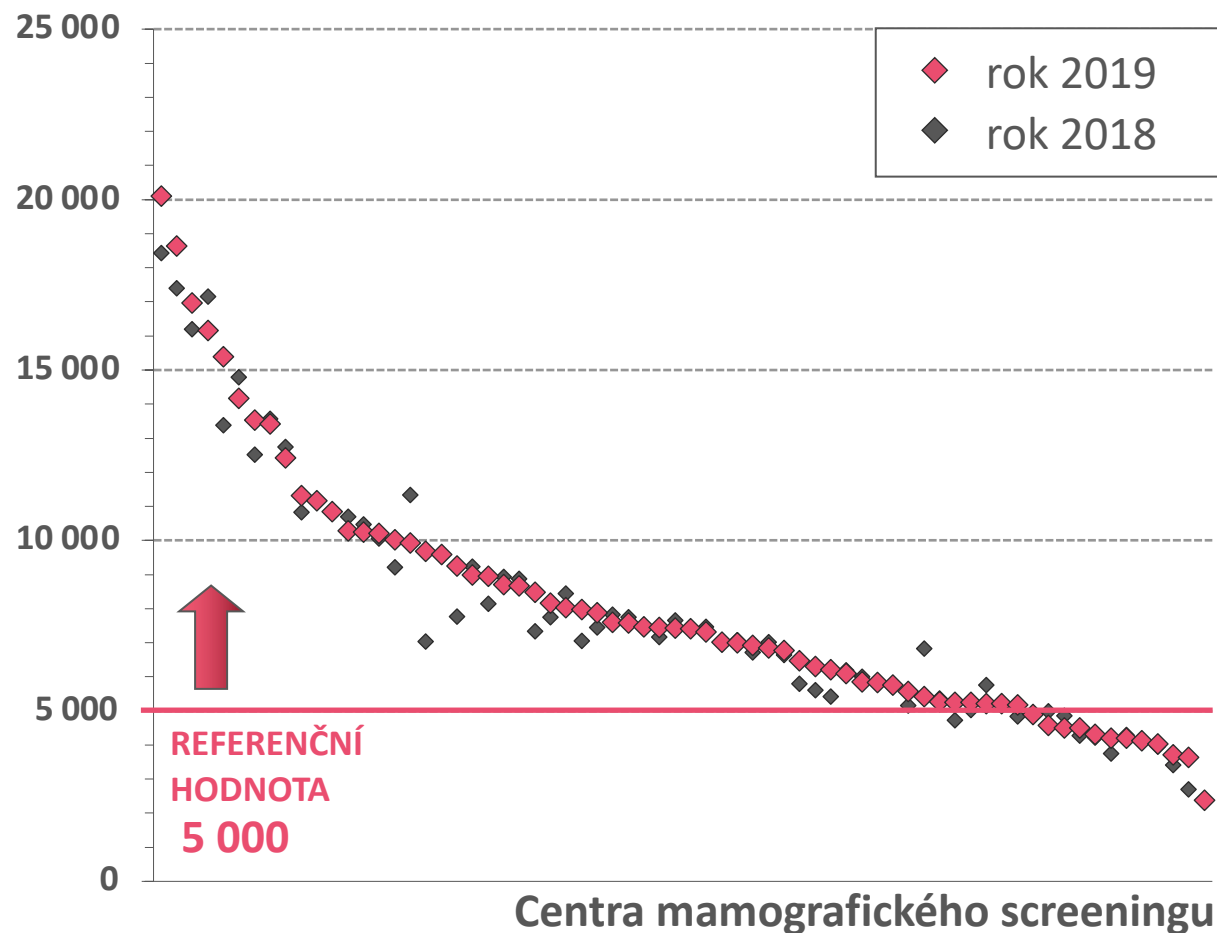
	2015	2016	2017	2018	2019
Počet hodnot (center)	66	67	67	66	68
Průměr	10 255	10 355	10 502	10 399	10 588
Medián	9 233	9 218	9 333	9 329	9 592

V roce 2018 nejsou v rámci celé analýzy zahrnuta 3 centra z důvodu nekompletních dat, jedno z těchto center nebylo zahrnuto ani v r. 2019

Parametr se nezapočítává do celkového hodnocení agregovaného indikátoru kvality

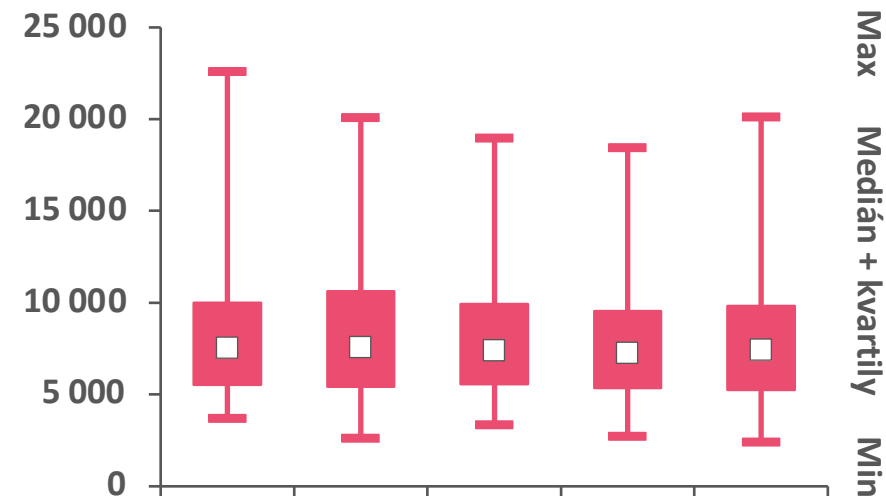
Počet vyšetření v centrech – ženy 45–69 let

Hodnota indikátoru v centrech



Časový vývoj

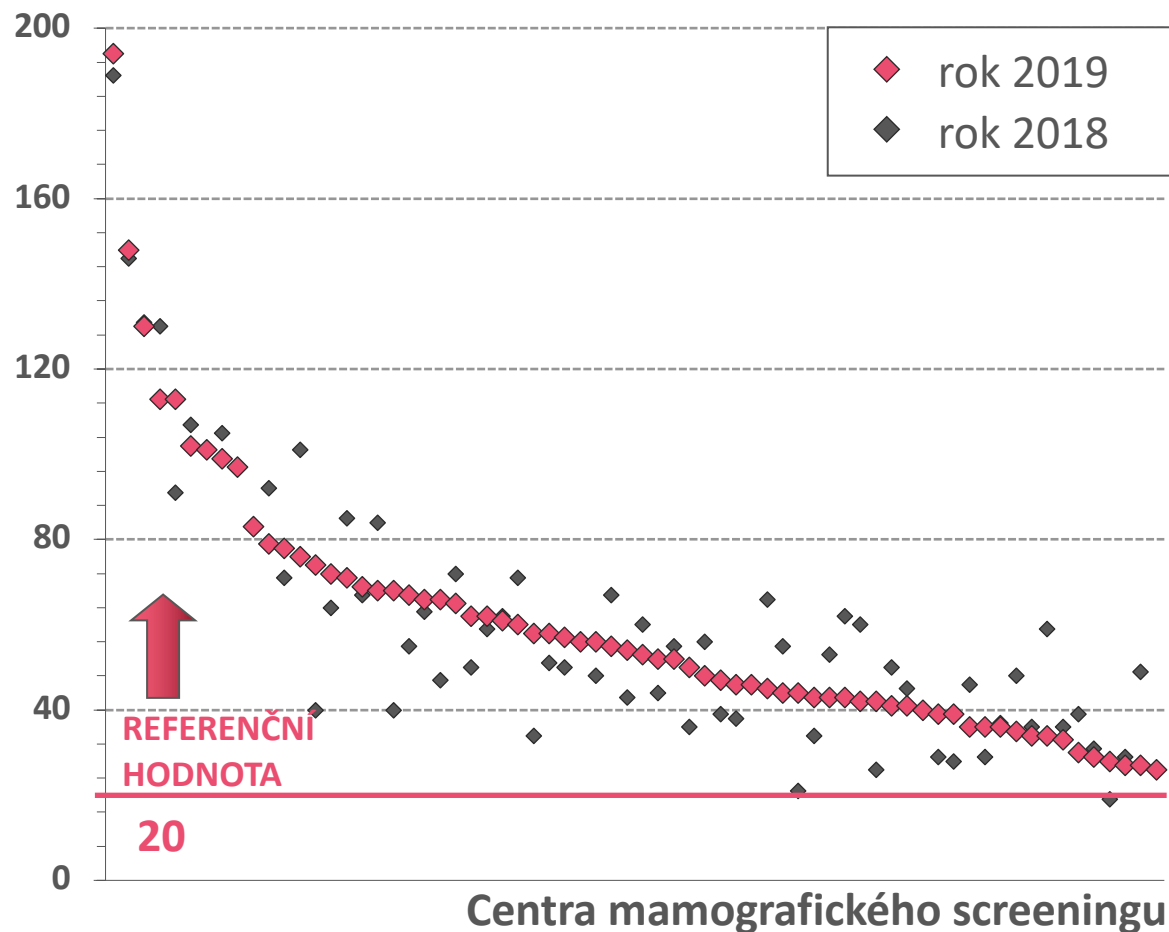
(ženy, 45–69 let)



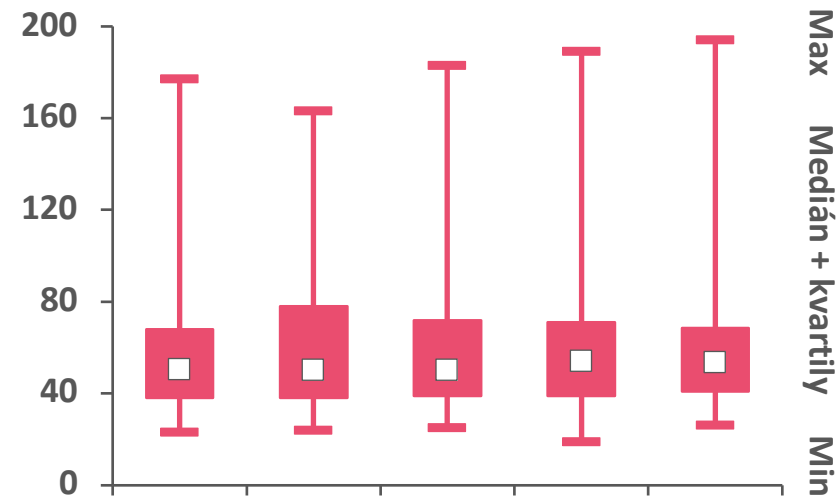
	2015	2016	2017	2018	2019
Počet hodnot (center)	66	67	67	66	68
Průměr	8 287	8 229	8 189	7 995	8 091
Medián	7 537	7 546	7 379	7 254	7 421

Počet diagnostikovaných nádorů v centrech

Hodnota indikátoru v centrech



Časový vývoj

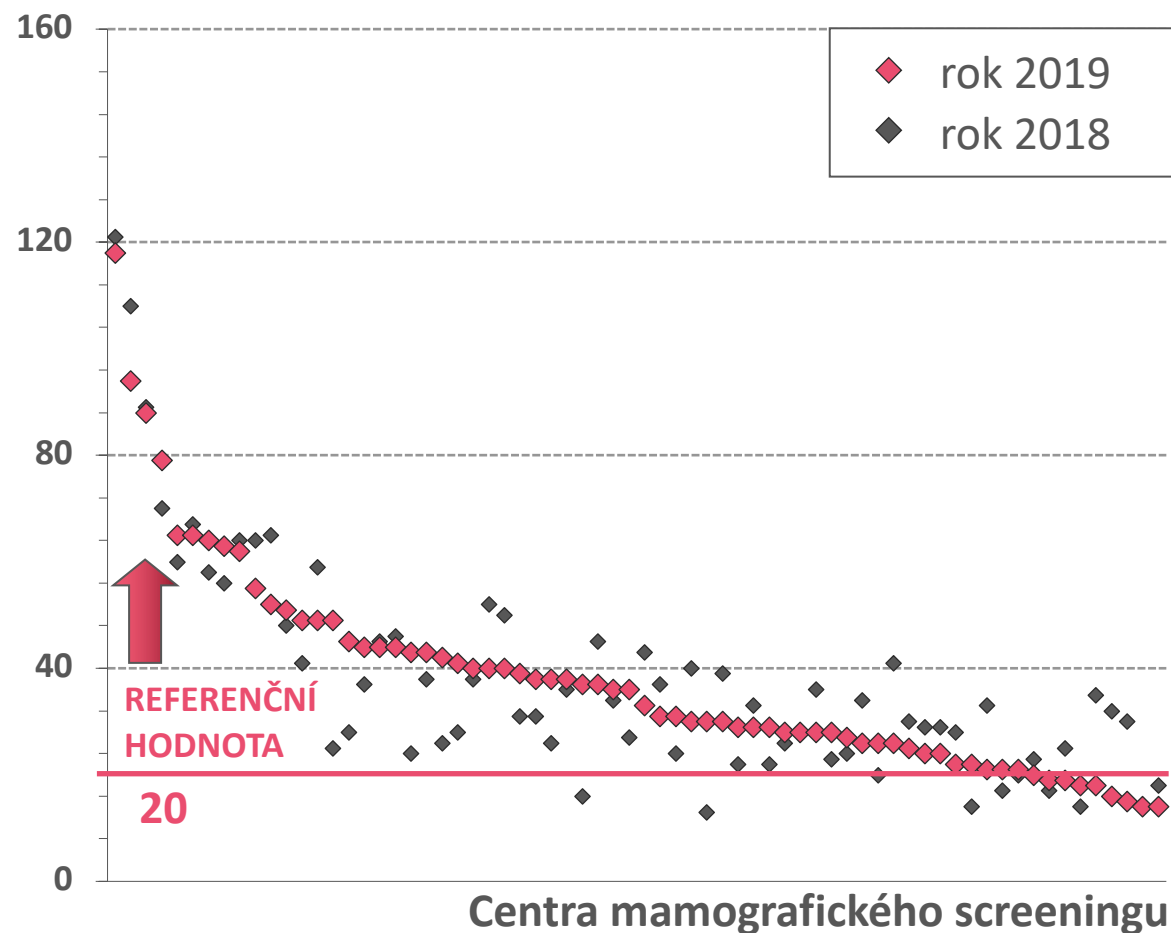


	2015	2016	2017	2018	2019
Počet hodnot (center)	66	67	67	66	68
Průměr	58	60	59	61	60
Medián	51	50	50	54	54

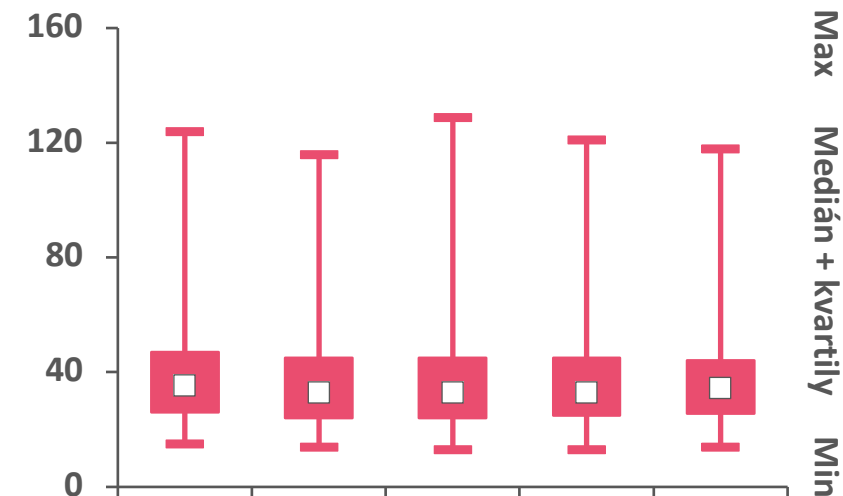
Počet diagnostikovaných nádorů v centrech – ženy 45–69 let

(ženy, 45–69 let)

Hodnota indikátoru v centrech



Časový vývoj



	2015	2016	2017	2018	2019
Počet hodnot (center)	66	67	67	66	68
Průměr	40	40	37	38	38
Medián	36	33	33	33	35

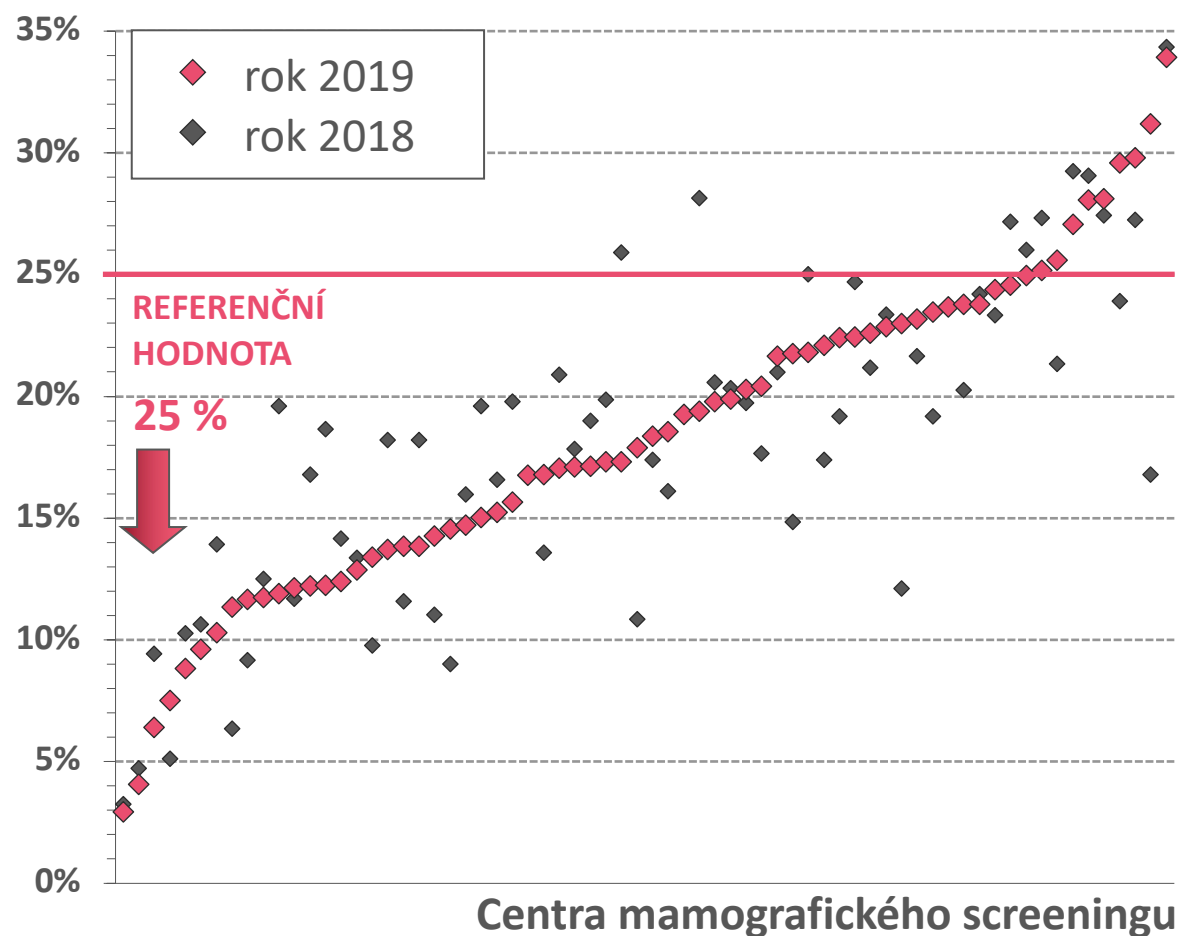
Indikátory kvality screeningového procesu

Podíl doplňujících vyšetření (*further assessment rate*)

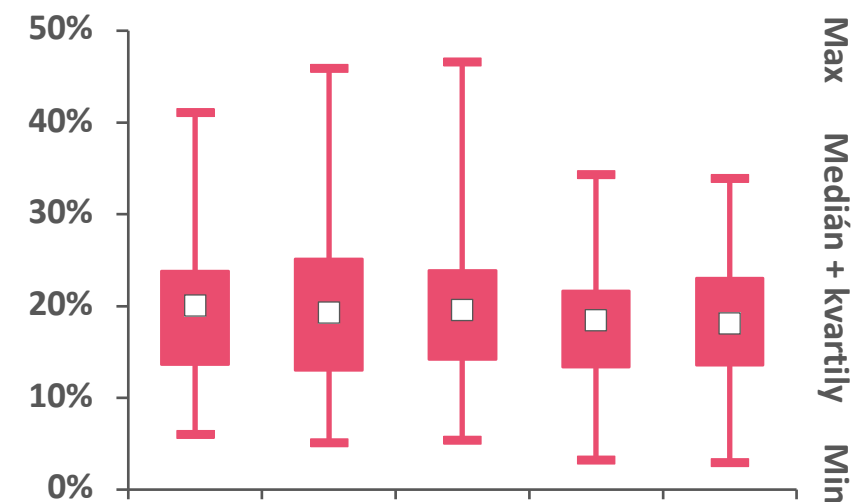
POP RVÉ VYŠETŘENÉ ŽENY v daném centru

(ženy, 45–69 let)

Hodnota indikátoru v centrech



Časový vývoj



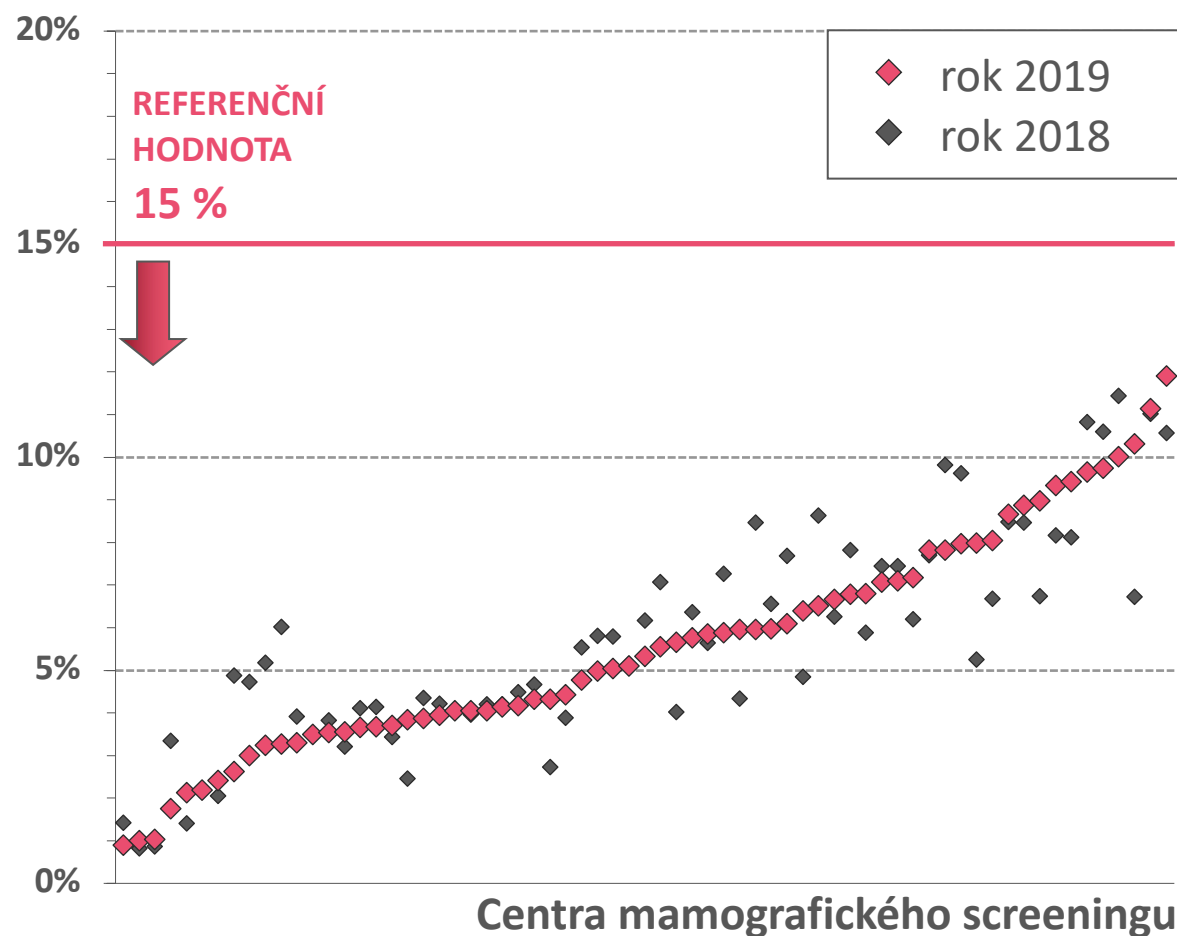
	2015	2016	2017	2018	2019
Počet hodnot (center)	66	67	67	66	68
Průměr	19,8 %	19,7 %	19,8 %	18,0 %	18,3 %
Medián	20,1 %	19,3 %	19,6 %	18,4 %	18,1 %

Podíl doplňujících vyšetření (*further assessment rate*)

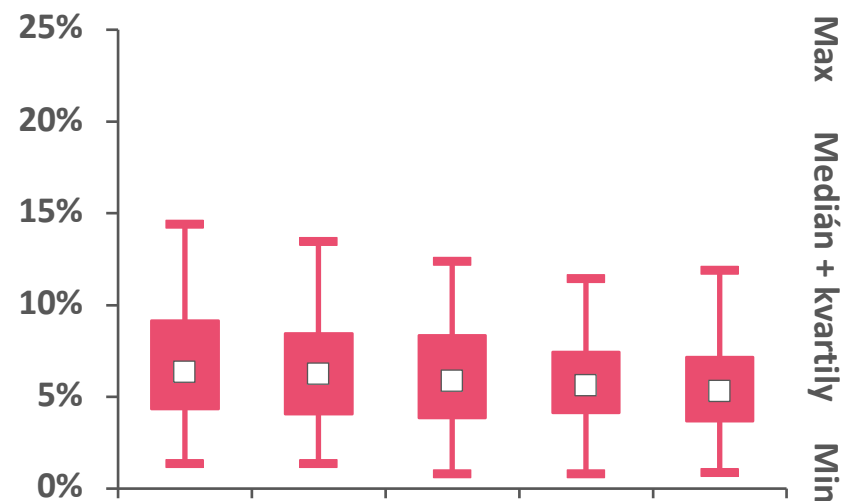
ŽENY VYŠETŘENÉ **OPAKOVANĚ** v daném centru

(ženy, 45–69 let)

Hodnota indikátoru v centrech



Časový vývoj



	2015	2016	2017	2018	2019
Počet hodnot (center)	66	65	66	65	67
Průměr	6,8 %	6,6 %	6,3 %	5,8 %	5,6 %
Medián	6,4 %	6,3 %	5,9 %	5,6 %	5,3 %

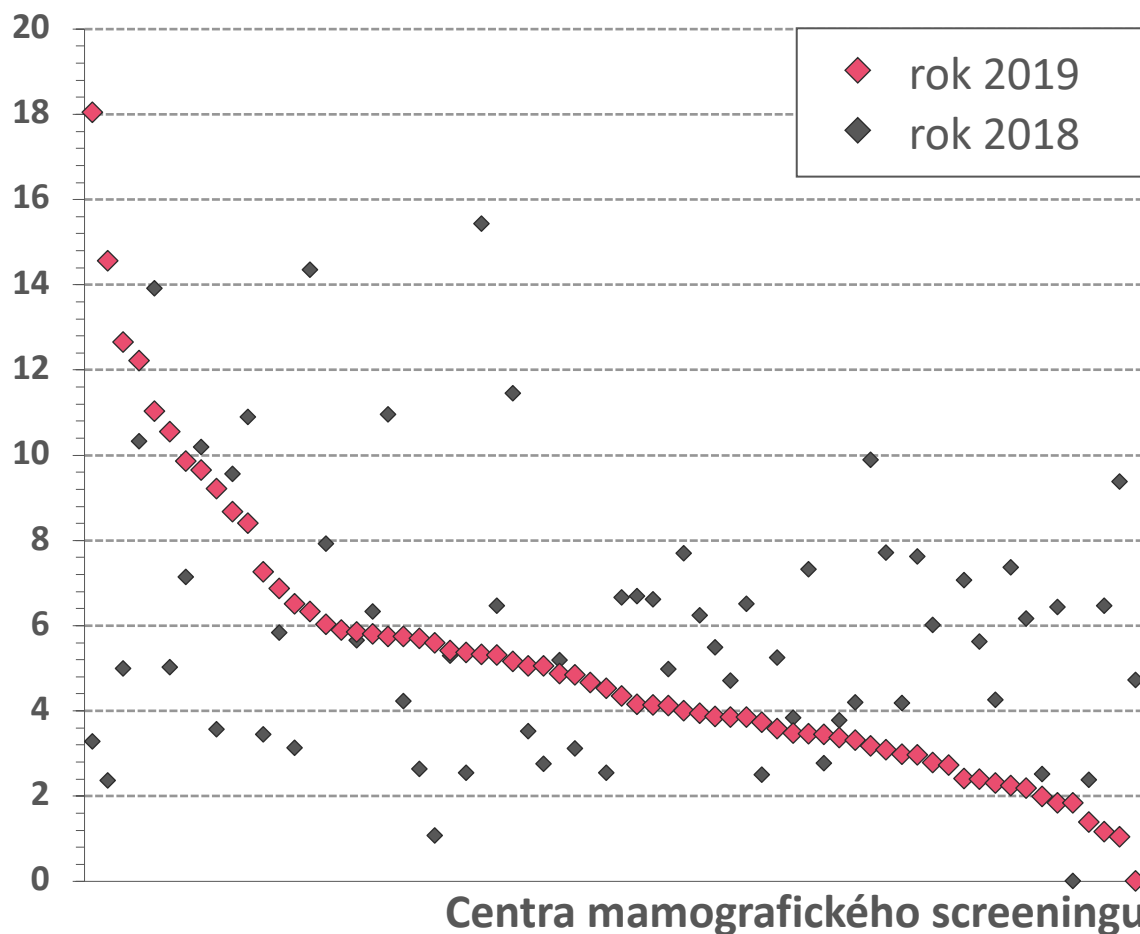
Nejsou zahrnuta centra s velmi malým počtem vyšetřených žen v příslušném roce

Detekční míra (na 1000 vyšetření)

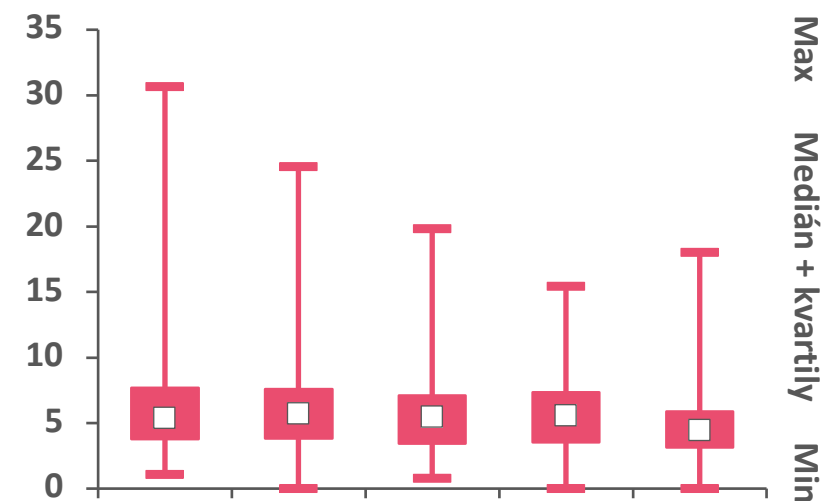
POP RVÉ VYŠETŘENÉ ŽENY v daném centru

(ženy, 45–69 let)

Hodnota indikátoru v centrech



Časový vývoj



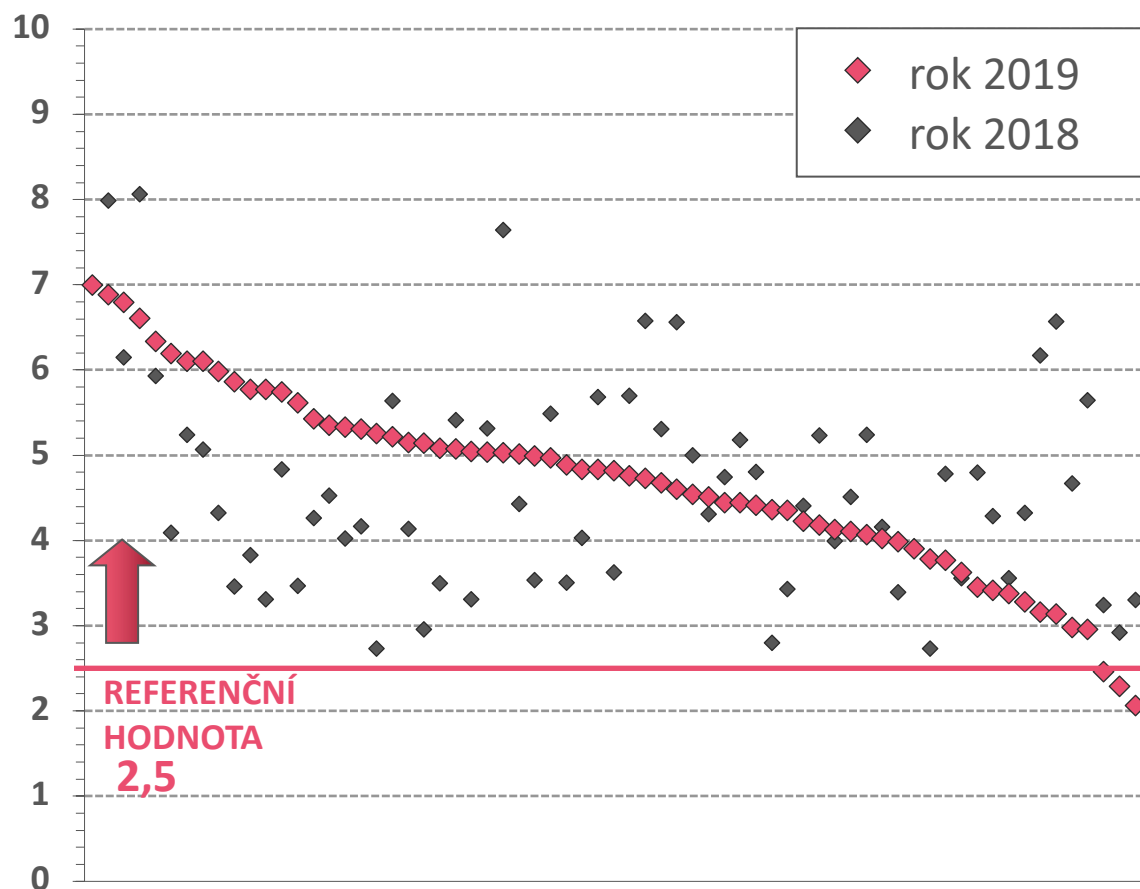
	2015	2016	2017	2018	2019
Počet hodnot (center)	66	67	67	66	68
Průměr	6,2	5,9	5,8	5,9	5,2
Medián	5,4	5,7	5,5	5,6	4,4

Detekční míra (na 1000 vyšetření)

ŽENY VYŠETŘENÉ **OPAKOVANĚ** v daném centru

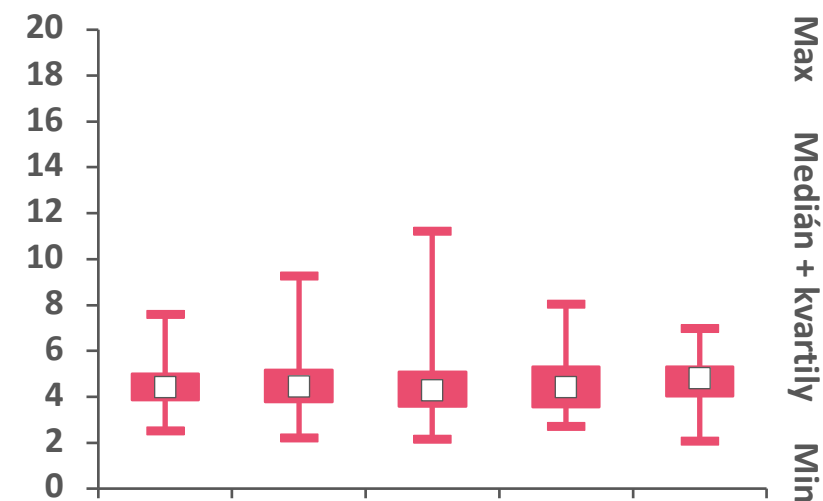
(ženy, 45–69 let)

Hodnota indikátoru v centrech



Centra mamografického screeningu

Časový vývoj



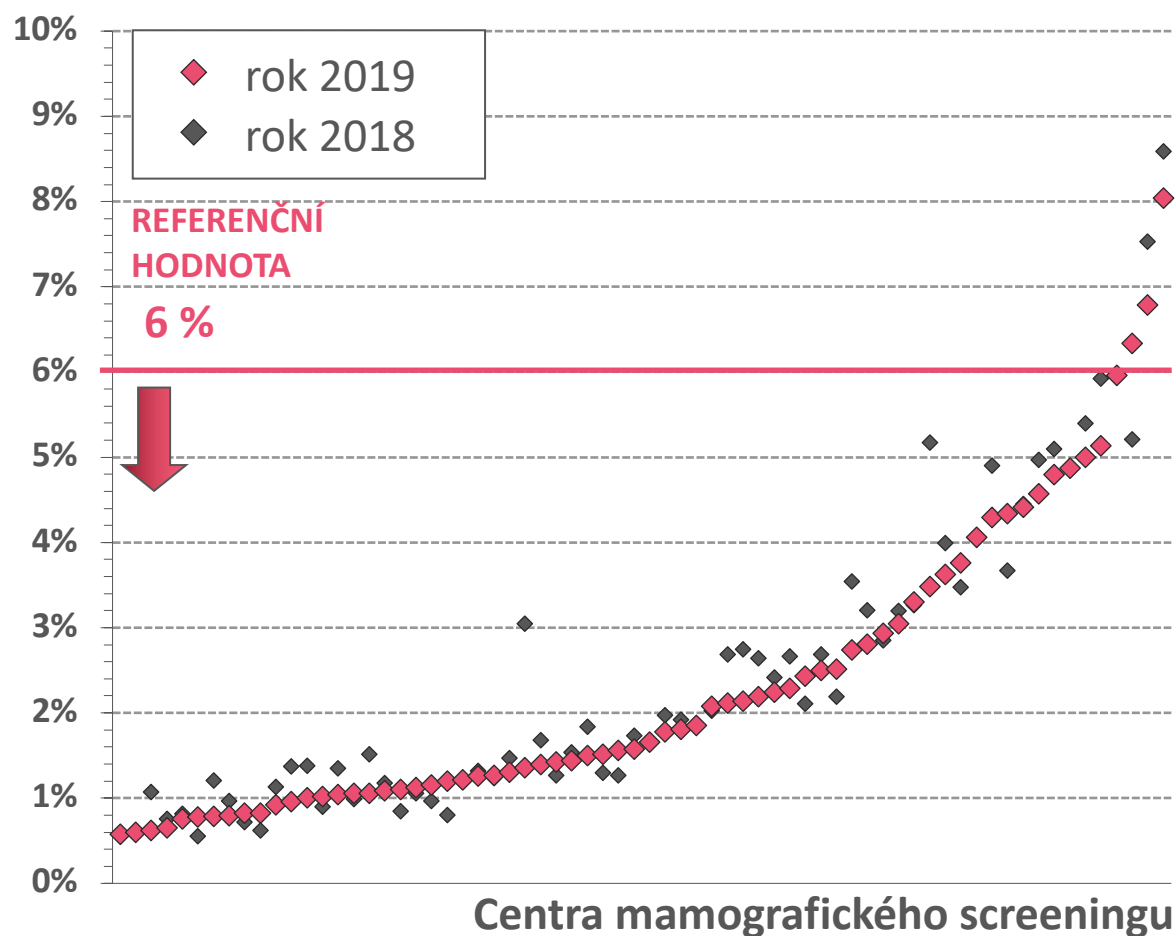
	2015	2016	2017	2018	2019
Počet hodnot (center)	66	65	66	65	67
Průměr	4,6	4,6	4,4	4,6	4,7
Medián	4,4	4,5	4,3	4,4	4,8

Nejsou zahrnuta centra s velmi malým počtem vyšetřených žen v příslušném roce

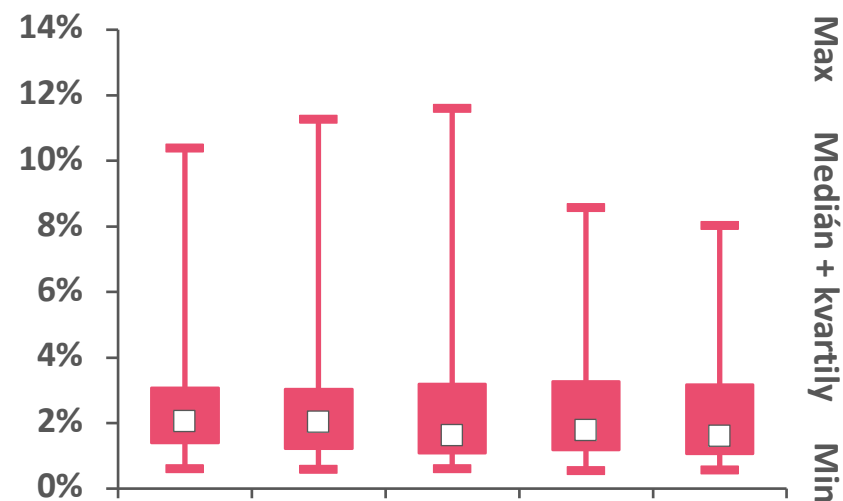
Podíl pozvání na doplňující vyšetření (*recall rate*)

(ženy, 45–69 let)

Hodnota indikátoru v centrech



Časový vývoj



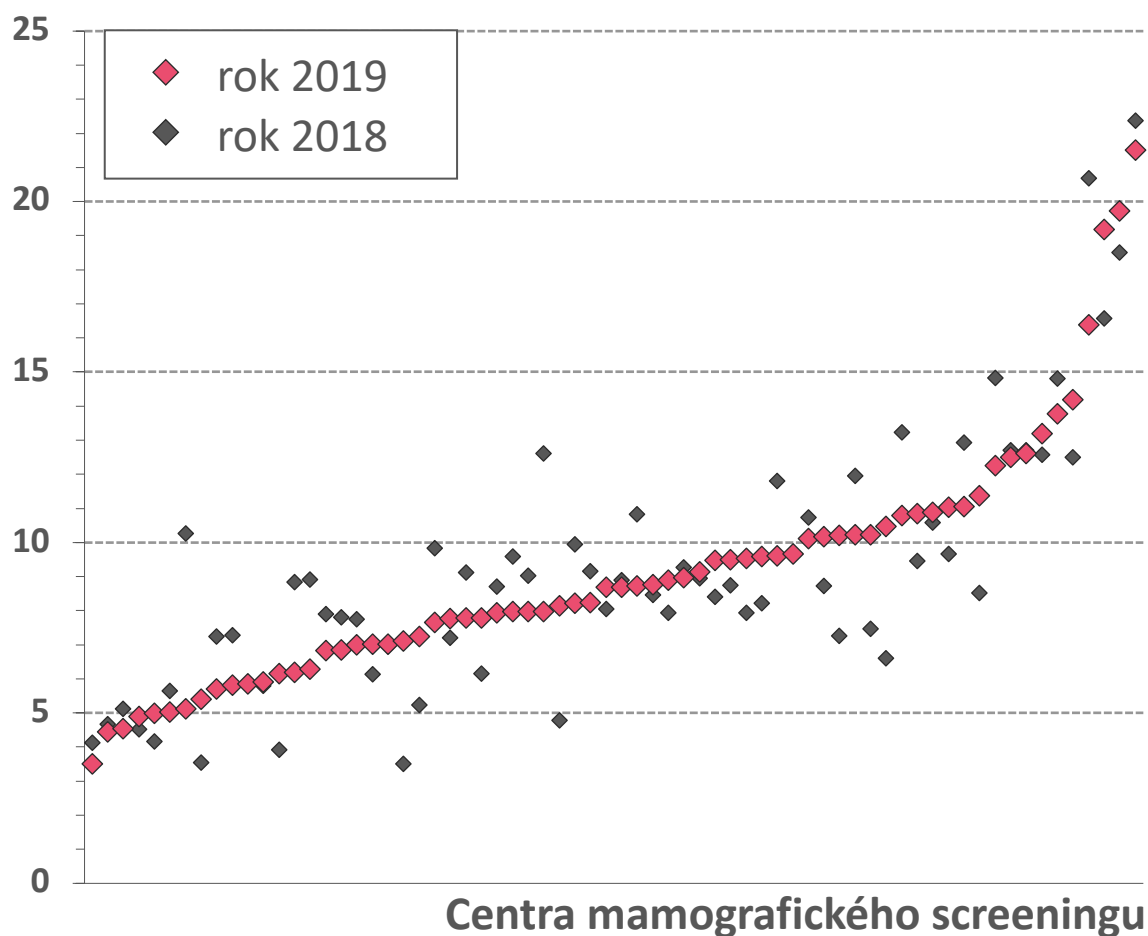
	2015	2016	2017	2018	2019
Počet hodnot (center)	66	67	67	66	68
Průměr	2,7 %	2,6 %	2,5 %	2,4 %	2,3 %
Medián	2,1 %	2,0 %	1,6 %	1,8 %	1,6 %

Míra invazivních diagnostických zákroků

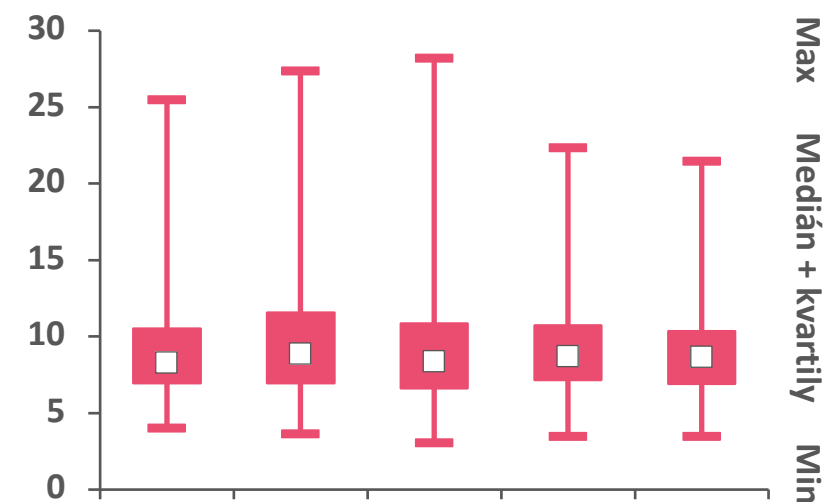
(včetně operací, na 1000 vyšetření)

(ženy, 45–69 let)

Hodnota indikátoru v centrech



Časový vývoj

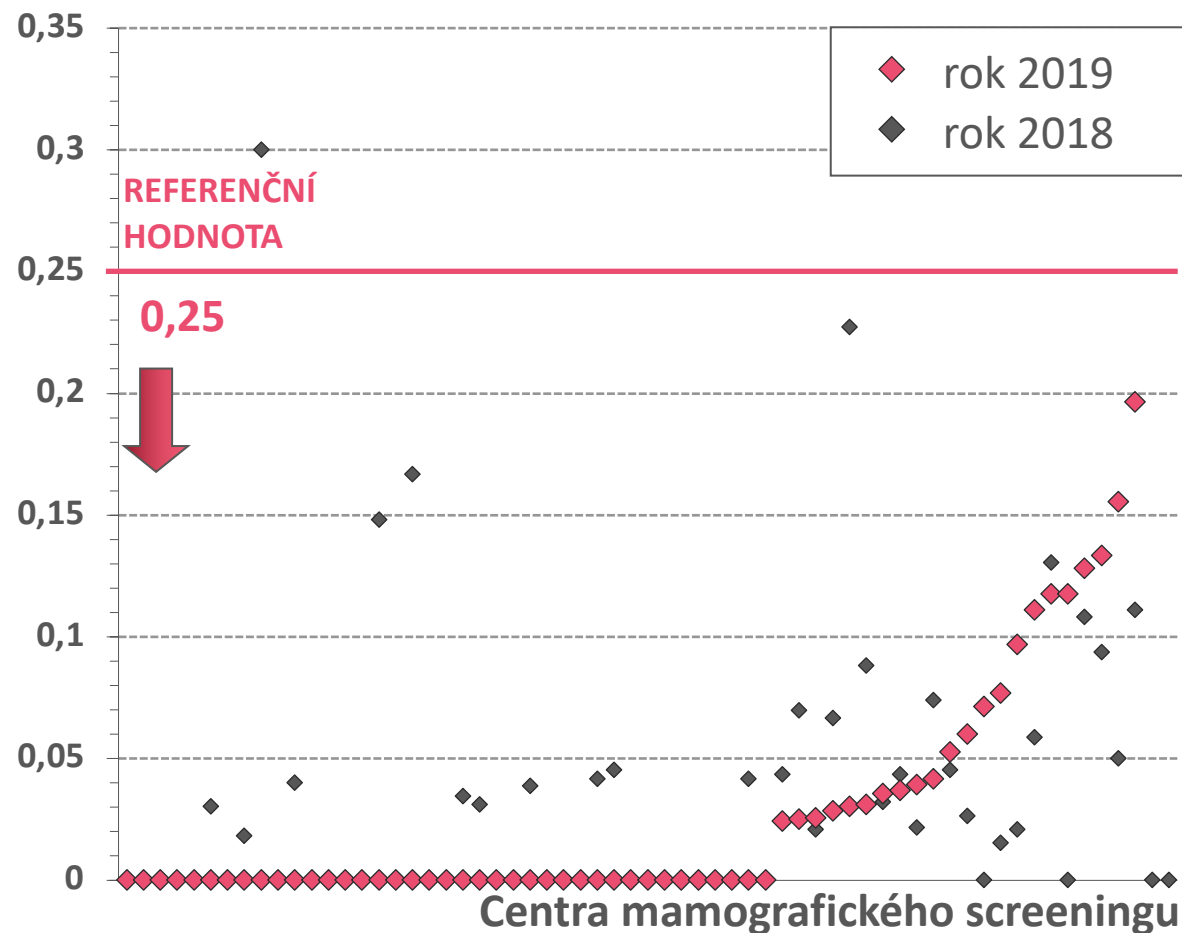


	2015	2016	2017	2018	2019
Počet hodnot (center)	66	67	67	66	68
Průměr	9,4	9,7	9,3	9,2	9,1
Medián	8,3	8,9	8,4	8,7	8,7

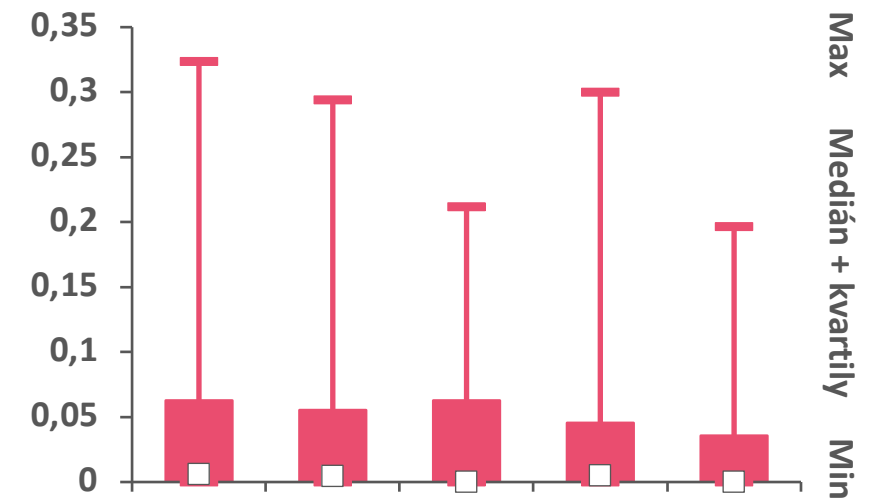
Poměr benigní/maligní operace

(ženy, 45–69 let)

Hodnota indikátoru v centrech



Časový vývoj



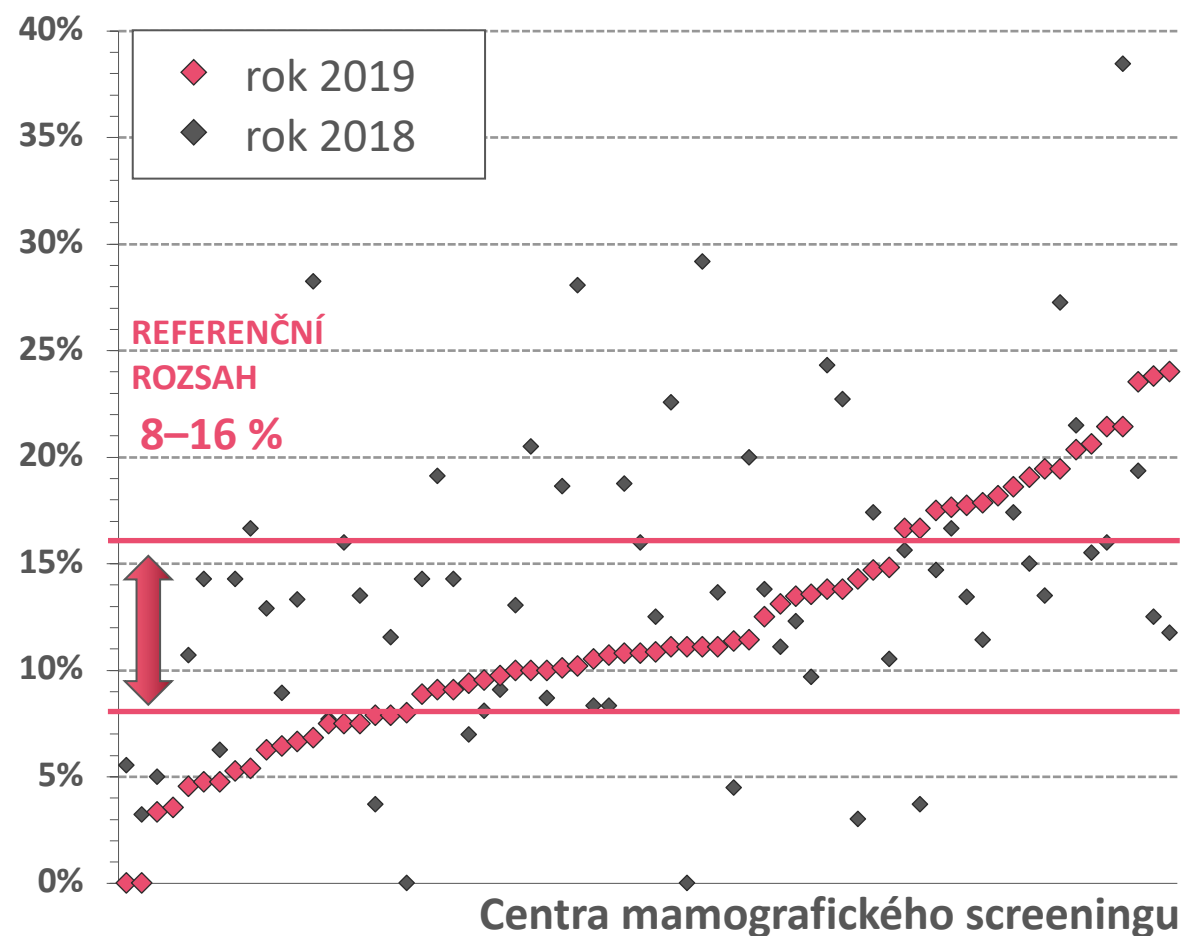
	2015	2016	2017	2018	2019
Počet hodnot (center)	64	65	65	62	61
Průměr	0,05	0,04	0,03	0,04	0,03
Medián	0,02	0,02	0,00	0,02	0,00

Nejsou zahrnuta centra s velmi malým počtem vyšetřených žen v příslušném roce

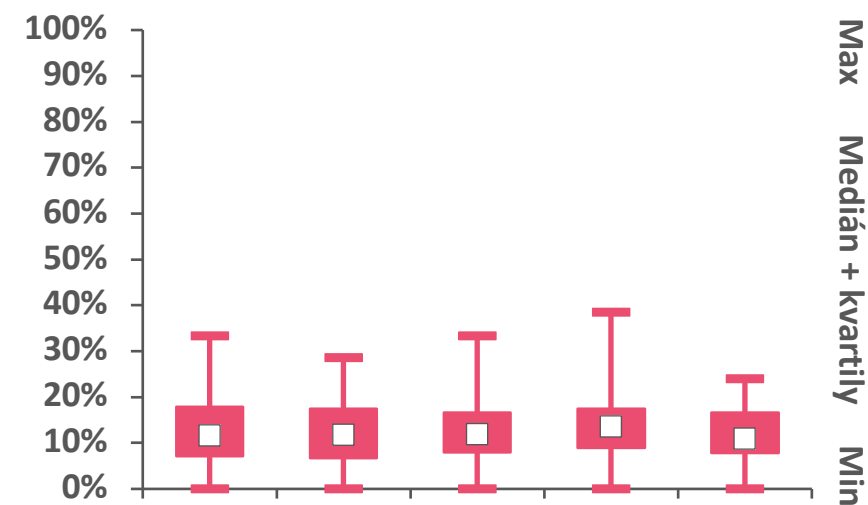
Podíl karcinomů in situ

(ženy, 45–69 let)

Hodnota indikátoru v centrech



Časový vývoj

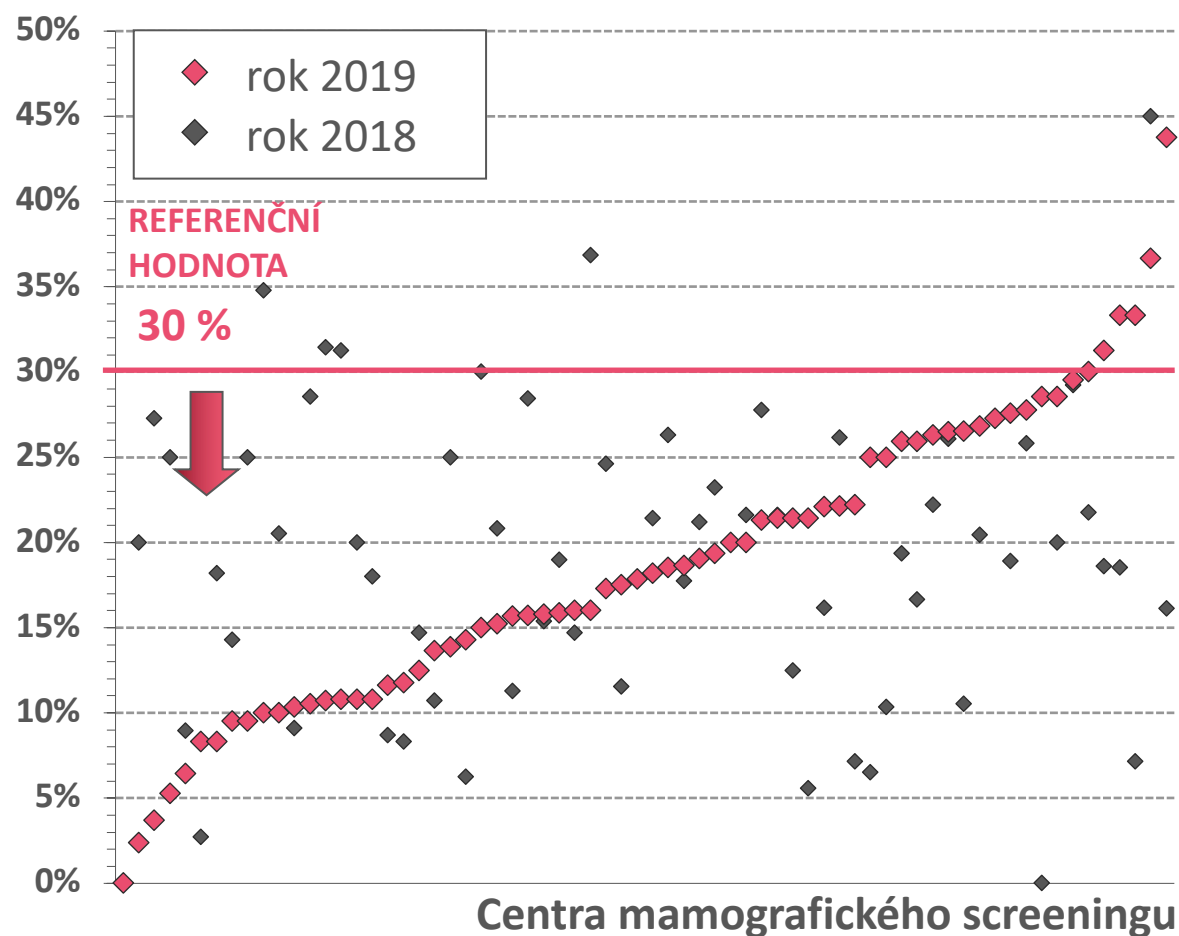


	2015	2016	2017	2018	2019
Počet hodnot (center)	66	67	67	66	68
Průměr	12,6 %	12,4 %	12,5 %	13,9 %	11,9 %
Medián	11,7 %	11,8 %	11,9 %	13,5 %	10,8 %

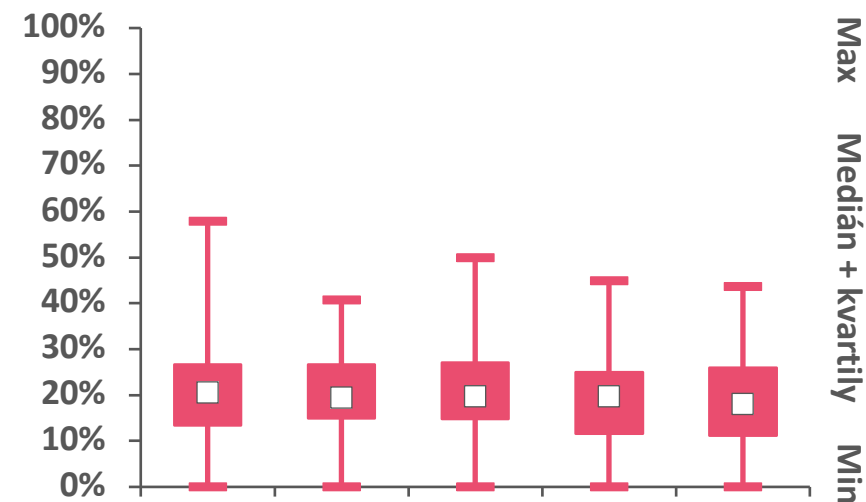
Podíl pokročilých karcinomů (stadium II a více)

(ženy, 45–69 let)

Hodnota indikátoru v centrech



Časový vývoj

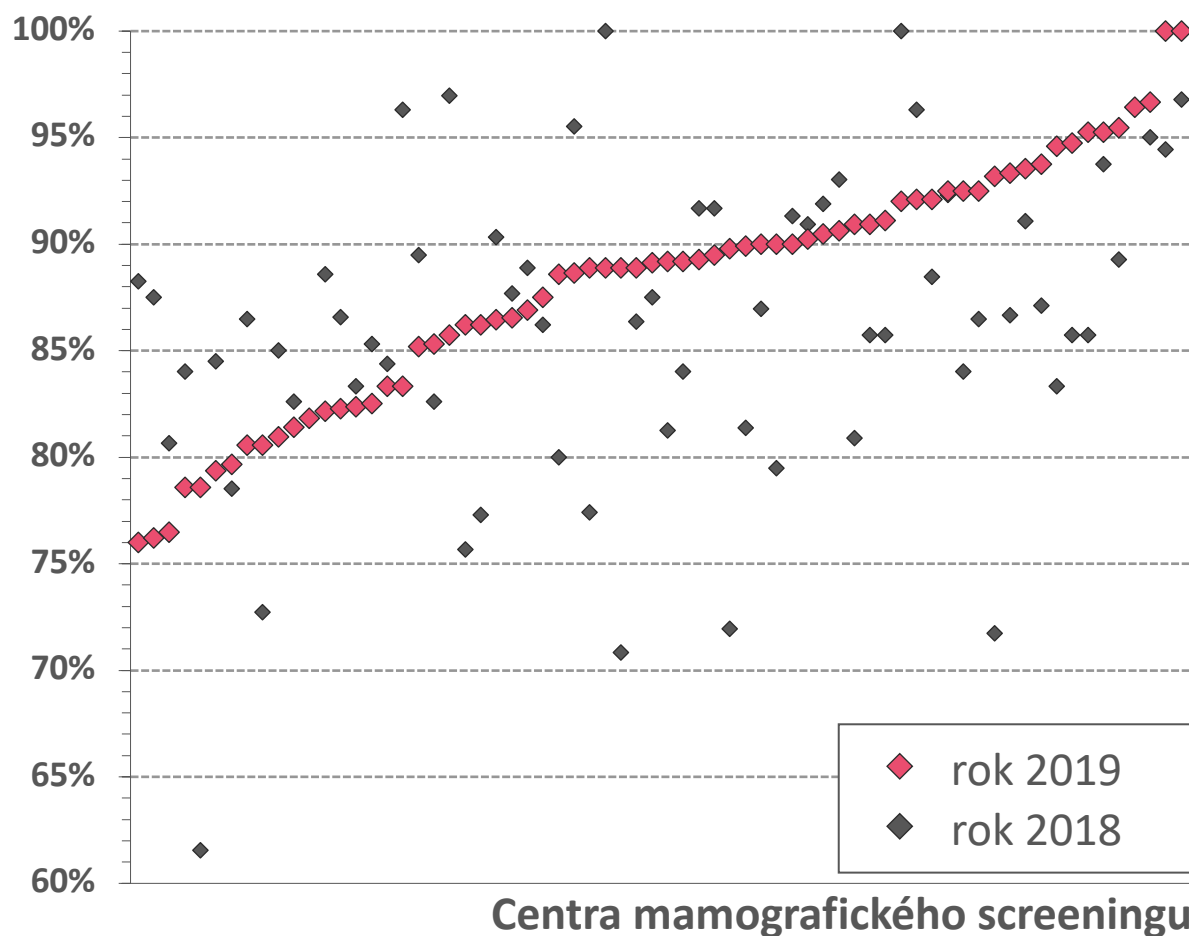


	2015	2016	2017	2018	2019
Počet hodnot (center)	66	67	67	66	68
Průměr	20,7 %	20,7 %	20,2 %	18,8 %	18,6 %
Medián	20,6 %	19,4 %	19,7 %	19,7 %	18,0 %

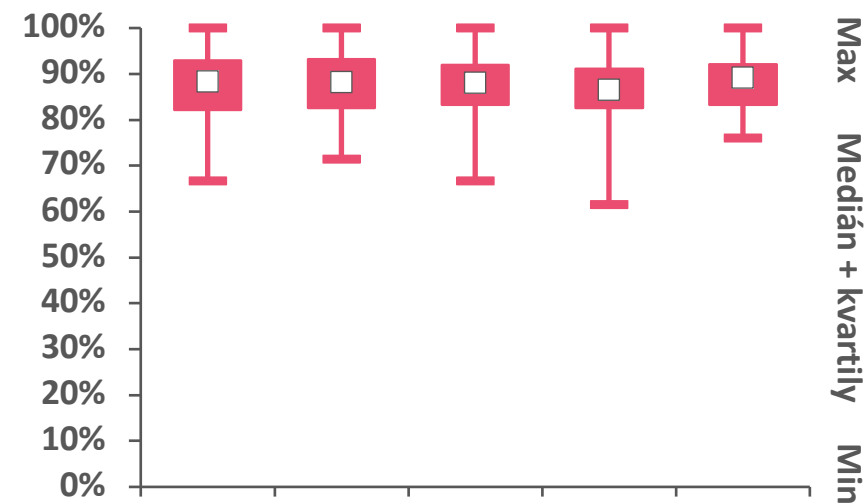
Podíl invazivních karcinomů

(ženy, 45–69 let)

Hodnota indikátoru v centrech



Časový vývoj

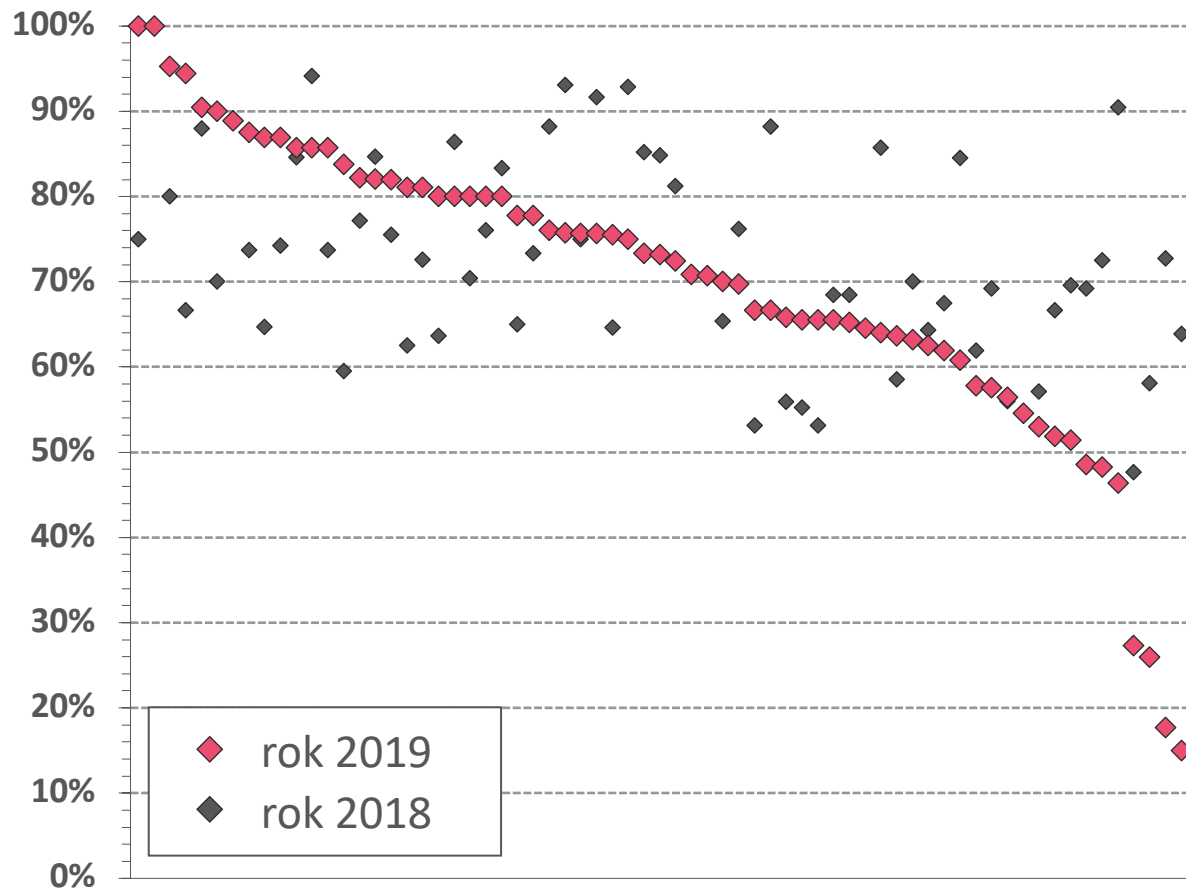


	2015	2016	2017	2018	2019
Počet hodnot (center)	66	67	67	66	68
Průměr	87,4 %	87,6 %	87,5 %	86,1 %	88,1 %
Medián	88,3 %	88,2 %	88,1 %	86,5 %	89,2 %

Podíl NO karcinomů mezi invazivními

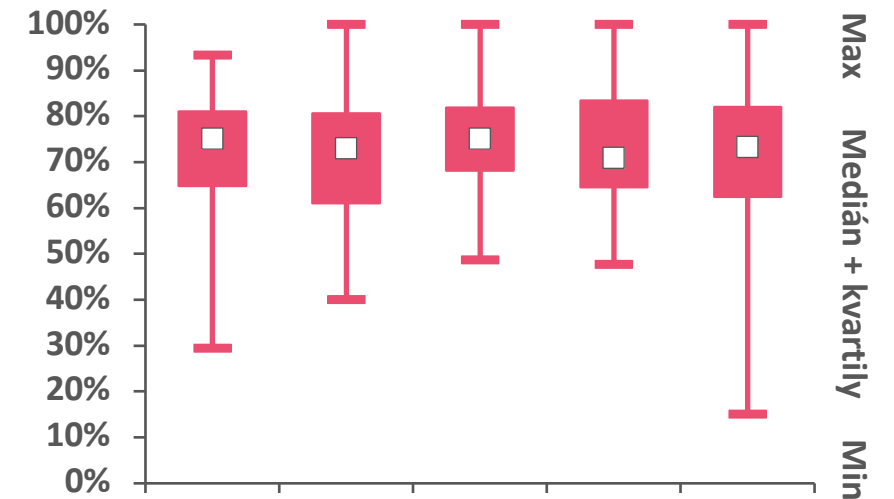
(ženy, 45–69 let)

Hodnota indikátoru v centrech



Centra mamografického screeningu

Časový vývoj



	2015	2016	2017	2018	2019
Počet hodnot (center)	66	67	66	65	67
Průměr	72,5 %	71,8 %	74,6 %	72,7 %	70,0 %
Medián	75,0 %	72,9 %	75,0 %	70,8 %	73,2 %

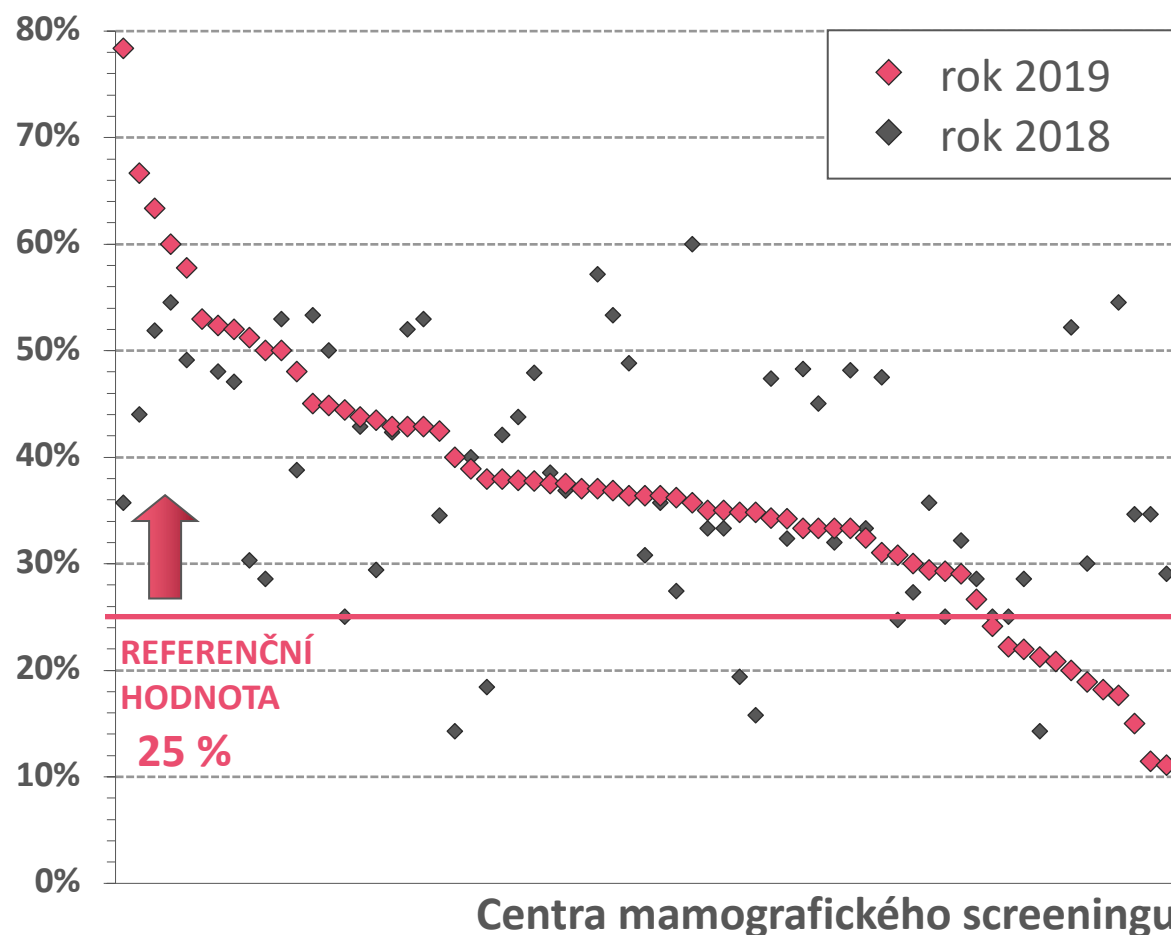
Nejsou zahrnuta centra s velmi malým počtem vyšetřených žen v příslušném roce

Parametr se nezapočítává do celkového hodnocení agregovaného indikátoru kvality

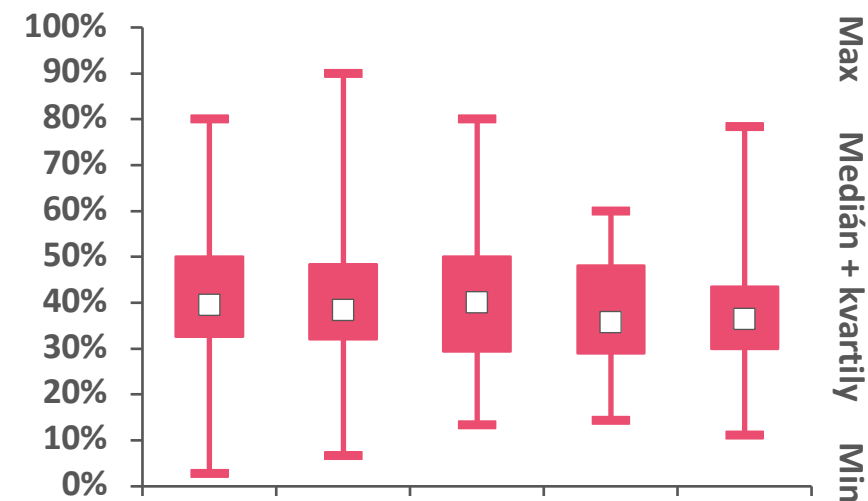
Podíl karcinomů do 10 mm mezi invazivními

(ženy, 45–69 let)

Hodnota indikátoru v centrech



Časový vývoj



	2015	2016	2017	2018	2019
Počet hodnot (center)	66	67	66	65	67
Průměr	39,9 %	40,1 %	39,6 %	38,0 %	36,9 %
Medián	39,5 %	38,3 %	40,0 %	35,7 %	36,4 %

Nejsou zahrnuta centra s velmi malým počtem vyšetřených žen v příslušném roce

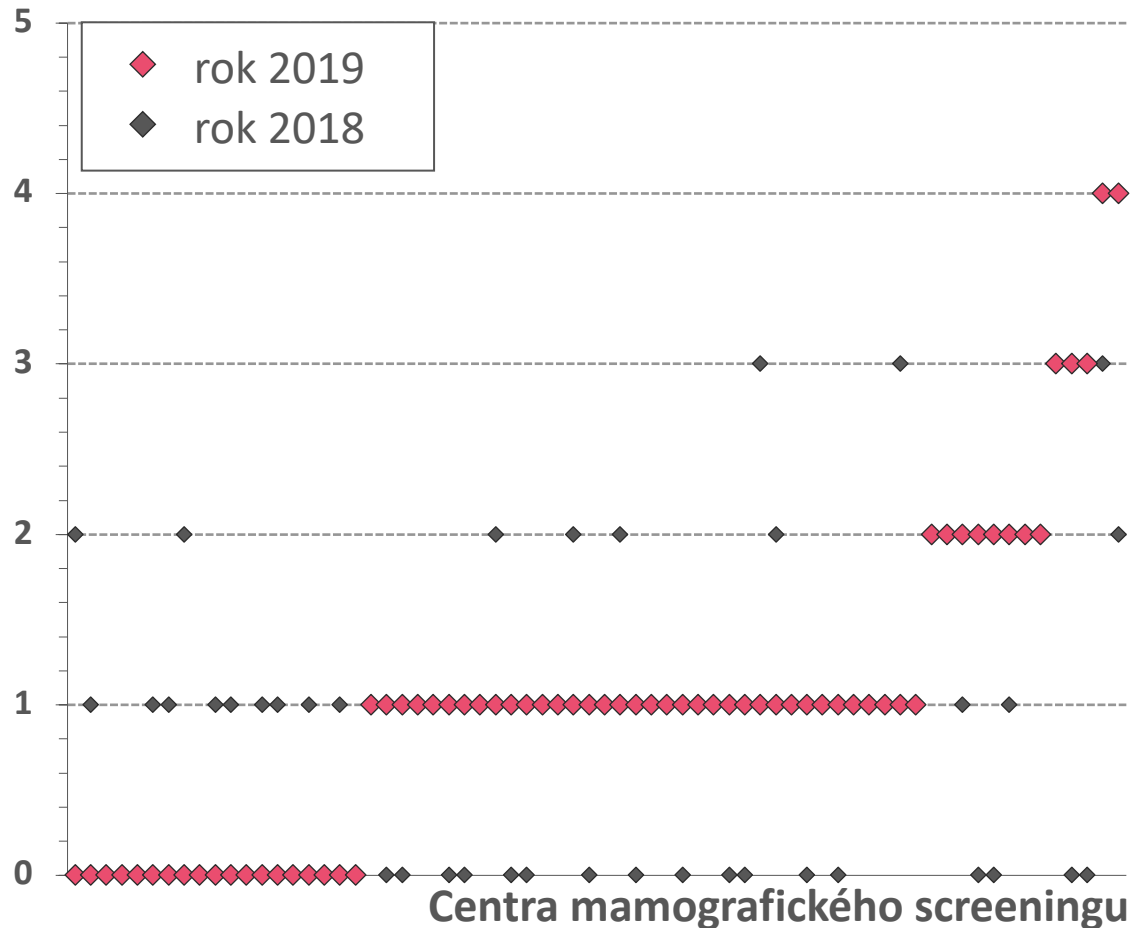
Souhrnný indikátor kvality

Počet nedostatečných hodnot indikátorů

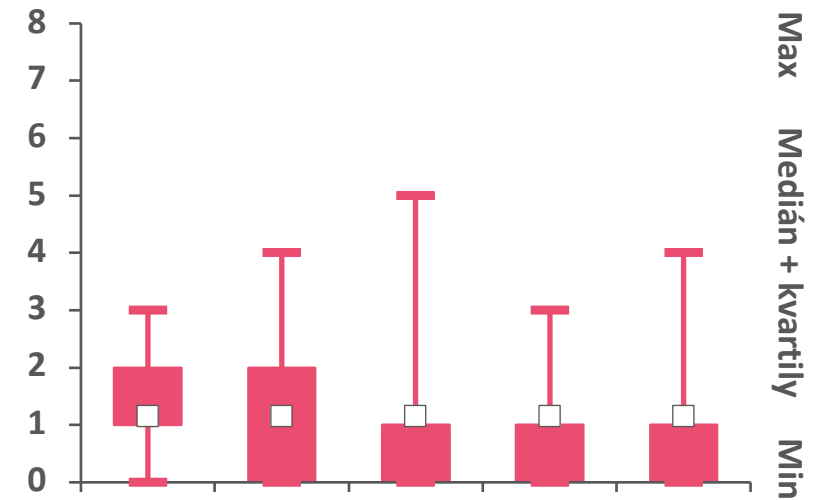
AGREGOVANÝ INDIKÁTOR KVALITY

(ženy, 45–69 let)

Hodnota indikátoru v centrech



Časový vývoj



	2015	2016	2017	2018	2019
Počet hodnot (center)	66	67	67	66	68
Průměr	1,2	1,2	1,0	0,9	1,0
Medián	1,0	1,0	1,0	1,0	1,0

Poděkování

**DĚKUJEME CENTRŮM
MAMOGRAFICKÉHO SCREENINGU
ZA VÝBORNOU SPOLUPRÁCI
PŘI SBĚRU DAT**

**Projekt informační podpory mamografického
screeningu je realizován s podporou společnosti
AVON Cosmetics, spol. s r.o.**

