



Mamo.cz



# Hodnocení kvality v centrech v roce 2018

Miroslava Skovajsová, Jan Daneš, Dana Houserková

**Analýza dat:**

Ondřej Májek, Ondřej Ngo, Daniel Klimeš, Monika Ambrožová, Ladislav Dušek

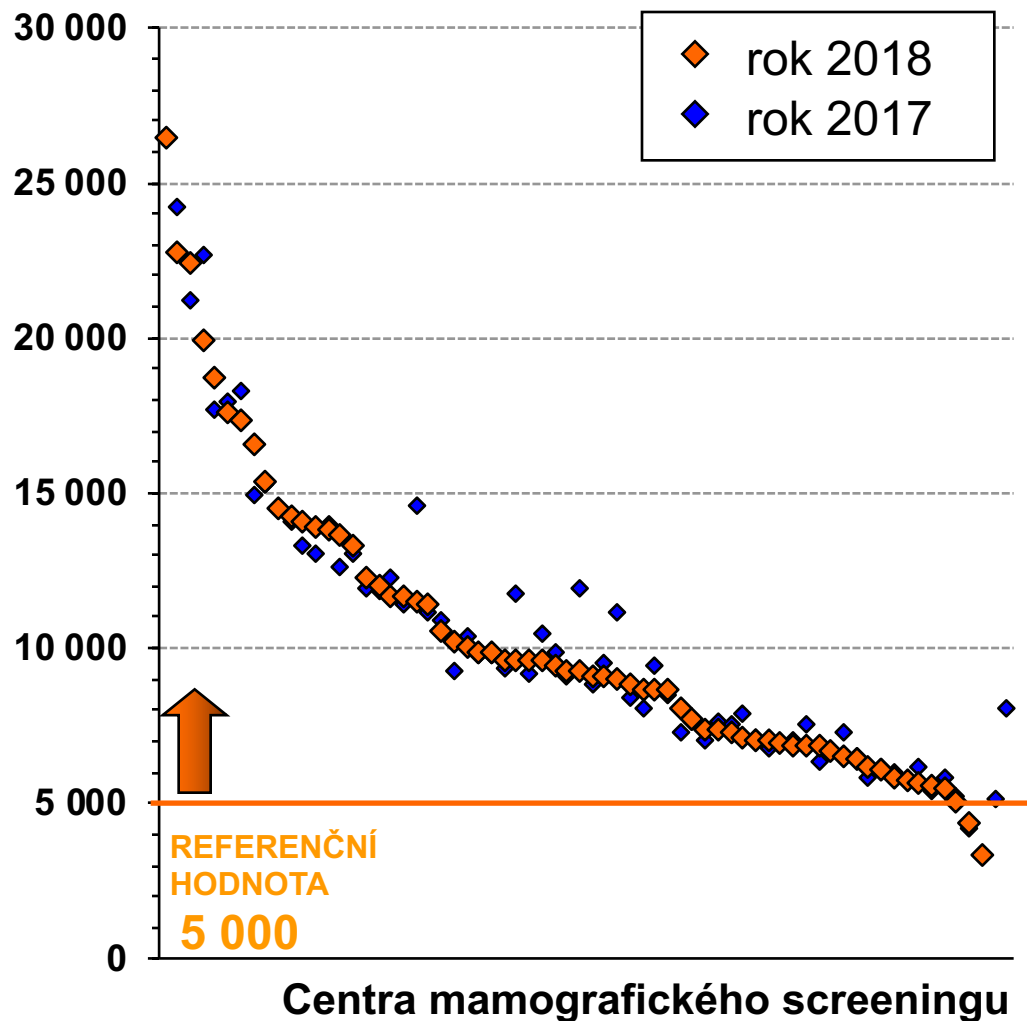


# 1

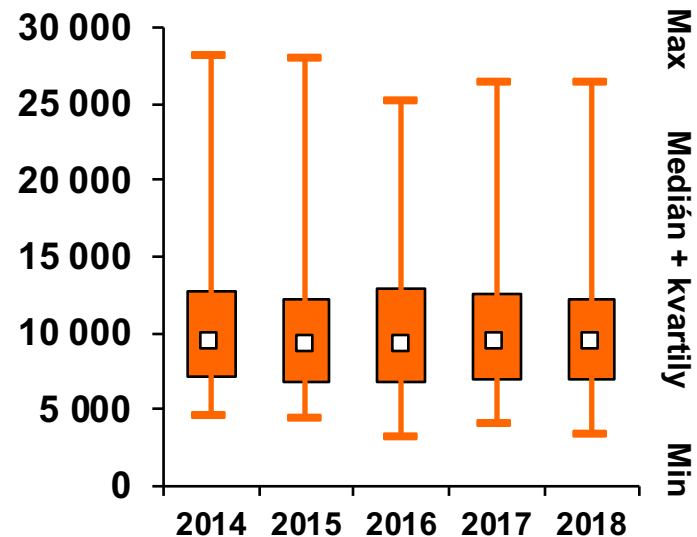
---

## Indikátory objemu vyšetření

## Hodnota indikátoru v centrech



## Časový vývoj

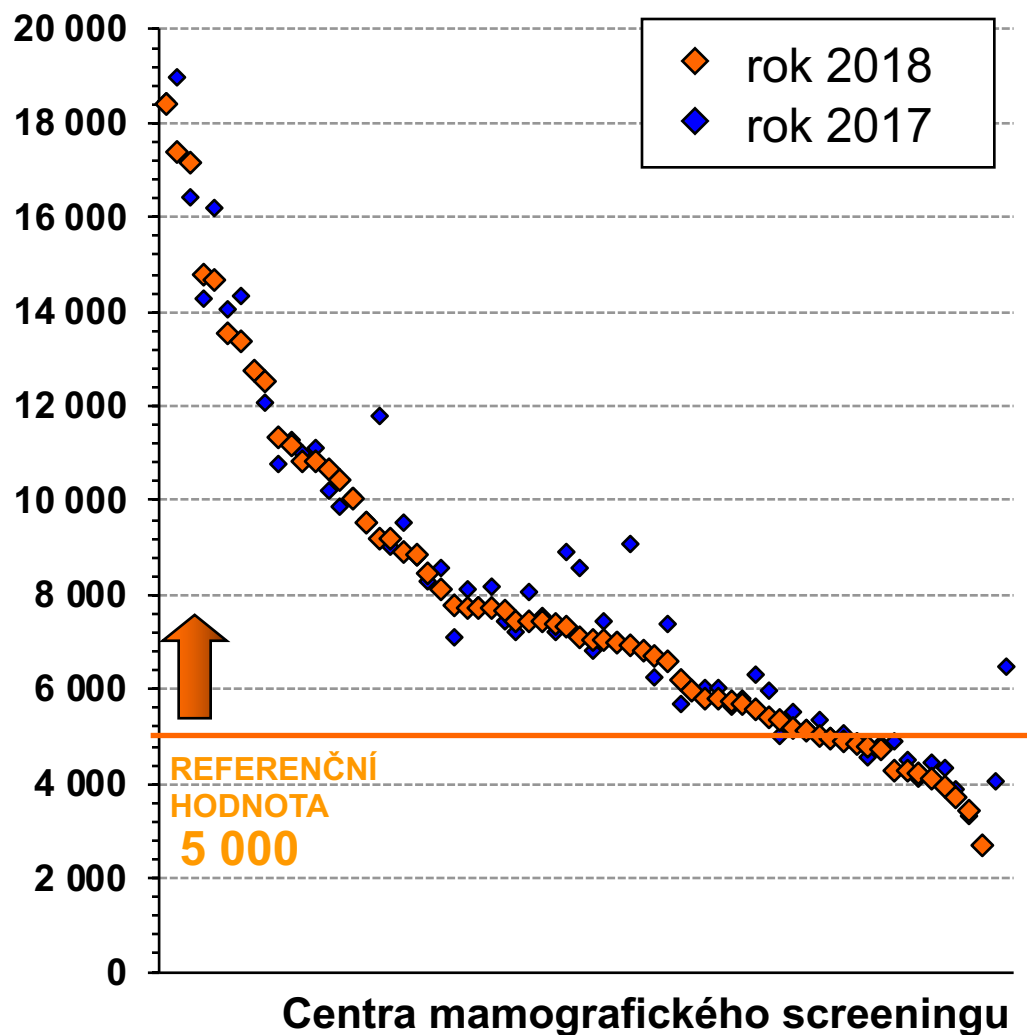


	2014	2015	2016	2017	2018
Počet hodnot (center)	66	66	67	67	66
Průměr	10 347	10 255	10 354	10 501	10 368
Medián	9 371	9 233	9 218	9 333	9 265

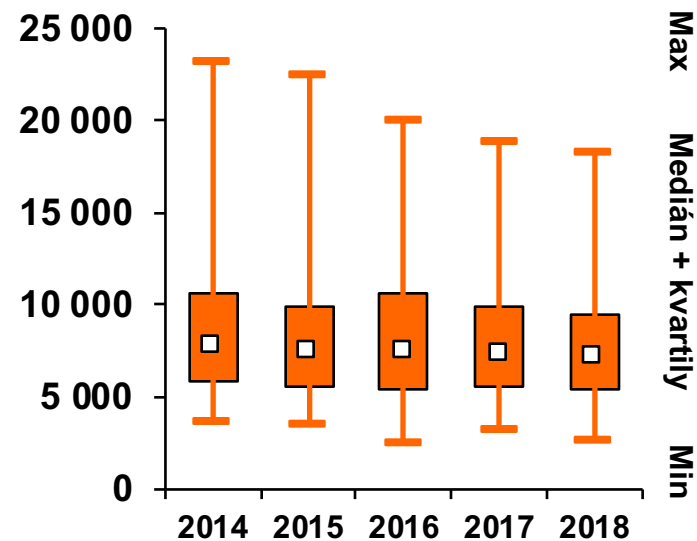
V roce 2018 nejsou v rámci celé analýzy zahrnuta 2 centra z důvodů nekompletních dat

(ženy, 45-69 let)

## Hodnota indikátoru v centrech



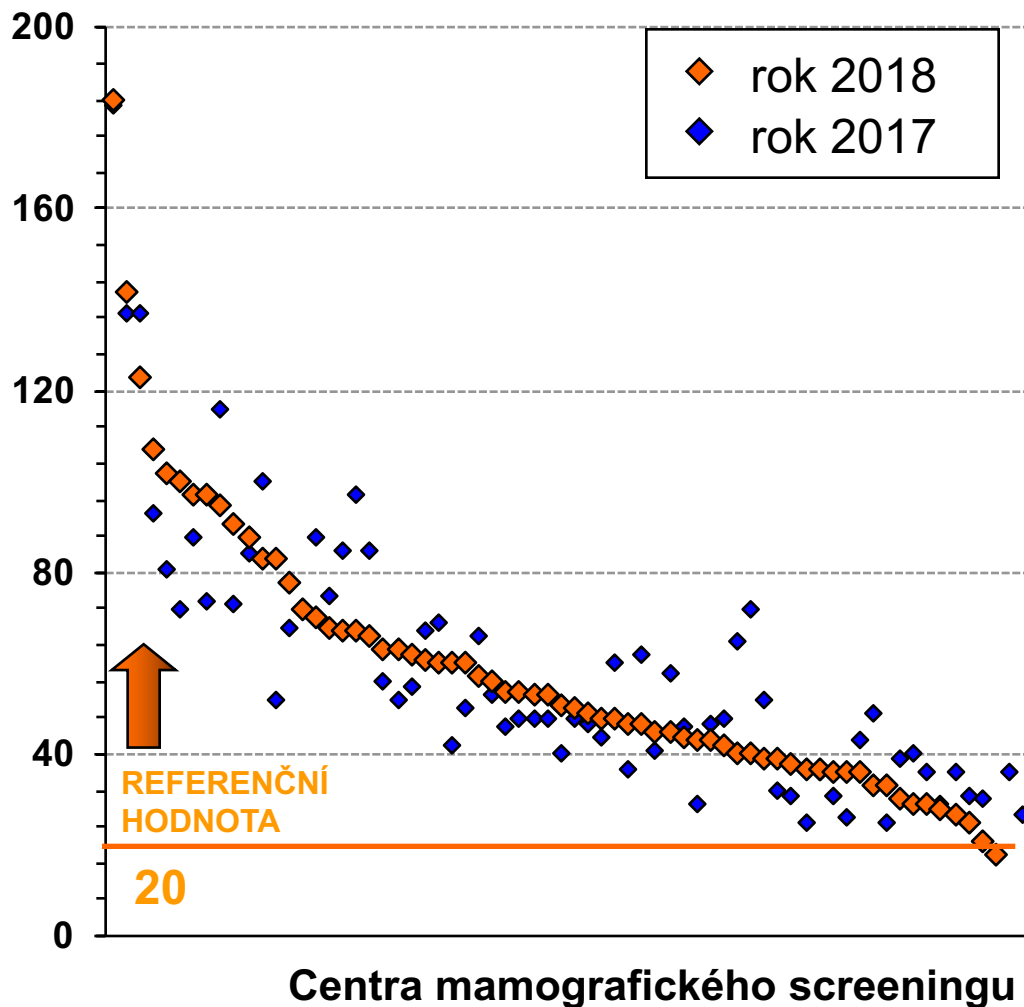
## Časový vývoj



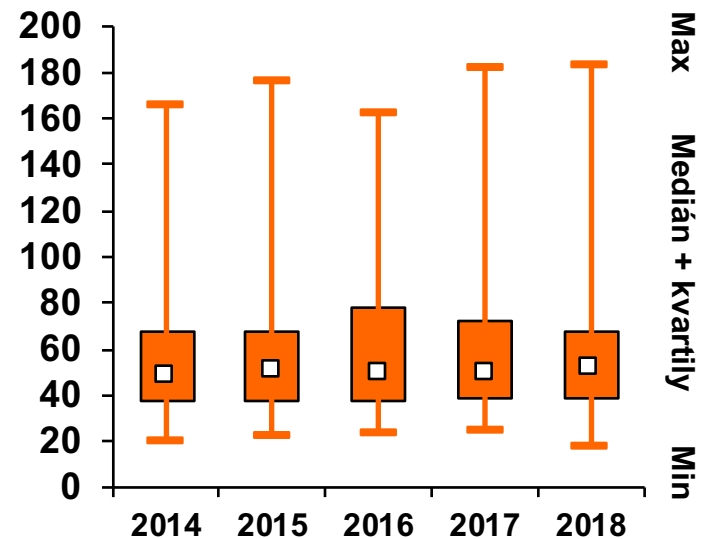
	2014	2015	2016	2017	2018
Počet hodnot (center)	66	66	67	67	66
Průměr	8 533	8 286	8 228	8 188	7 969
Medián	7 797	7 537	7 546	7 379	7 230

## Počet diagnostikovaných nádorů v centrech

## Hodnota indikátoru v centrech



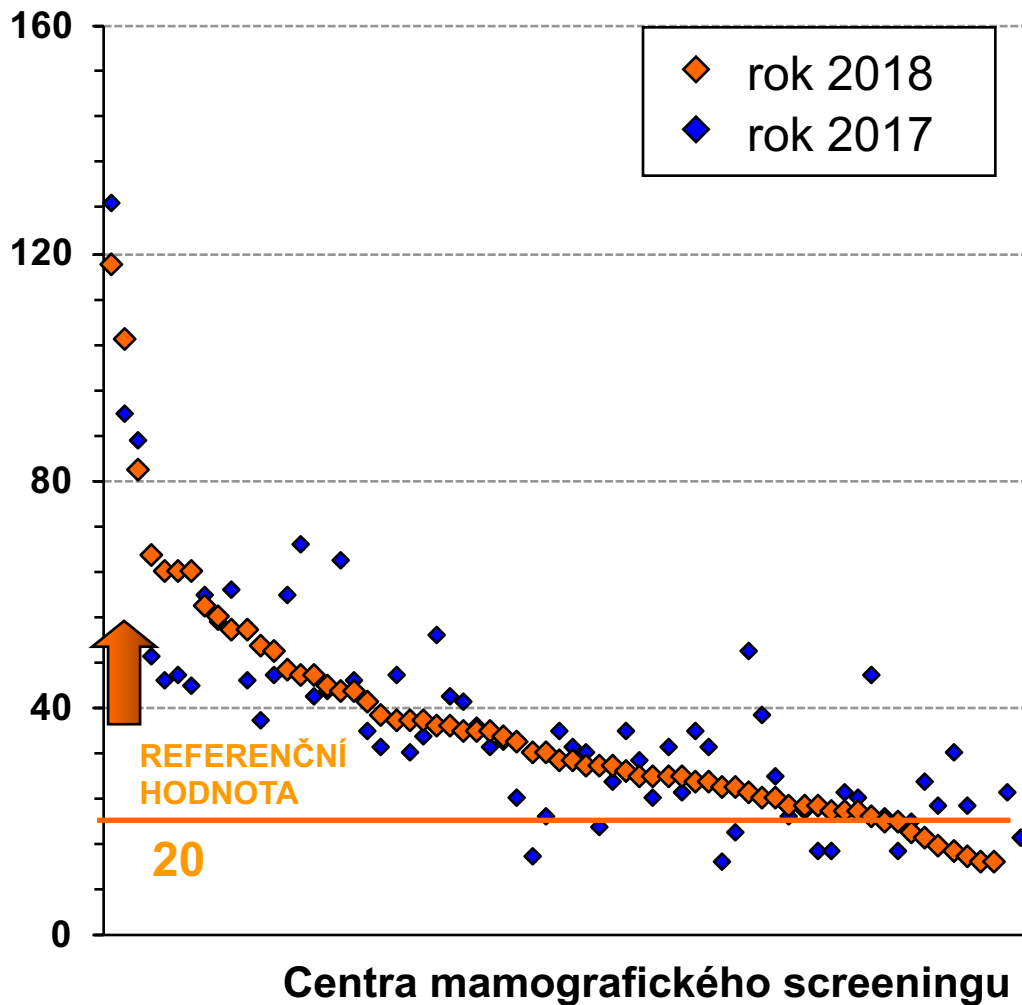
## Časový vývoj



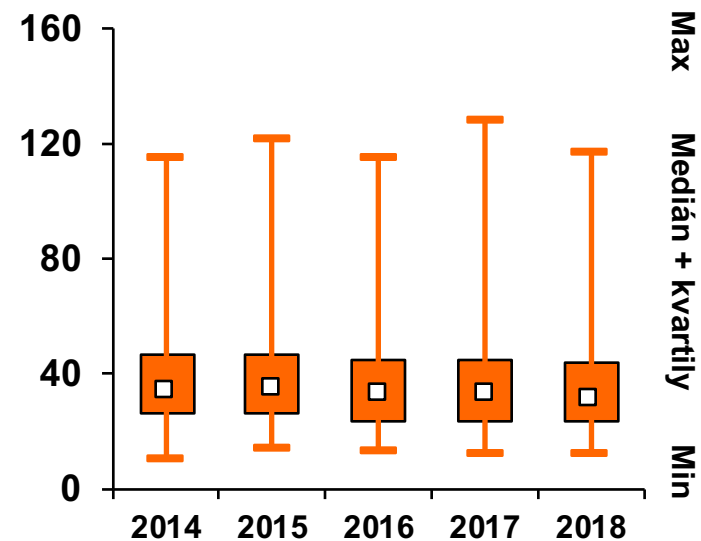
	2014	2015	2016	2017	2018
Počet hodnot (center)	66	66	67	67	66
Průměr	58	58	60	59	59
Medián	48	51	50	50	52

(ženy, 45-69 let)

### Hodnota indikátoru v centrech



### Časový vývoj



	2014	2015	2016	2017	2018
Počet hodnot (center)	66	66	67	67	66
Průměr	41	40	40	37	37
Medián	34	36	33	33	32



# 2

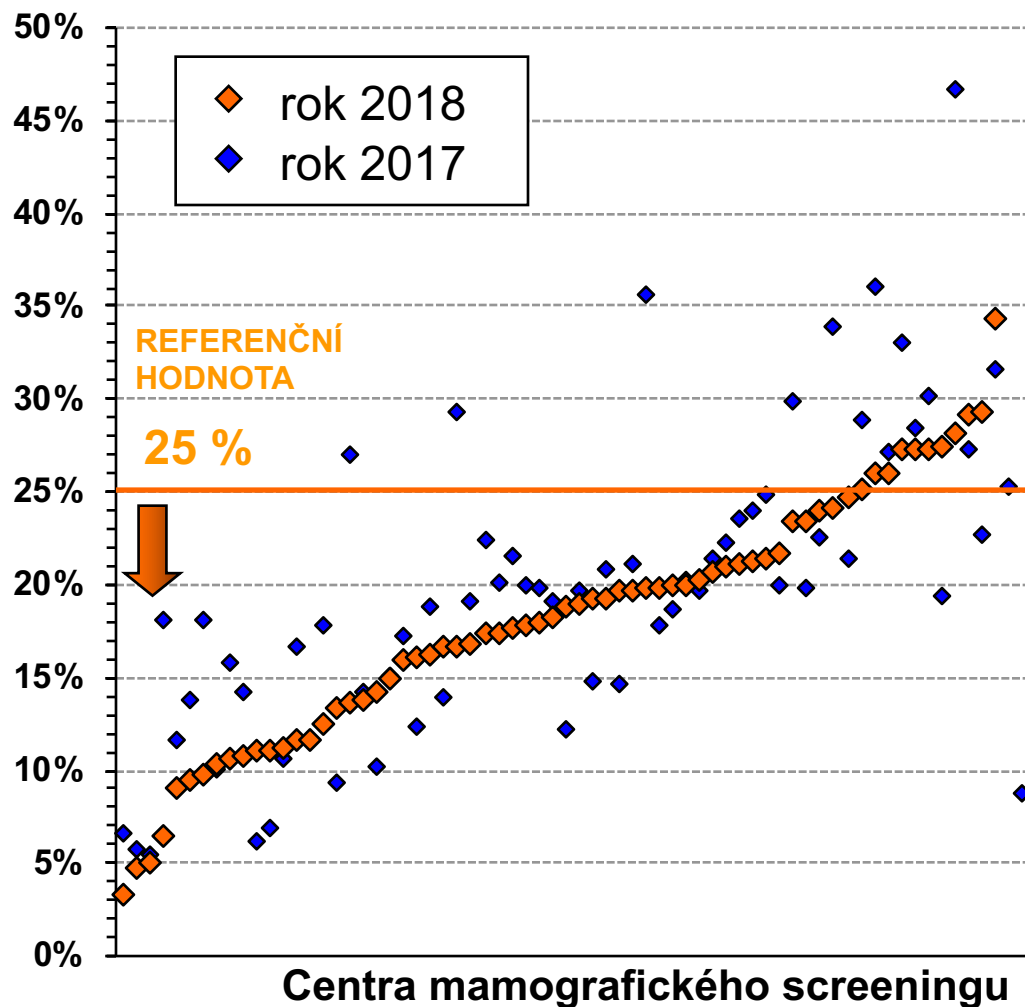
---

## Indikátory kvality screeningového procesu

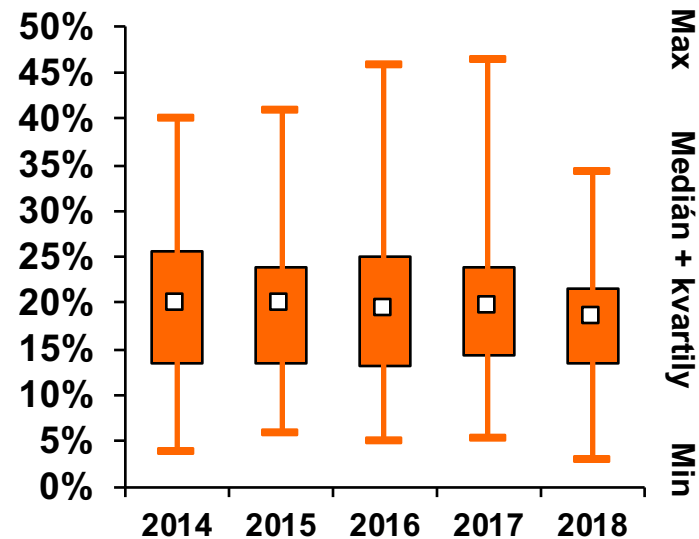
**POPRVÉ VYŠETŘENÉ ŽENY** na daném centru

(ženy, 45-69 let)

## Hodnota indikátoru v centrech



## Časový vývoj

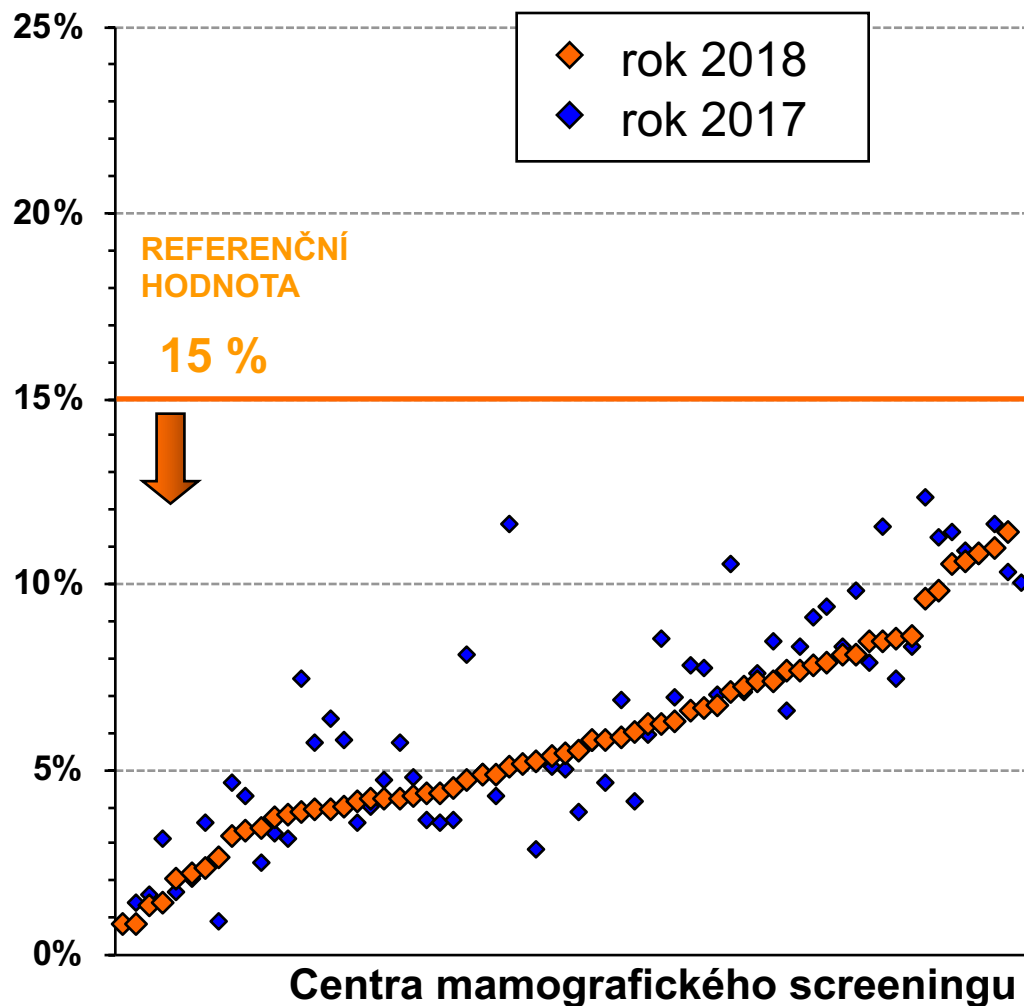


	2014	2015	2016	2017	2018
Počet hodnot (center)	66	66	67	67	66
Průměr	19,7 %	19,8 %	19,7 %	19,8 %	18,0 %
Medián	20,0 %	20,1 %	19,3 %	19,7 %	18,5 %

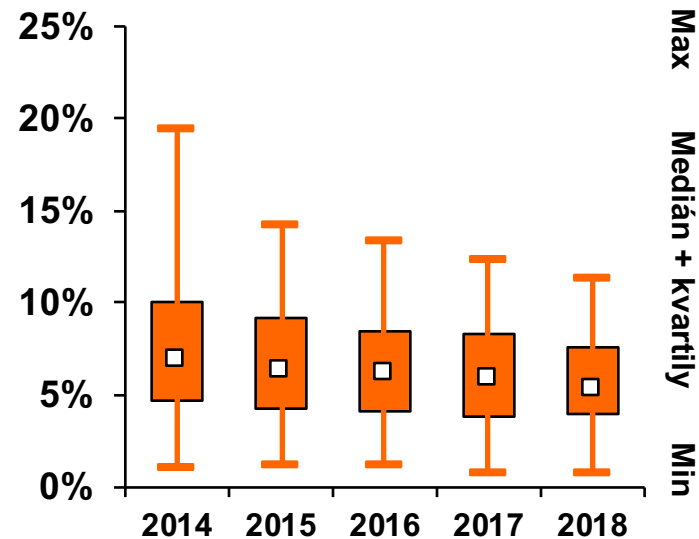


**ŽENY VYŠETŘENÉ OPAKOVANĚ na daném centru****(ženy, 45-69 let)**

## Hodnota indikátoru v centrech



## Časový vývoj



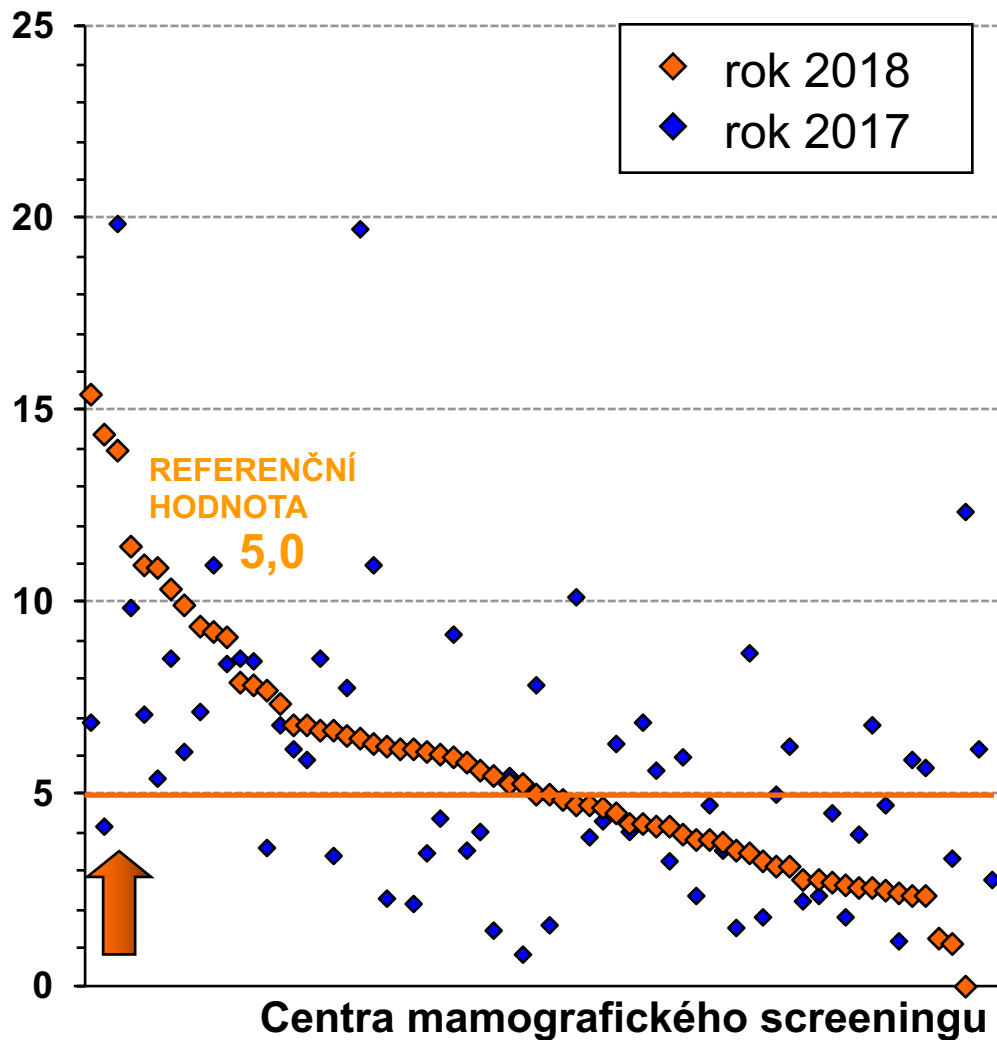
	2014	2015	2016	2017	2018
Počet hodnot (center)	66	66	65	66	65
Průměr	7,3 %	6,8 %	6,6 %	6,3 %	5,8 %
Medián	6,9 %	6,4 %	6,3 %	5,9 %	5,4 %

Nejsou zahrnuta centra s velmi malým počtem vyšetřených žen v příslušném roce

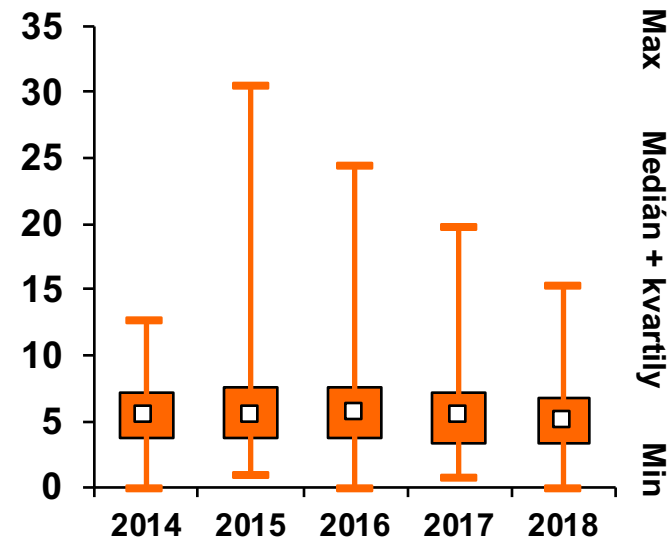
**POPRVÉ VYŠETŘENÉ ŽENY** na daném centru

(ženy, 45-69 let)

## Hodnota indikátoru v centrech



## Časový vývoj

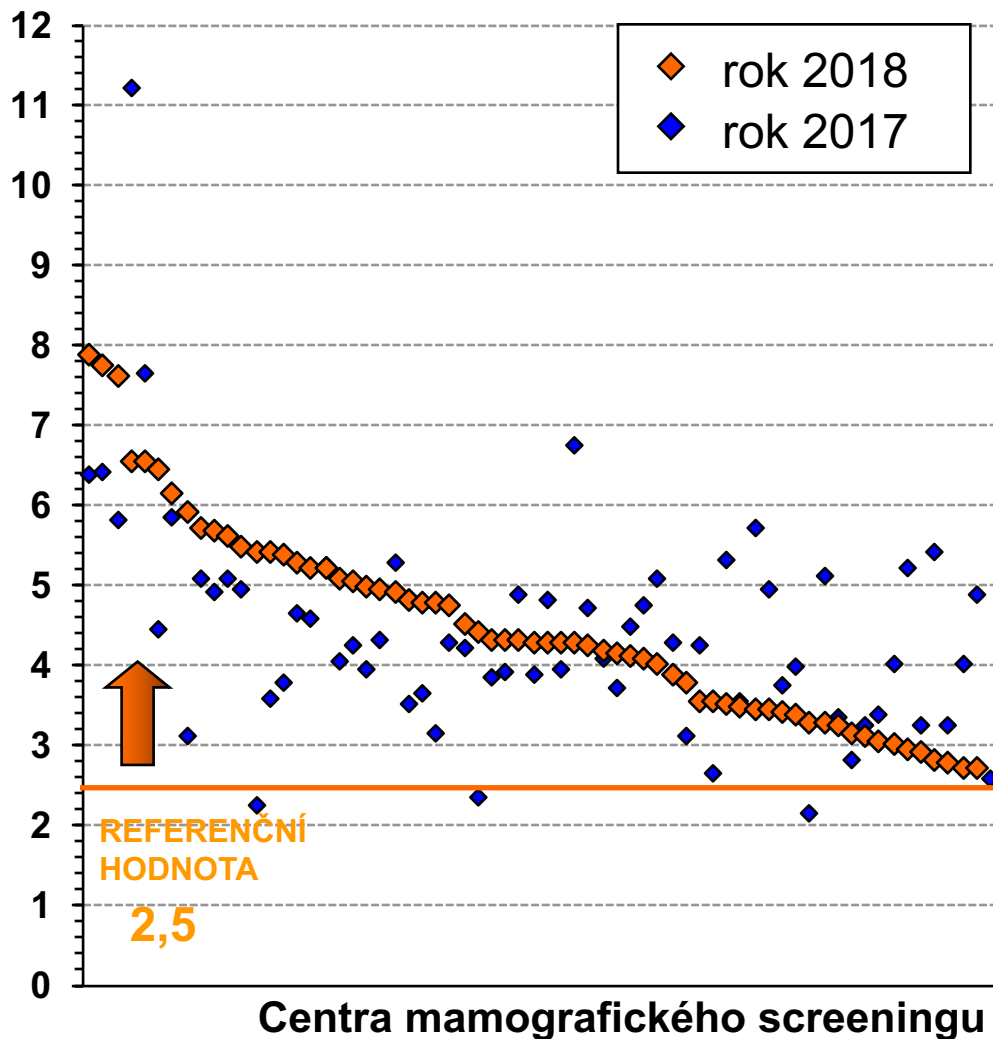


	2014	2015	2016	2017	2018
Počet hodnot (center)	66	66	67	67	66
Průměr	5,8	6,2	5,9	5,8	5,7
Medián	5,5	5,4	5,7	5,5	5,1

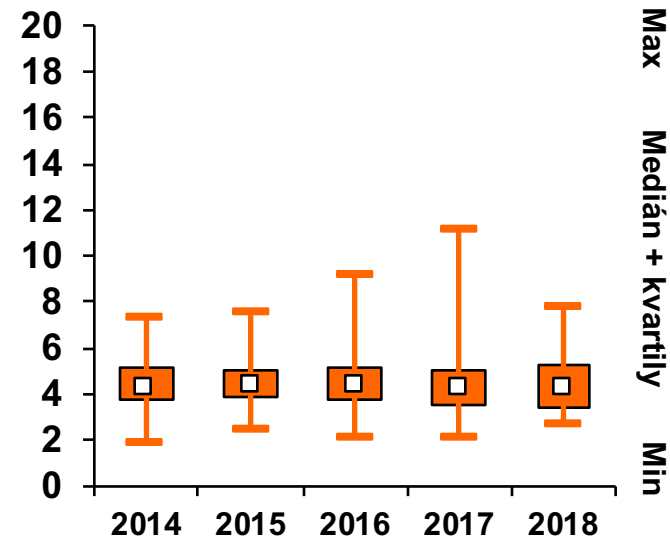
**ŽENY VYŠETŘENÉ OPAKOVANĚ** na daném centru

(ženy, 45-69 let)

## Hodnota indikátoru v centrech



## Časový vývoj



	2014	2015	2016	2017	2018
Počet hodnot (center)	66	66	65	66	65
Průměr	4,5	4,6	4,6	4,4	4,5
Medián	4,3	4,4	4,5	4,3	4,3

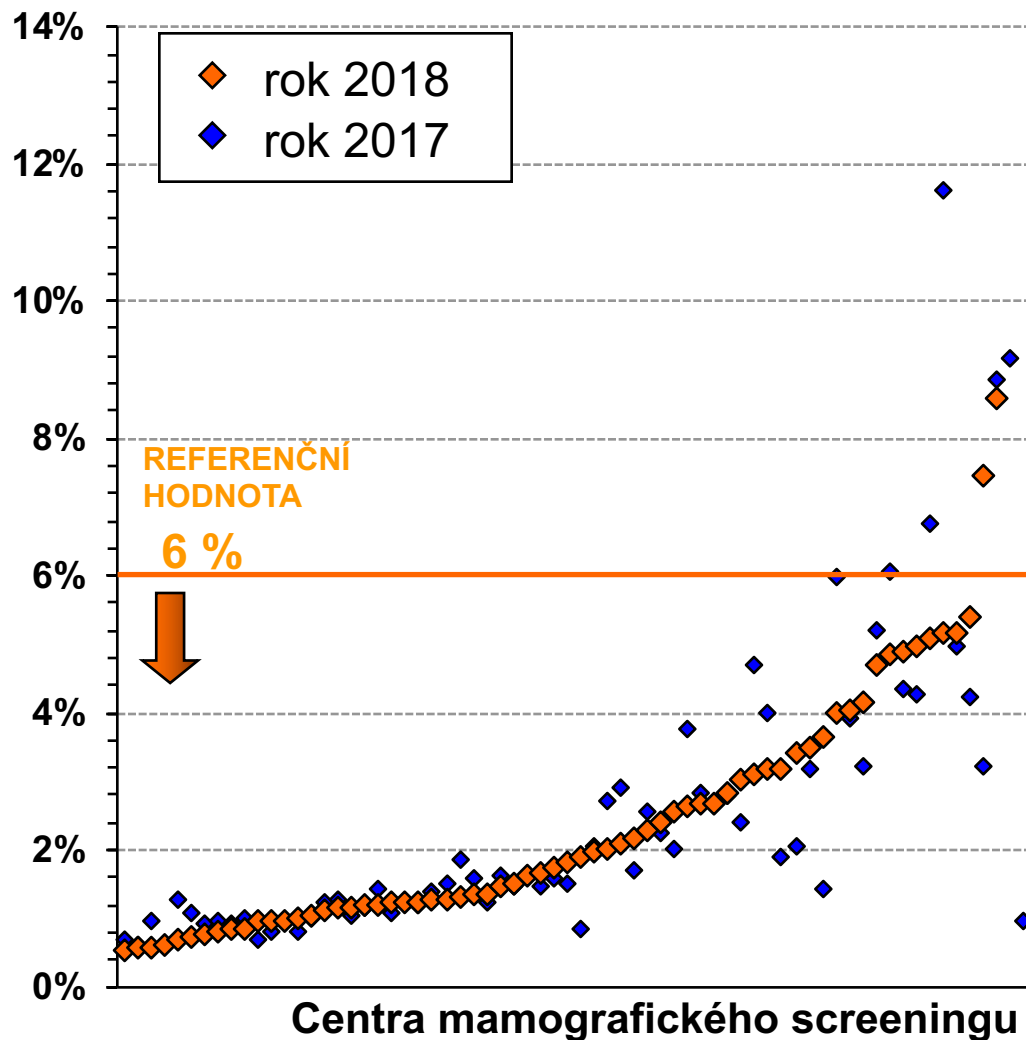
Nejsou zahrnuta centra s velmi malým počtem vyšetřených žen v příslušném roce

## Podíl pozvání na doplňující vyšetření

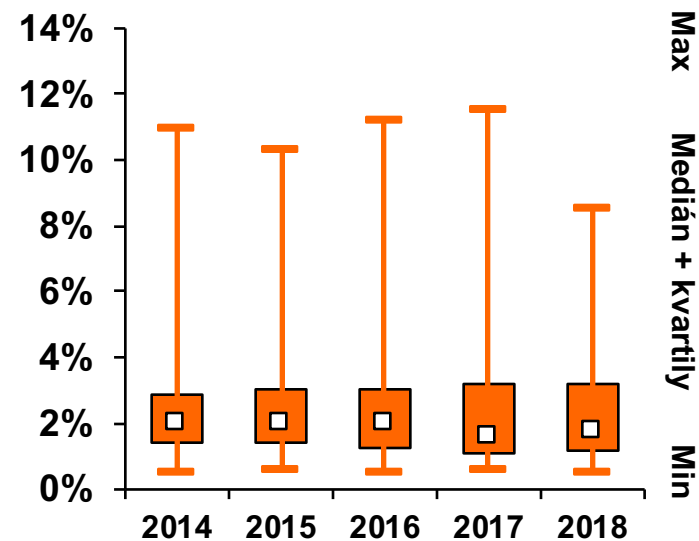
## Recall rate

(ženy, 45-69 let)

## Hodnota indikátoru v centrech



## Časový vývoj



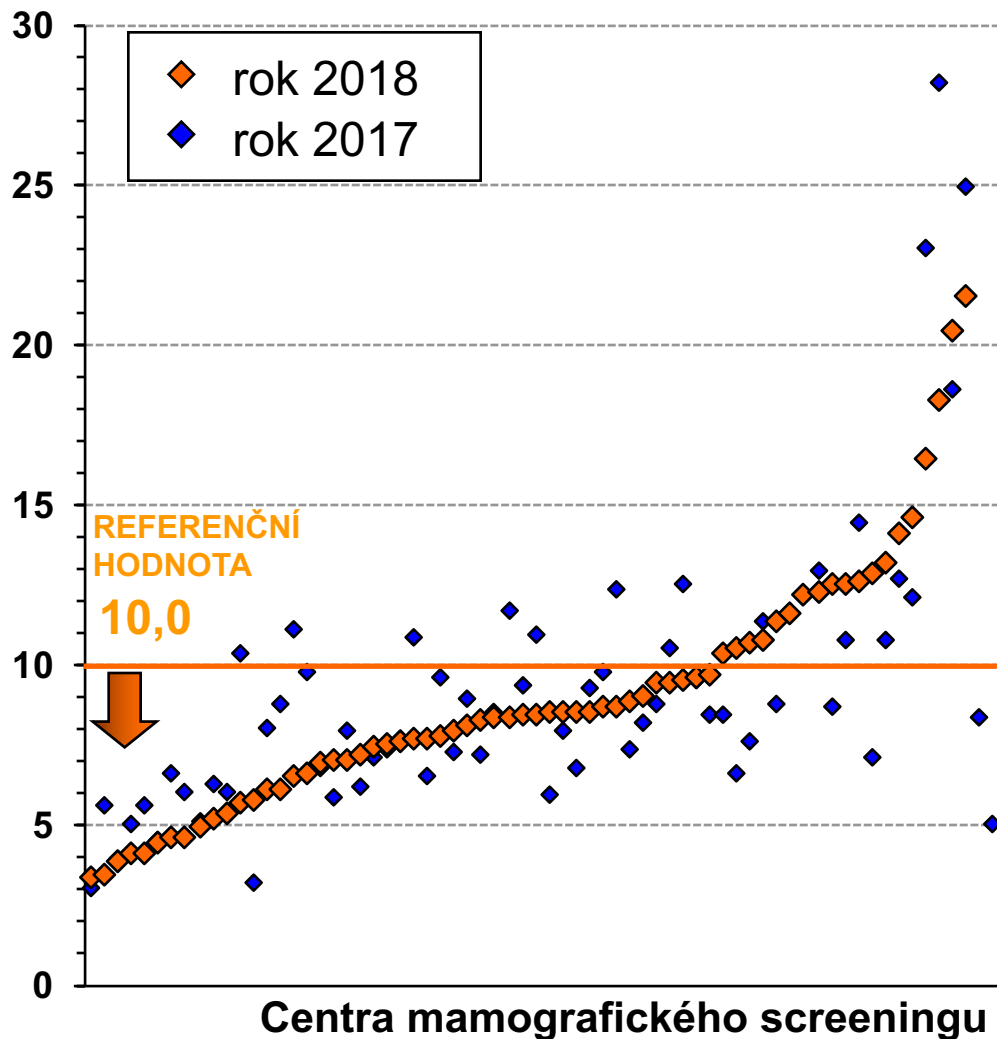
	2014	2015	2016	2017	2018
Počet hodnot (center)	66	66	67	67	66
Průměr	2,8 %	2,7 %	2,6 %	2,5 %	2,4 %
Medián	2,0 %	2,1 %	2,0 %	1,6 %	1,8 %

# Míra invazivních diagnostických zákroků

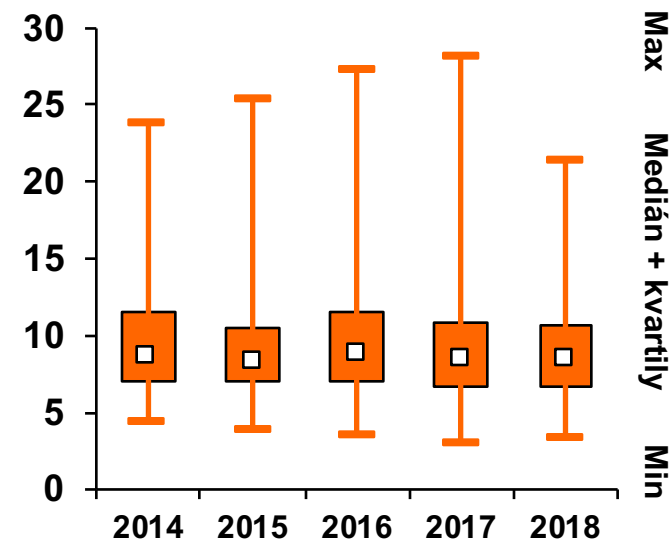
(včetně operací, na 1000 vyšetření)

**(ženy, 45-69 let)**

## Hodnota indikátoru v centrech



## Časový vývoj

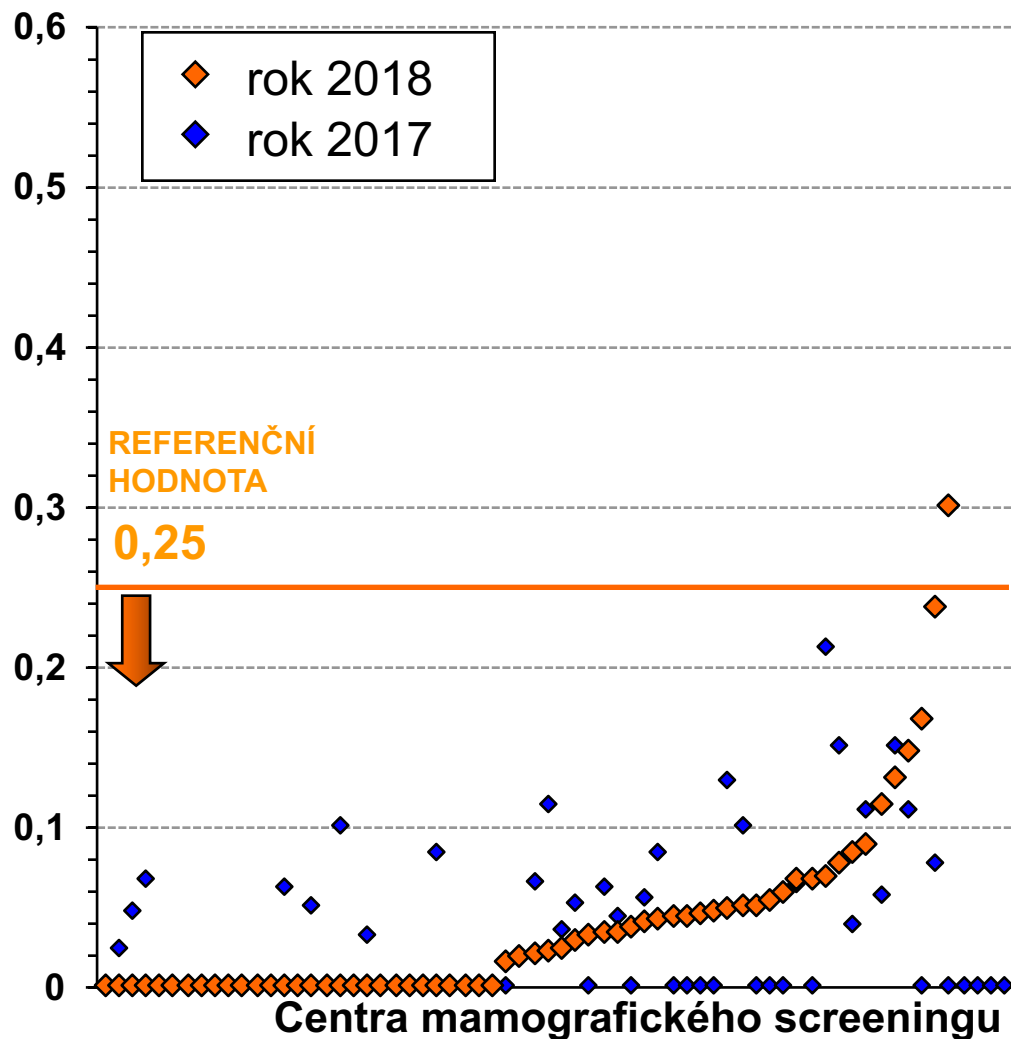


	2014	2015	2016	2017	2018
Počet hodnot (center)	66	66	67	67	66
Průměr	9,8	9,4	9,7	9,3	9,0
Medián	8,7	8,3	8,9	8,5	8,5

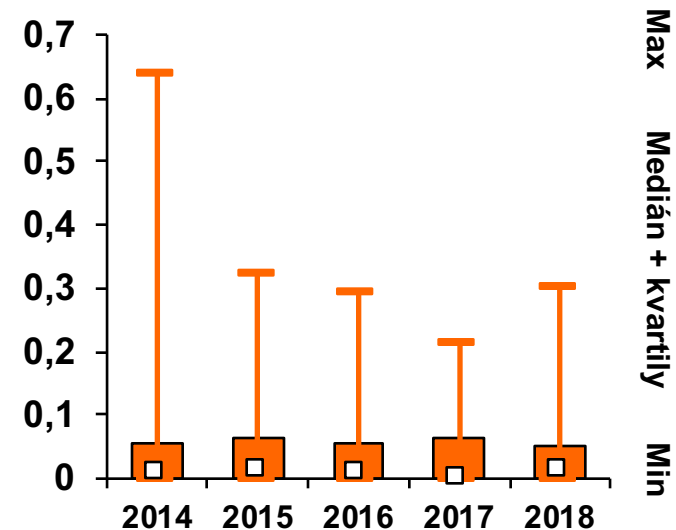


**(ženy, 45-69 let)**

## Hodnota indikátoru v centrech



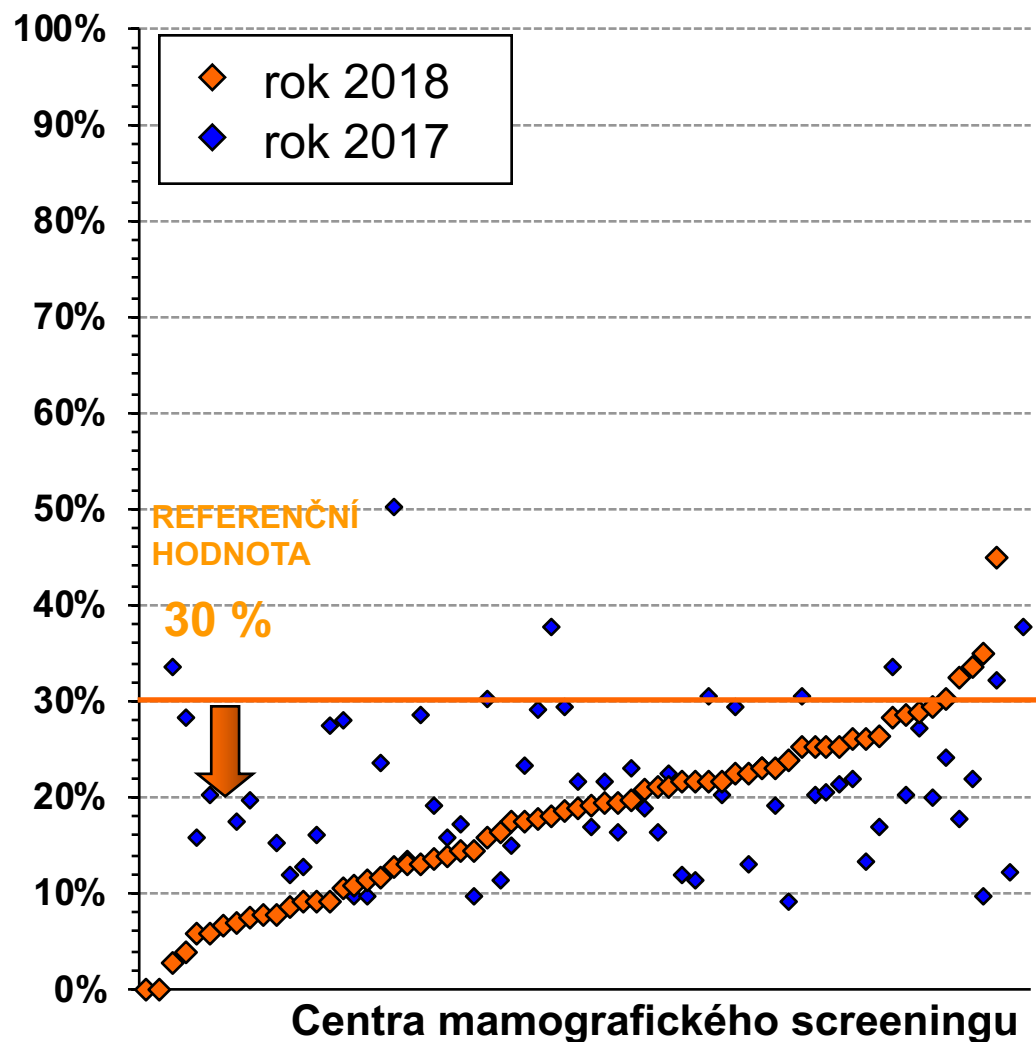
## Časový vývoj



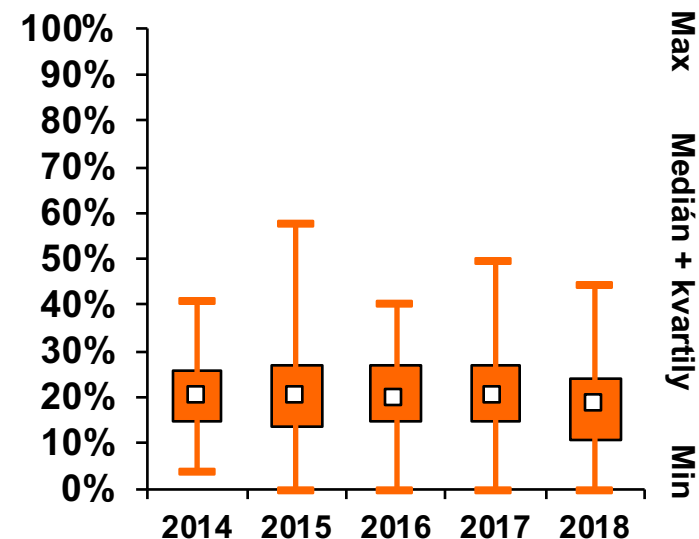
	2014	2015	2016	2017	2018
Počet hodnot (center)	64	64	65	65	62
Průměr	0,05	0,05	0,04	0,03	0,04
Medián	0,02	0,02	0,02	0,00	0,02

Nejsou zahrnuta centra s velmi malým počtem operovaných žen v příslušném roce

## Hodnota indikátoru v centrech

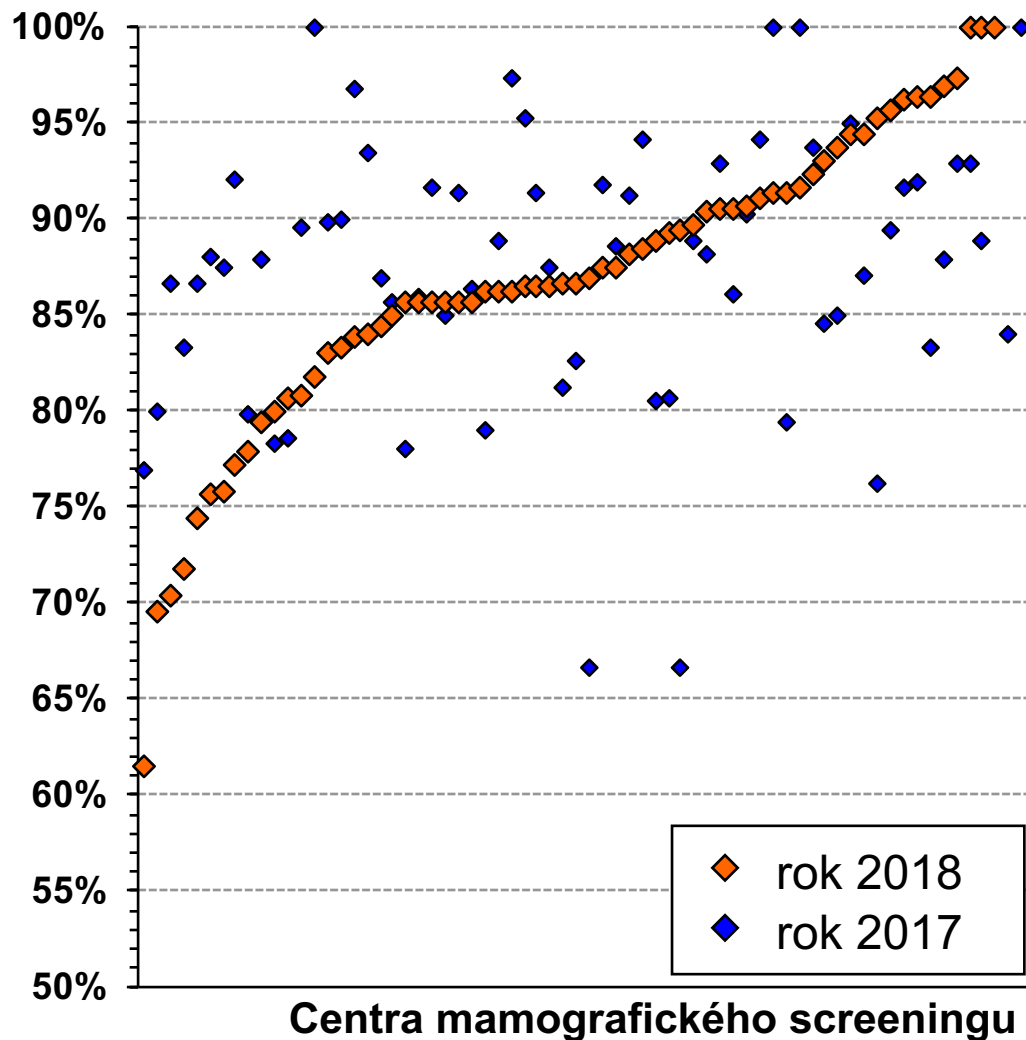


## Časový vývoj

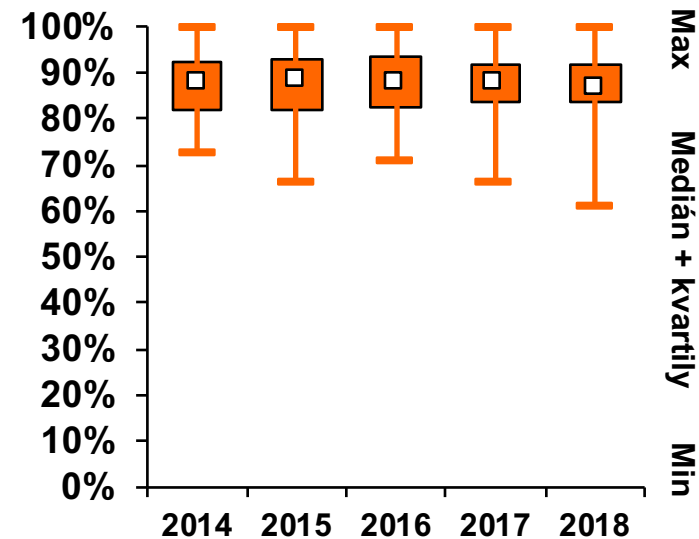


	2014	2015	2016	2017	2018
Počet hodnot (center)	66	66	67	67	66
Průměr	20,2 %	20,7 %	20,7 %	20,3 %	17,8 %
Medián	20,0 %	20,3 %	19,4 %	20,0 %	18,6 %

## Hodnota indikátoru v centrech

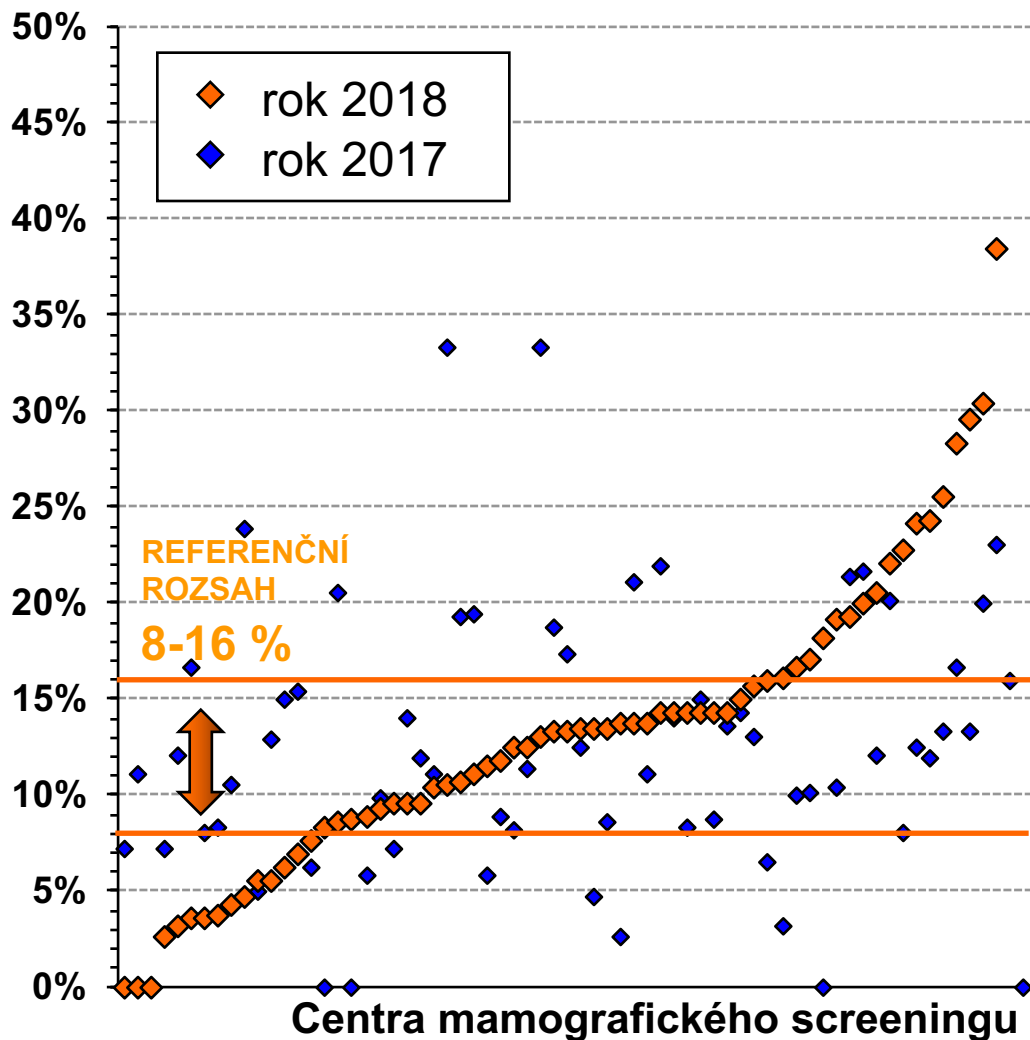


## Časový vývoj

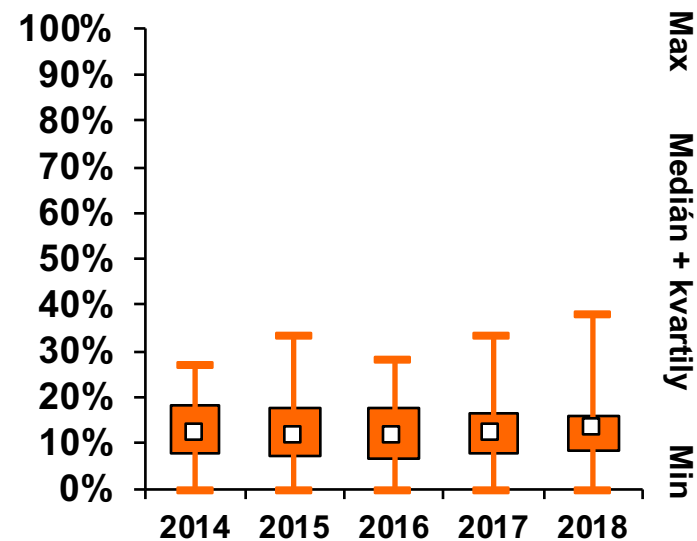


	2014	2015	2016	2017	2018
Počet hodnot (center)	66	66	67	67	66
Průměr	87,8 %	87,4 %	87,6 %	87,5 %	86,9 %
Medián	88,1 %	88,3 %	88,2 %	88,1 %	86,7 %

## Hodnota indikátoru v centrech



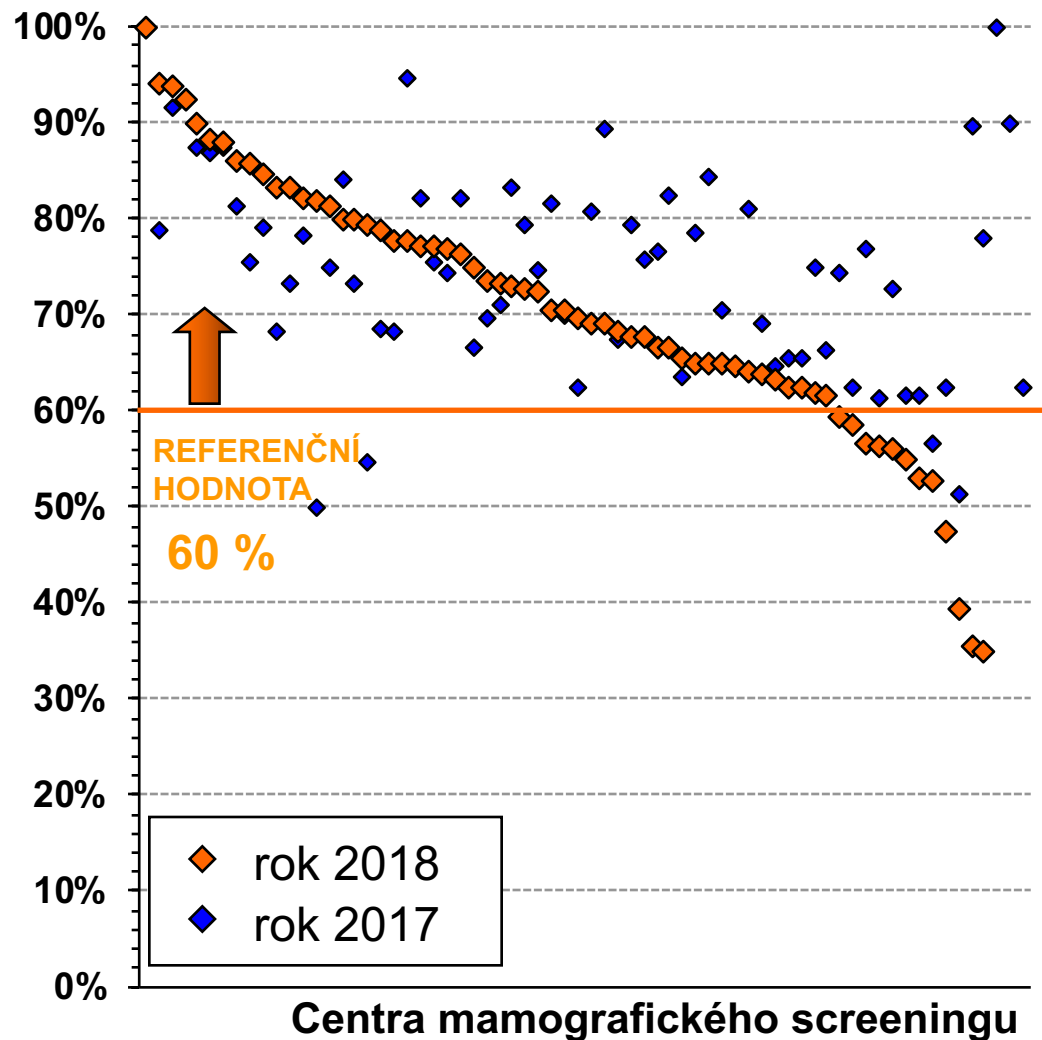
## Časový vývoj



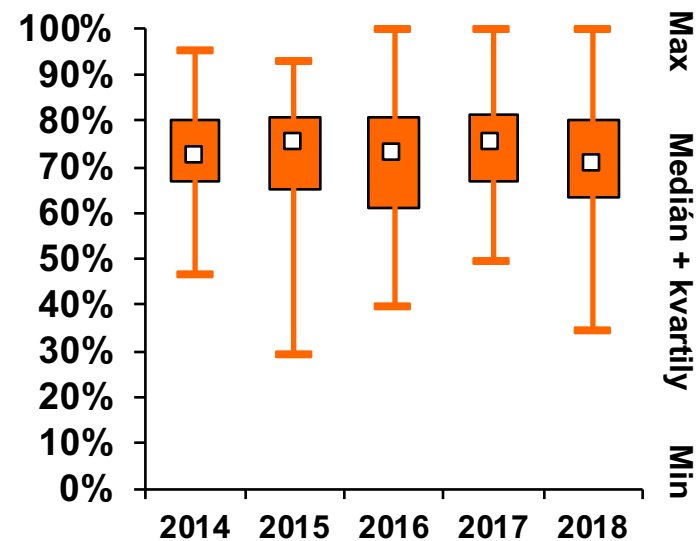
	2014	2015	2016	2017	2018
Počet hodnot (center)	66	66	67	67	66
Průměr	12,2 %	12,6 %	12,4 %	12,5 %	13,1 %
Medián	11,9 %	11,7 %	11,8 %	11,9 %	13,3 %

## Podíl NO karcinomů mezi invazivními

## Hodnota indikátoru v centrech



## Časový vývoj



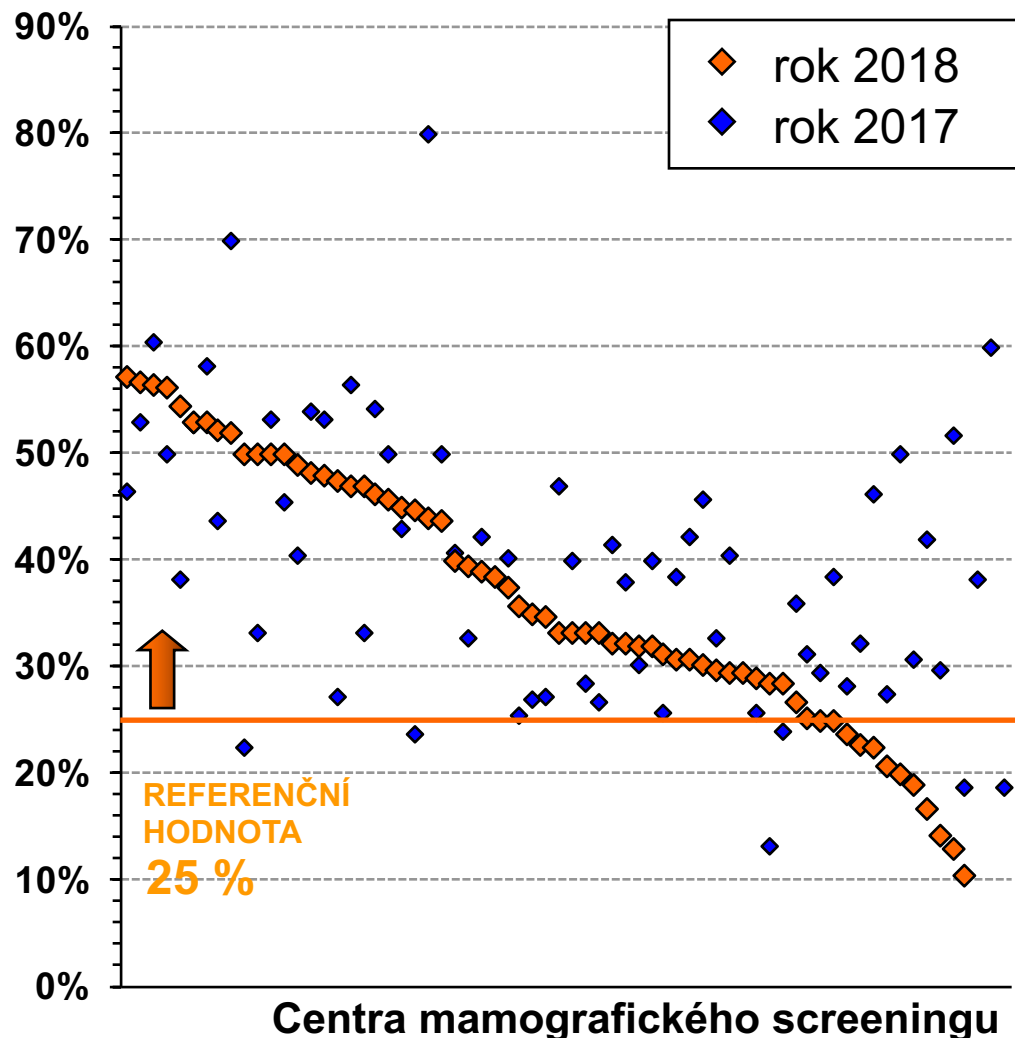
	2014	2015	2016	2017	2018
Počet hodnot (center)	66	66	67	66	65
Průměr	72,5 %	72,5 %	71,7 %	74,7 %	70,6 %
Medián	72,2 %	75,0 %	72,9 %	75,0 %	70,4 %

Nejsou zahrnuta centra s velmi malým počtem odhalených nádorů v příslušném roce

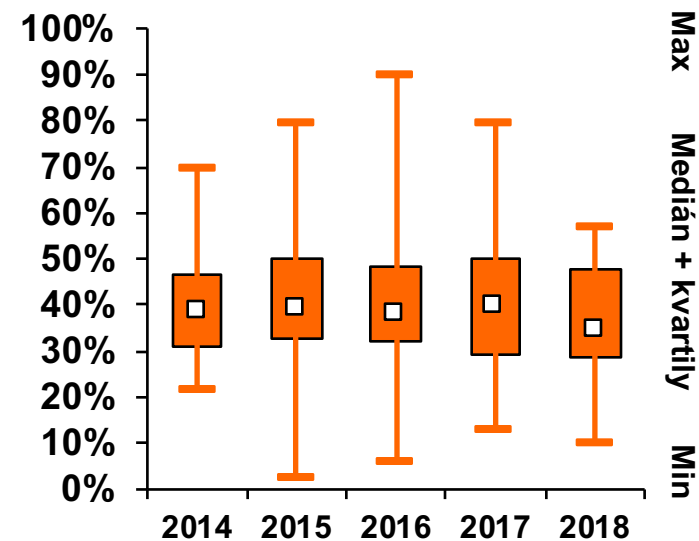


(ženy, 45-69 let)

## Hodnota indikátoru v centrech



## Časový vývoj



	2014	2015	2016	2017	2018
Počet hodnot (center)	66	66	67	66	65
Průměr	39,6 %	39,9 %	40,0 %	39,7 %	36,8 %
Medián	38,6 %	39,5 %	38,3 %	40,0 %	34,6 %

Nejsou zahrnuta centra s velmi malým počtem odhalených nádorů v příslušném roce

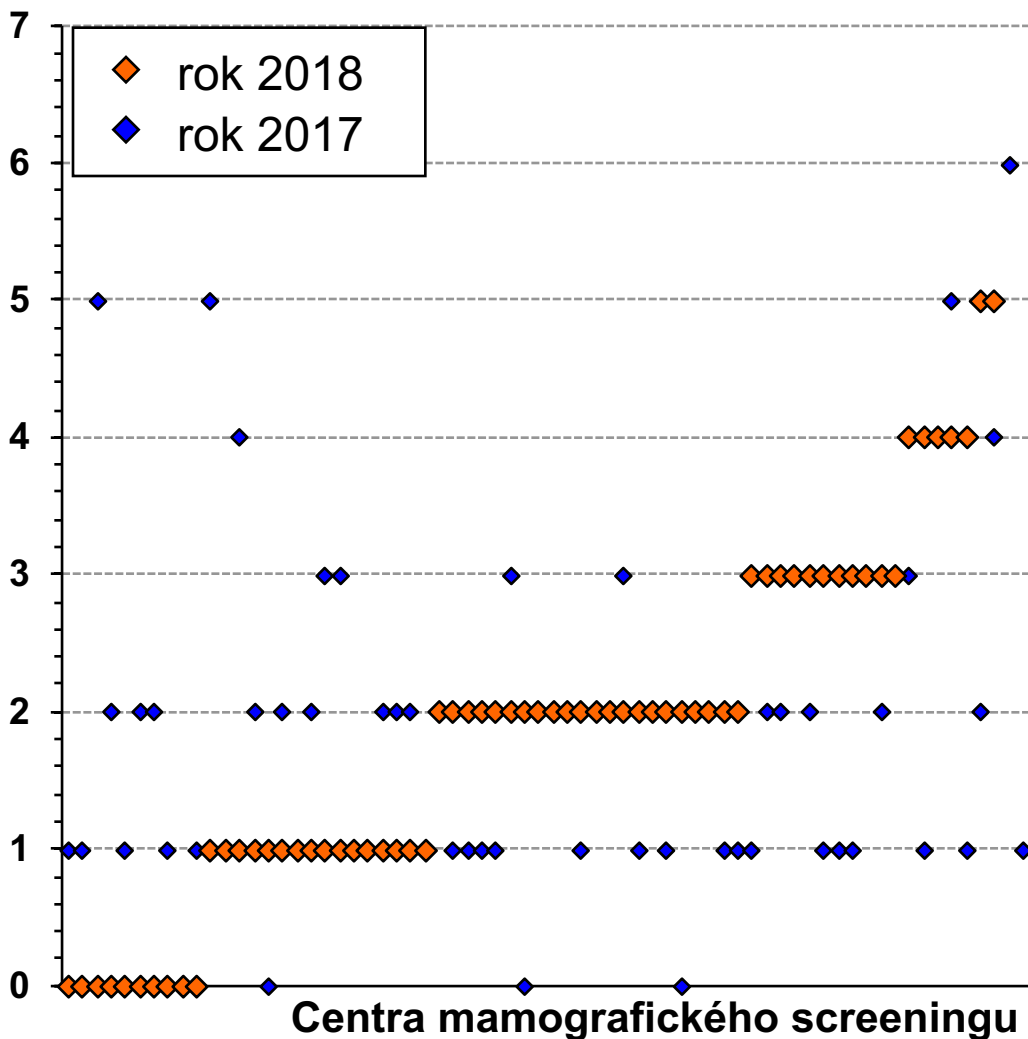


# 3

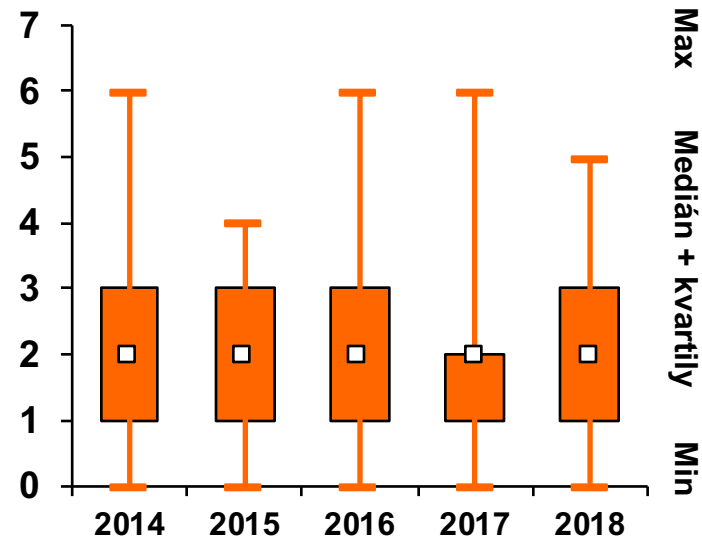
---

**Souhrnný indikátor kvality**

### Hodnota indikátoru v centrech



### Časový vývoj



	2014	2015	2016	2017	2018
Počet hodnot (center)	66	66	67	67	66
Průměr	2,0	2,1	2,3	1,9	1,9
Medián	2,0	2,0	2,0	2,0	2,0





*Mamo.cz*

**PODĚKOVÁNÍ**

*DĚKUJEME CENTRŮM  
MAMOGRAFICKÉHO SCREENINGU  
ZA VÝBORNOU SPOLUPRÁCI  
PŘI SBĚRU DAT*

*Mamo.cz*



**Projekt informační podpory mamografického  
screeningu je realizován s podporou společnosti  
AVON Cosmetics, spol. s r.o.**

