

BI-RADS®

složení (denzita) prsu

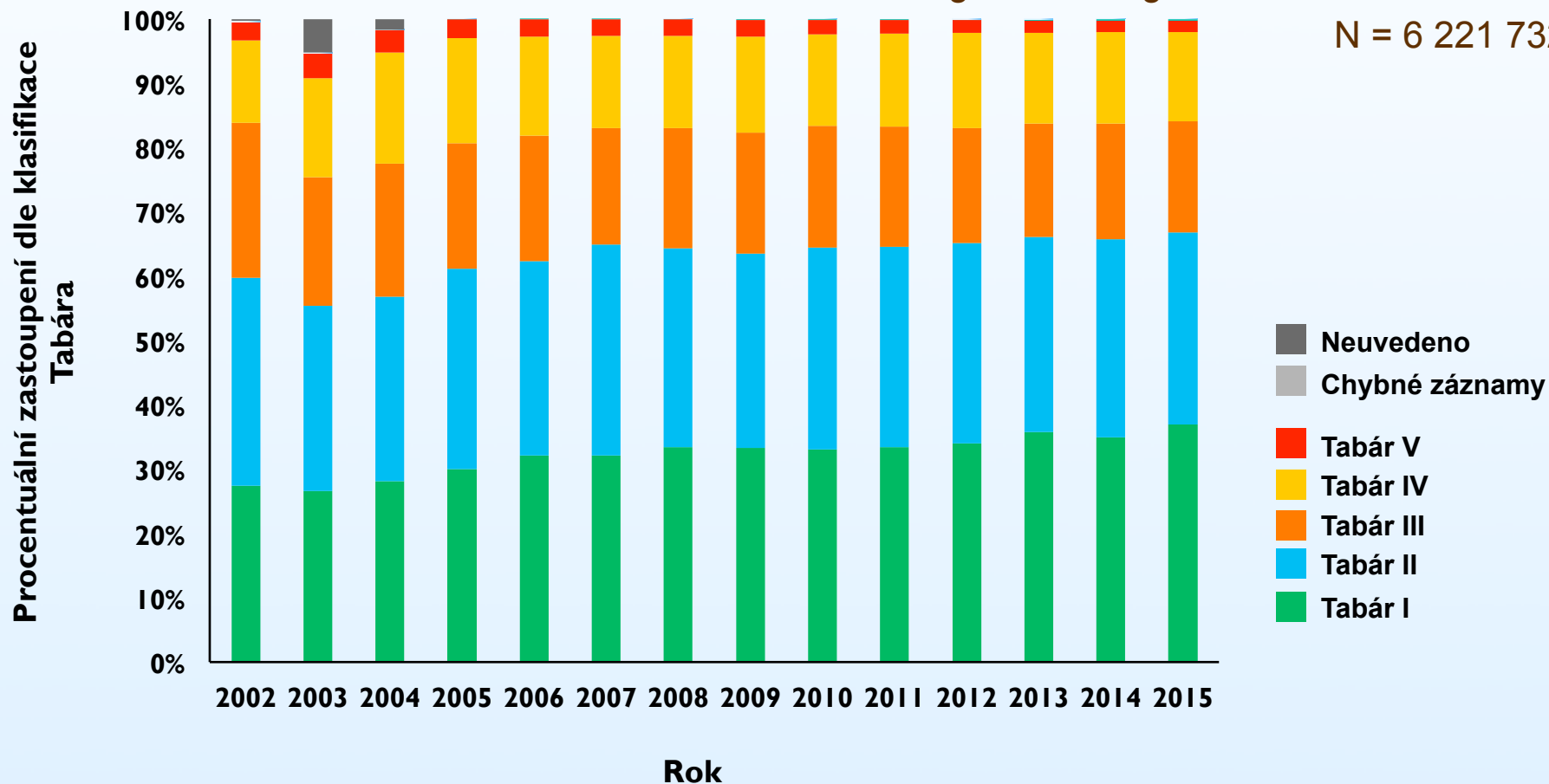
Petr Váša
SCREENINGOVÉ MAMOCENTRUM
Ústí nad Labem



Mamografická typologie dle Tabára

Screeningové mamografie v letech 2002–2015

N = 6 221 732



Zdroj dat: Národní registr screeningu rakoviny prsu

Do roku 2005 lze sledovat mírný růst v zastoupení Tabár I. V následujících letech je vývoj podílu dle klasifikace Tabára téměř neměnný



ACR BI-RADS® ATLAS - MAMMOGRAPHY 5th Edition

Breast Composition Categories

- a. The breasts are almost entirely fatty
- b. There are scattered areas of fibroglandular density
- c. The breasts are heterogeneously dense, which may obscure small masses
- d. The breasts are extremely dense, which lowers the sensitivity of mammography

ACR BI-RADS® - ČESKÝ EKVIVALENT

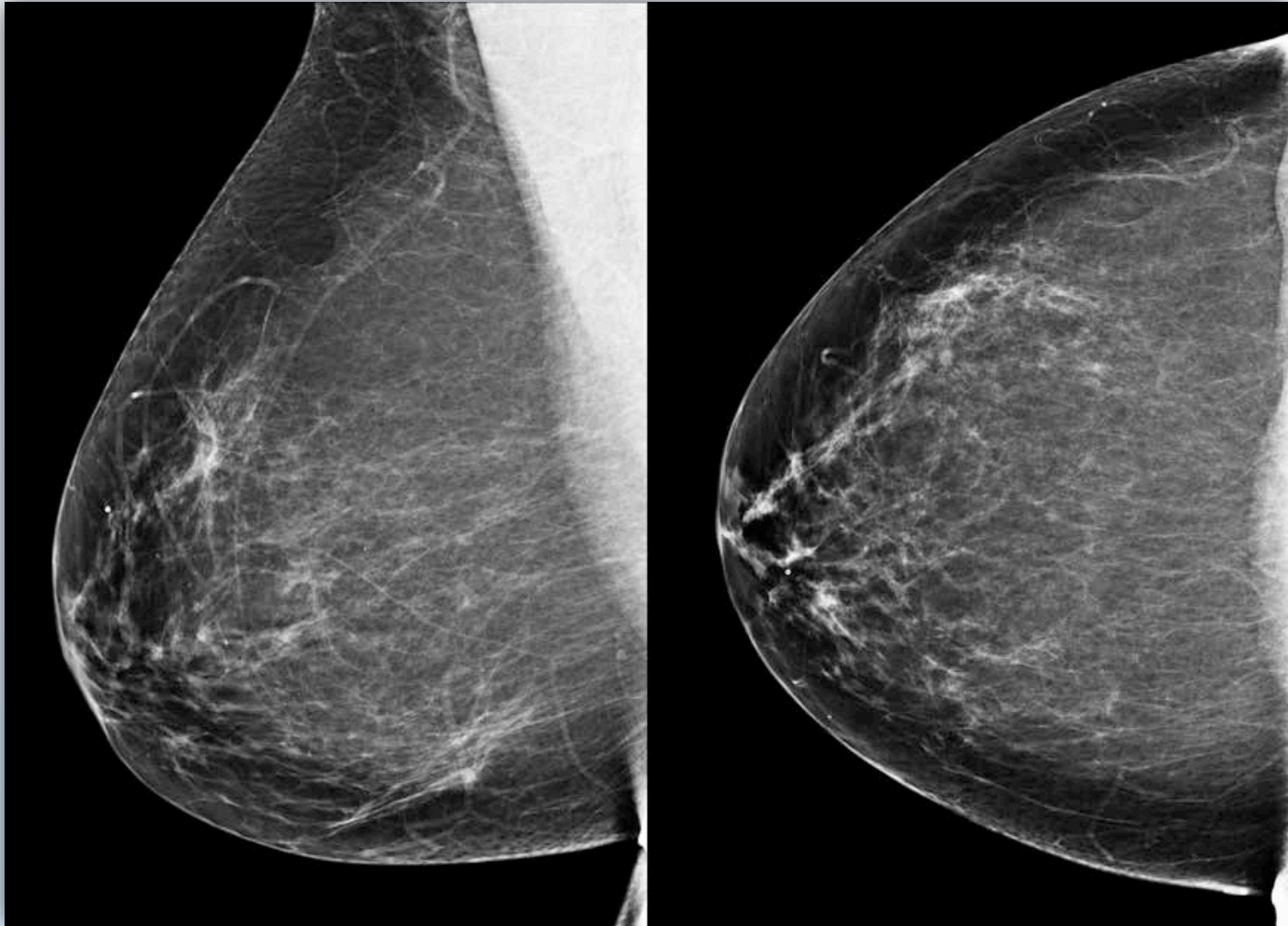
BI-RADS-ACR denzita prsu

- ▣ a – tukový
- ▣ b – tukově žlázo­vý
- ▣ c – žlázo­vý skvrnitý
- ▣ d – denzní (velmi denzní)
- ▣ Impl. - implantáty

Vysvětlení pojmů

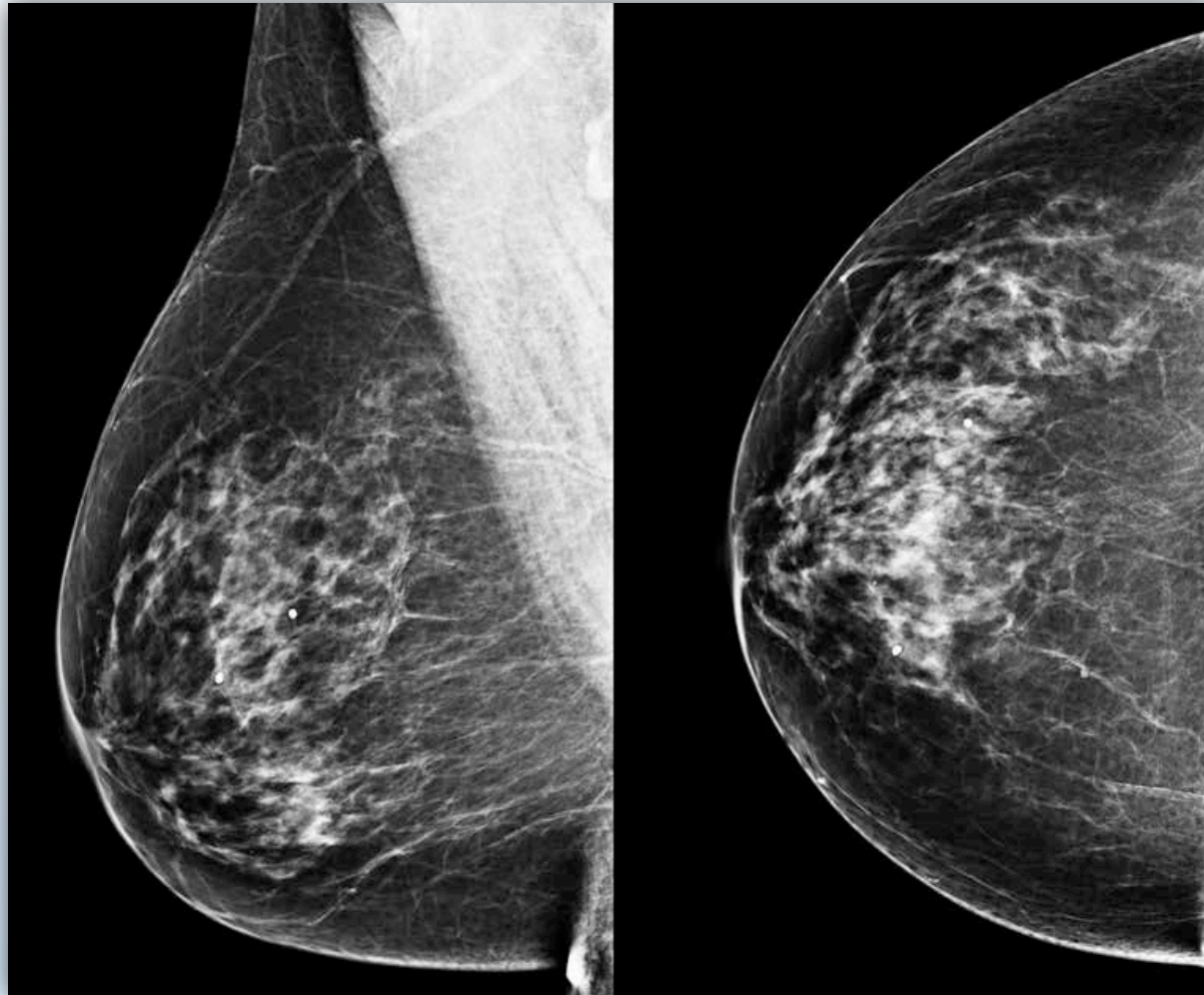
- BI-RADS 2003 (4. vydání) vycházelo z objemu fibroglandulární tkáně po 25% (BI-RADS 1, 2, 3, 4)
- Nově v 5. vydání jsou kategorie kompozice (složení) prsů a, b, c, d, aby nedocházelo k matení s číselným označením BI-RADS hodnotících kategorií
- Důraz je kladen na přehlednost a čitelnost mamogramů namísto pouhého % vyjádření objemu fibroglandulární tkáně
- Hodnocení se provádí na základě vizuálně odhadovaného obsahu fibroglandulární tkáně prsů
- S rostoucí BI-RADS kategorií se snižuje senzitivita pro nekalcifikované léze

BI-RADS a



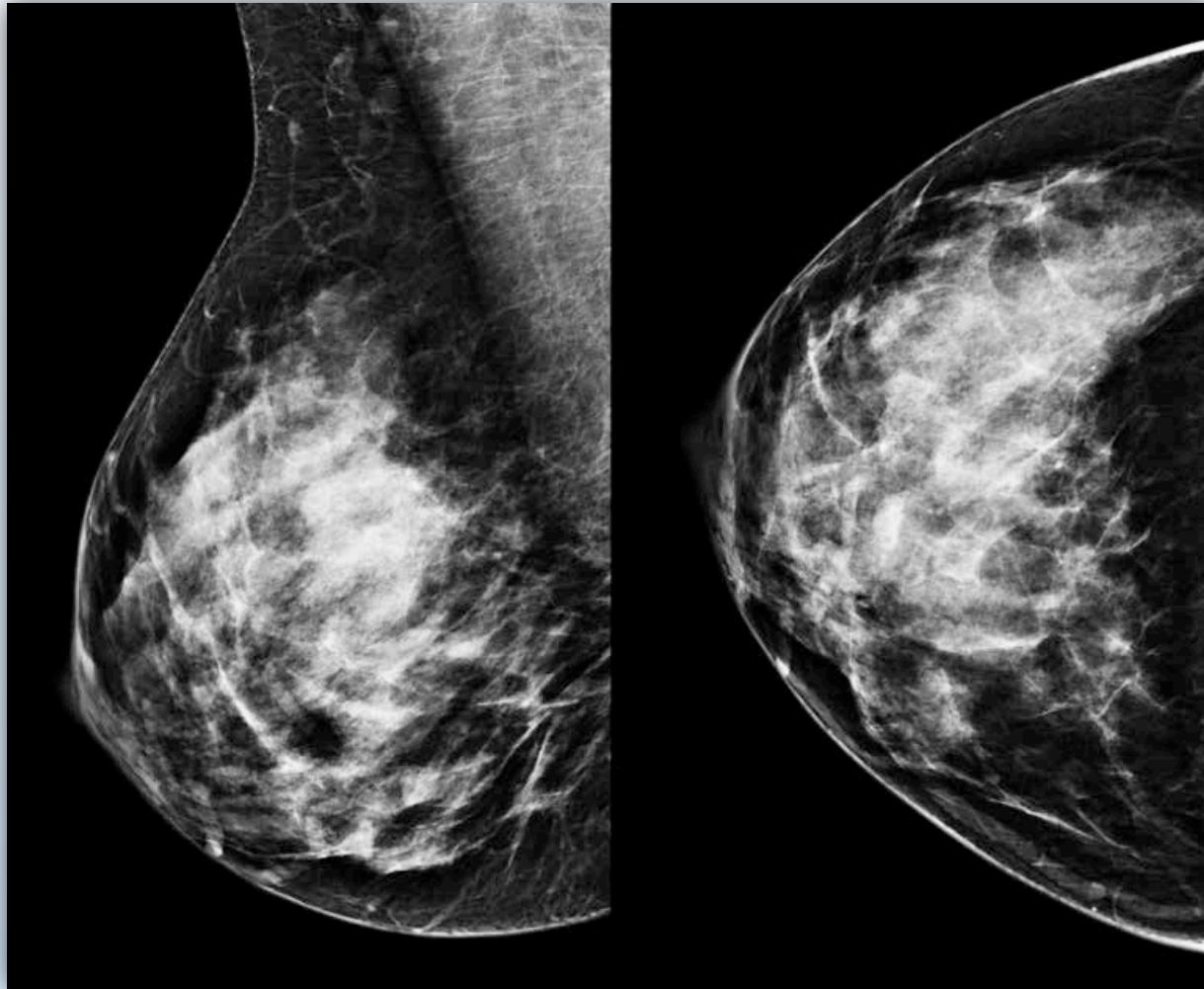
Téměř kompletní tukové složení prsů

BI-RADS b



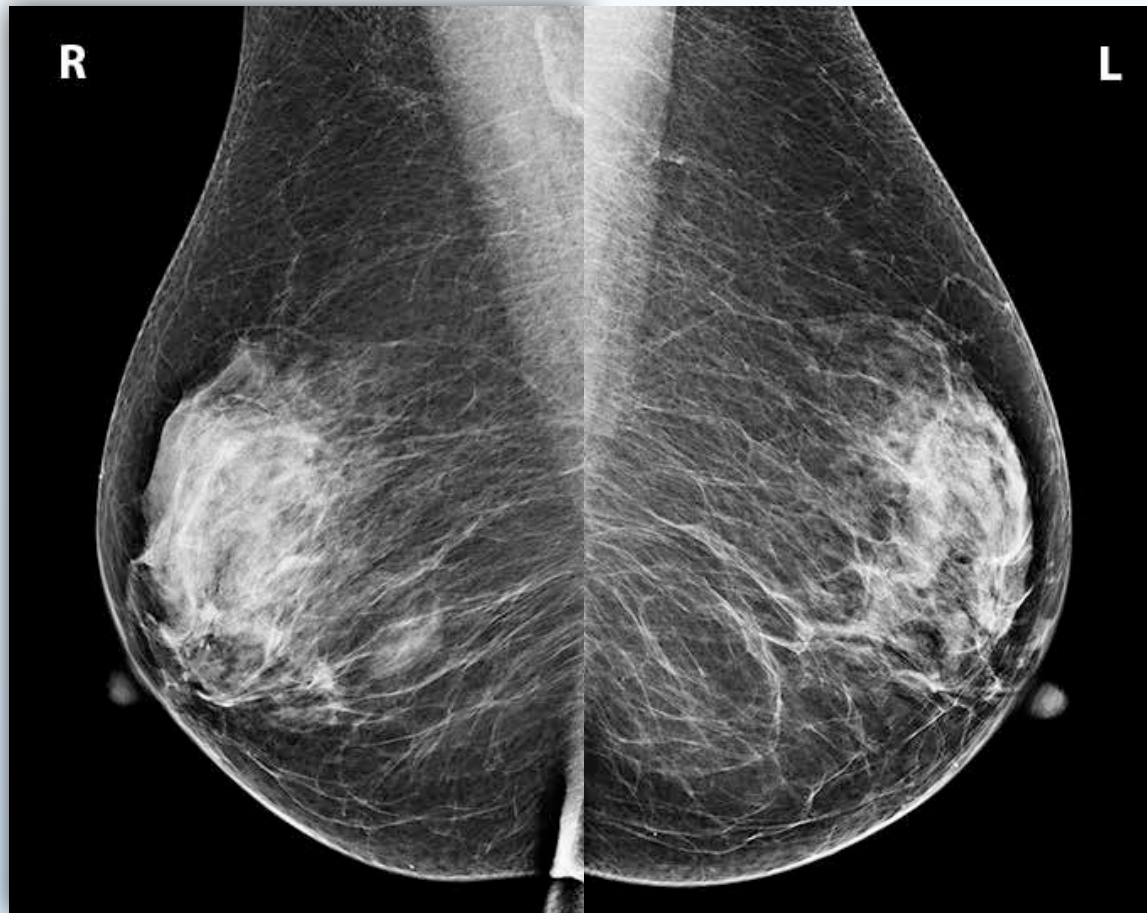
Rozptýlené „oblasti“ fibroglandulární denzity

BI-RADS c



Heterogenně denzní typ žlázy s možným maskováním malých lézí

BI-RADS c



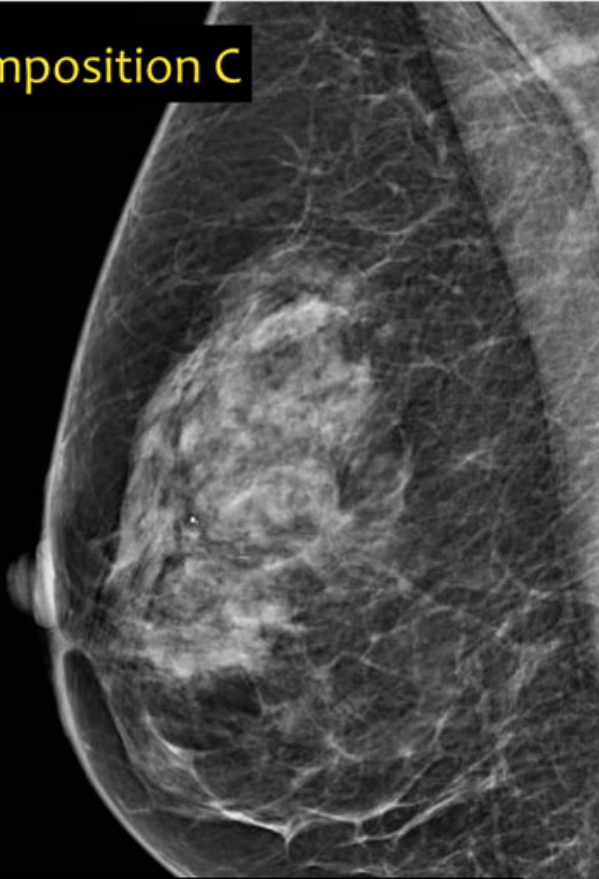
Denznější typ žlázy vpravo s možným maskováním malých lézí – proto zařadíme jako heterogenně denzní, ačkoliv je nízký podíl fibroglandulární tkáně

BI-RADS c



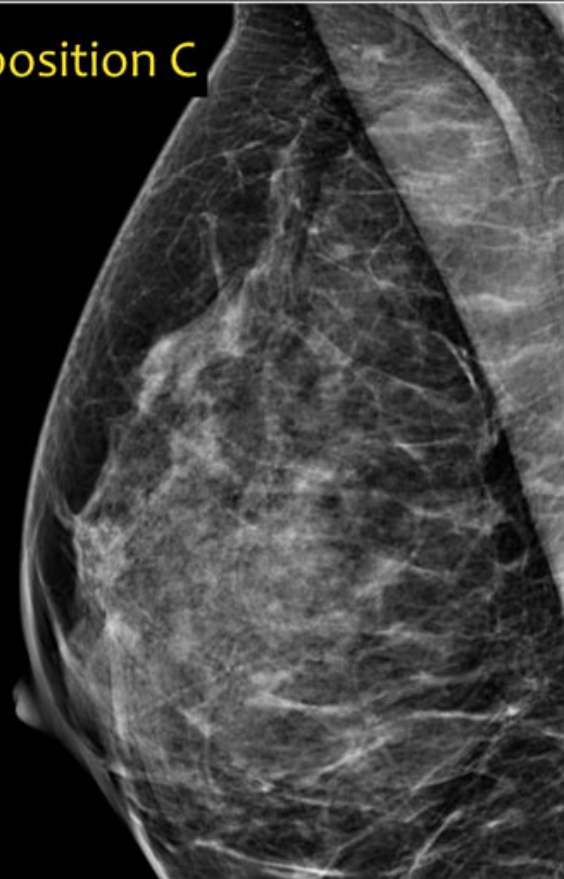
BI-RADS c

Composition C



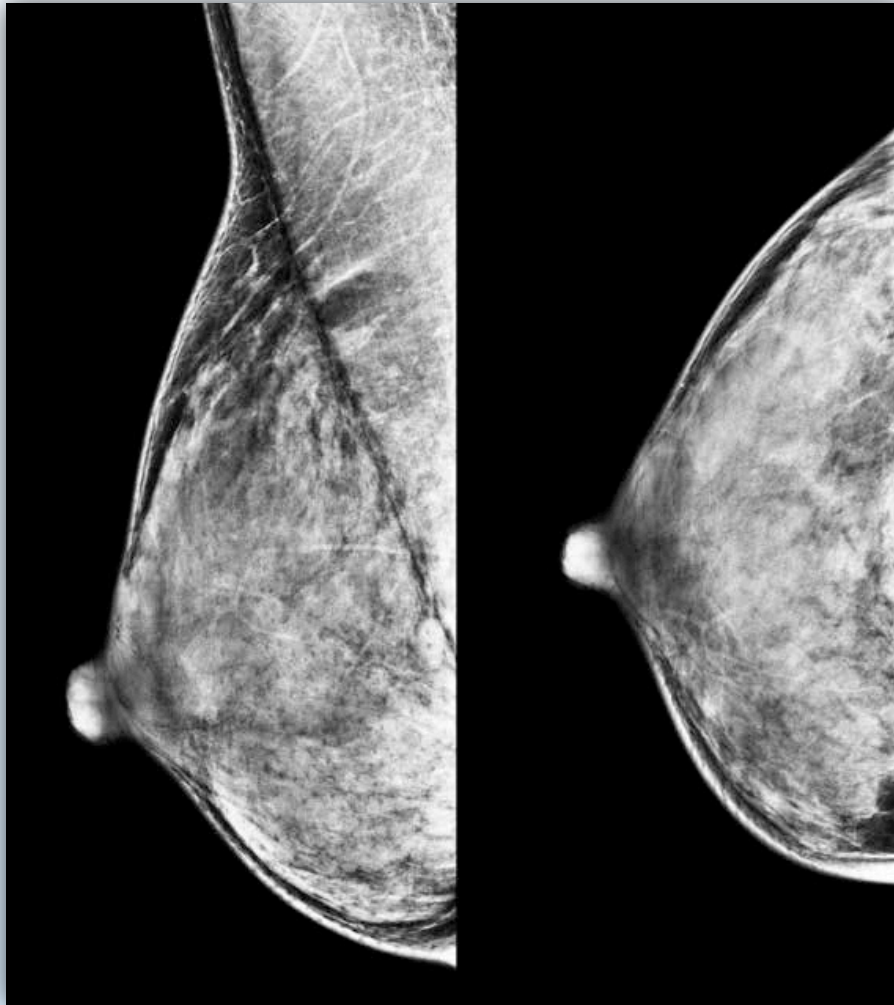
< 50% fibroglandular tissue

Composition C



> 50% fibroglandular tissue

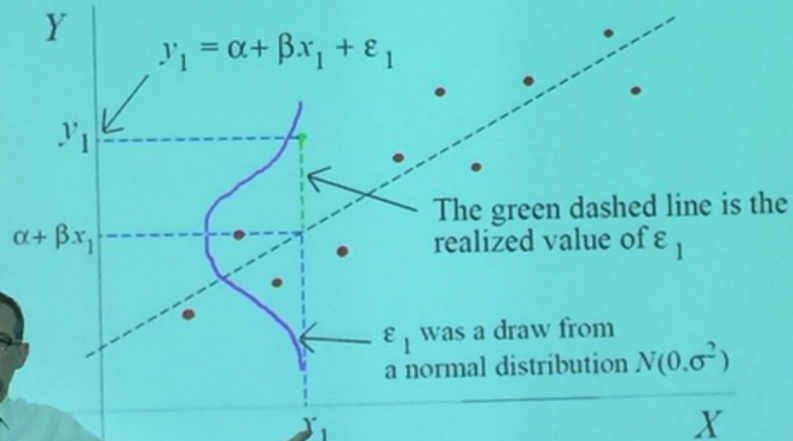
BI-RADS d



Extrémně denzní typ žlázy - senzitivita mamografie je nejnižší

Visualizing the Linear Regression Model

How do we get y_1 given a specific value for $X_1 = x_1$?



18

Děkuji za pozornost