



Mamo.cz



Asociace mamodiagnostiků České republiky



Hodnocení kvality v centrech v roce 2015

Miroslava Skovajsová, Jan Daneš, Helena Bartoňková

Analýza dat:

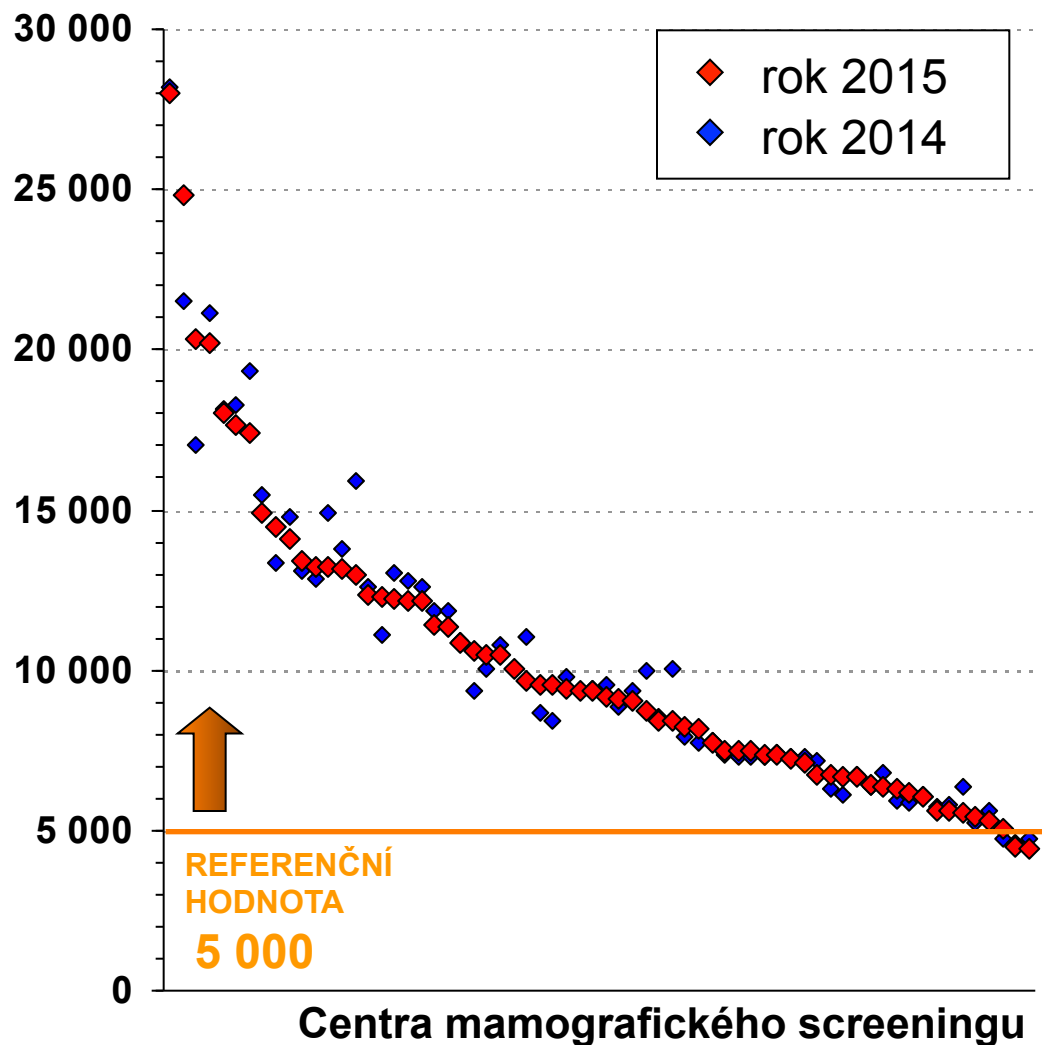
Ondřej Májek, Ondřej Ngo, Monika Kratochvílová, Daniel Klimeš, Ladislav Dušek



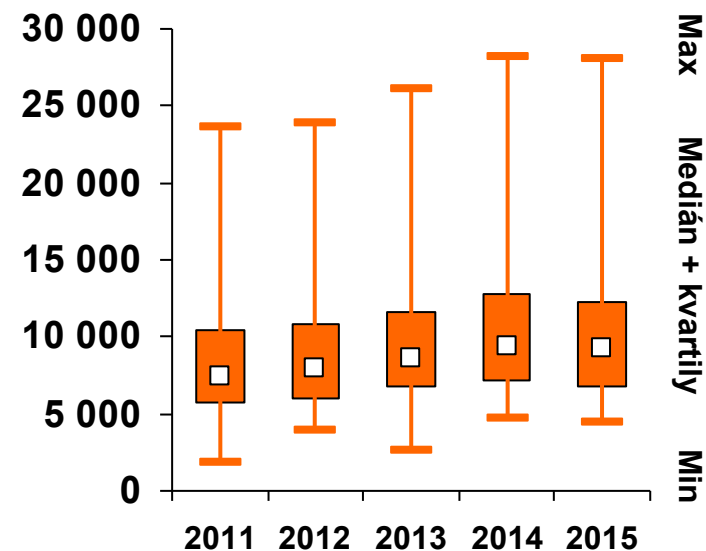
1

Indikátory objemu vyšetření

Hodnota indikátoru v centrech



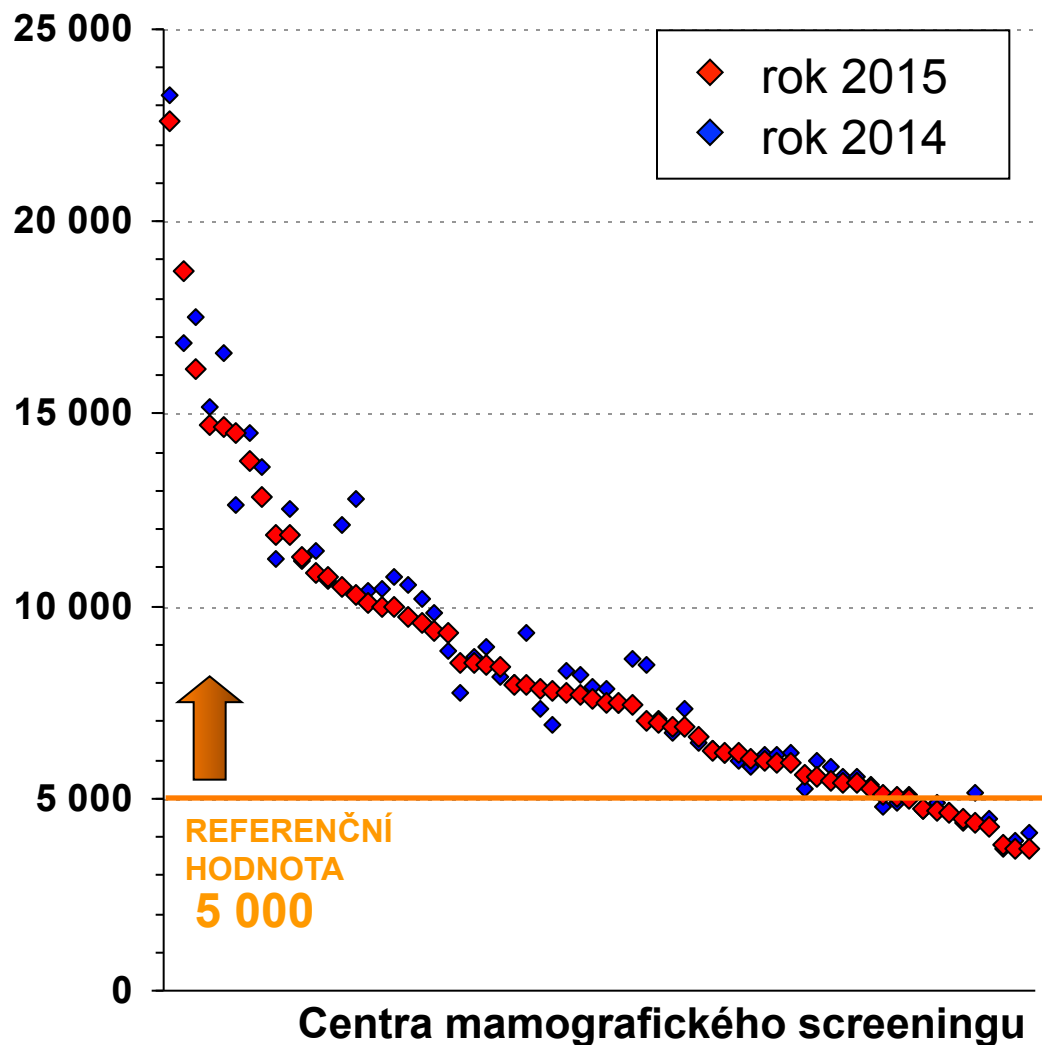
Časový vývoj



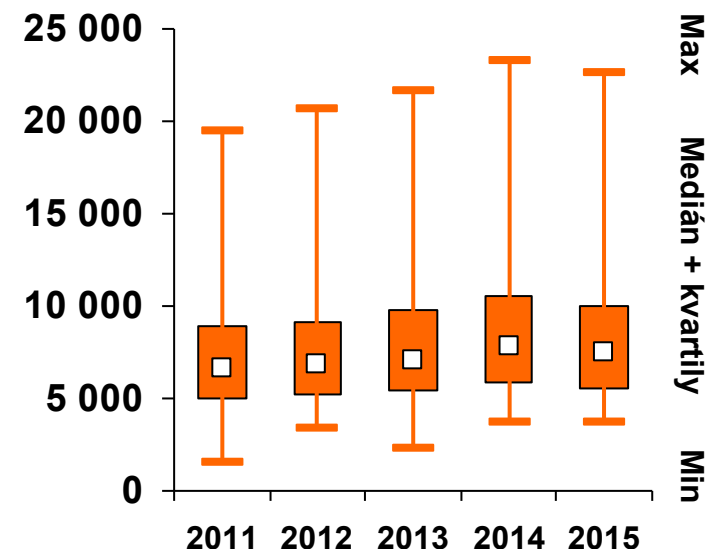
	2011	2012	2013	2014	2015
Počet hodnot (center)	66	67	67	66	66
Průměr	8 413	8 981	9 691	10 349	10 258
Medián	7 373	7 981	8 608	9 371	9 237

(ženy, 45-69 let)

Hodnota indikátoru v centrech

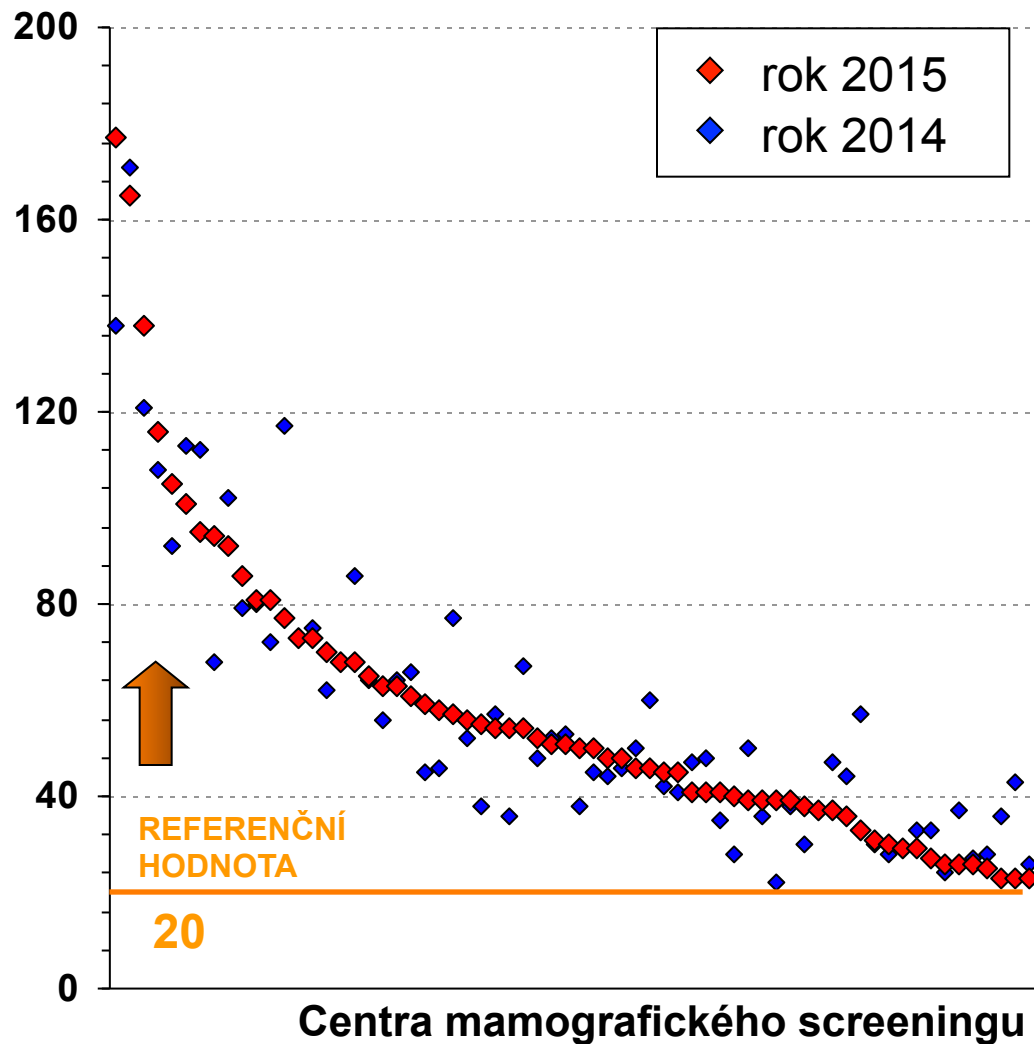


Časový vývoj

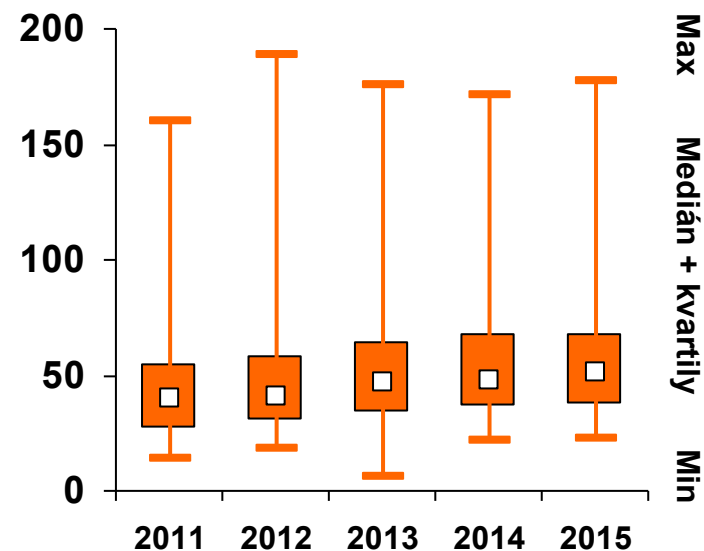


	2011	2012	2013	2014	2015
Počet hodnot (center)	66	67	67	66	66
Průměr	7 304	7 698	8 042	8 533	8 287
Medián	6 585	6 821	7 091	7 801	7 543

Hodnota indikátoru v centrech



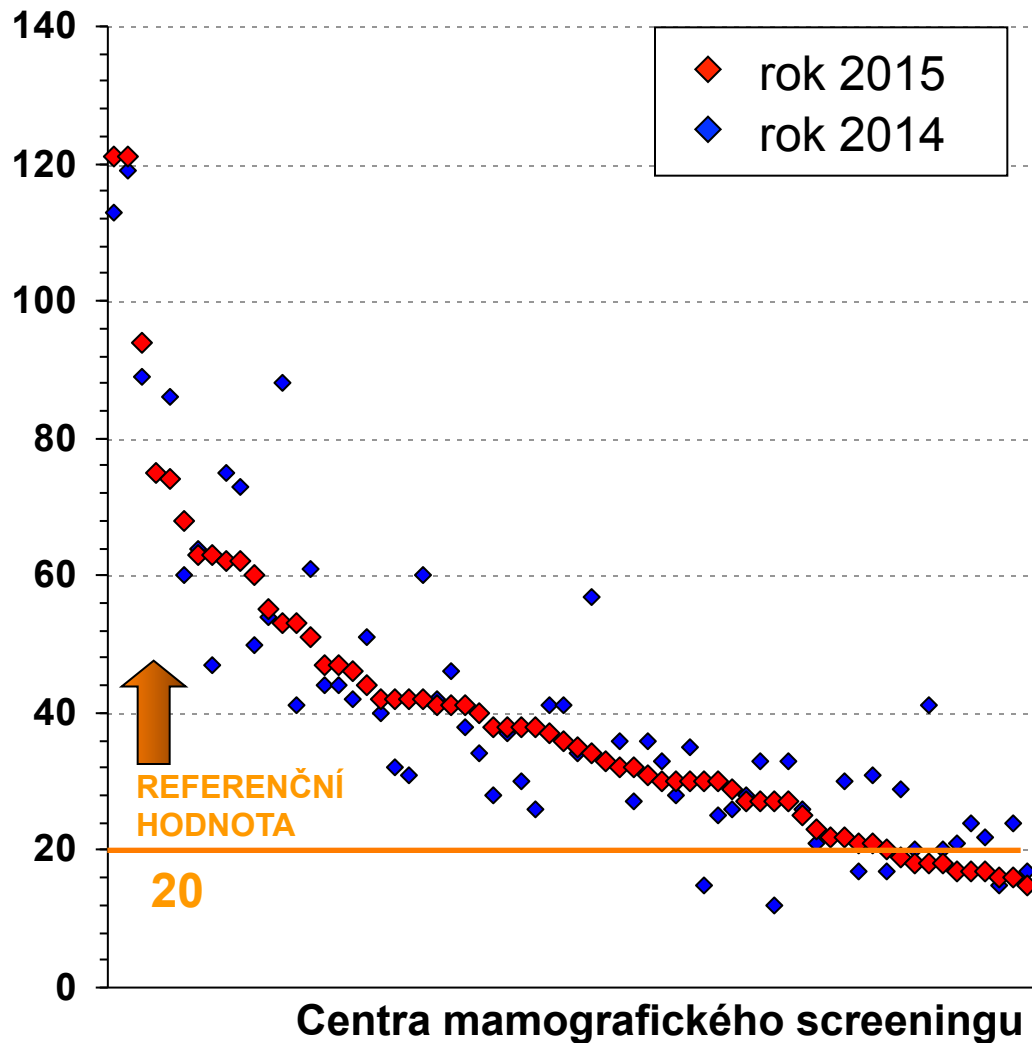
Časový vývoj



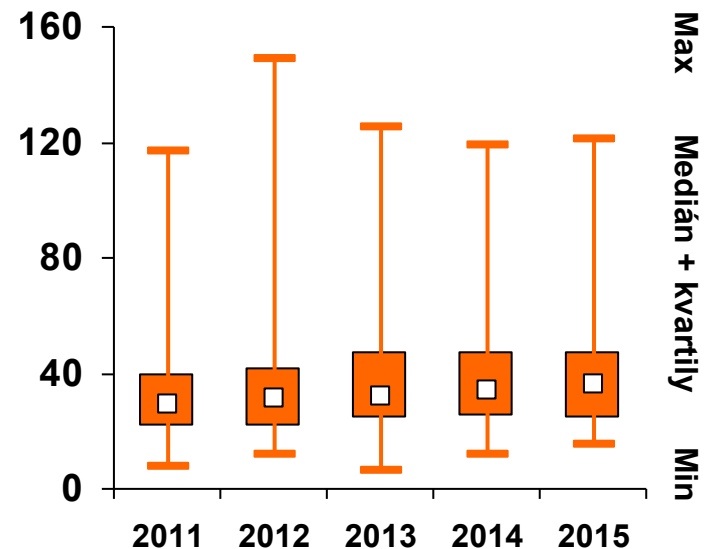
	2011	2012	2013	2014	2015
Počet hodnot (center)	66	67	67	66	66
Průměr	46	50	54	58	58
Medián	40	41	47	48	51

(ženy, 45-69 let)

Hodnota indikátoru v centrech



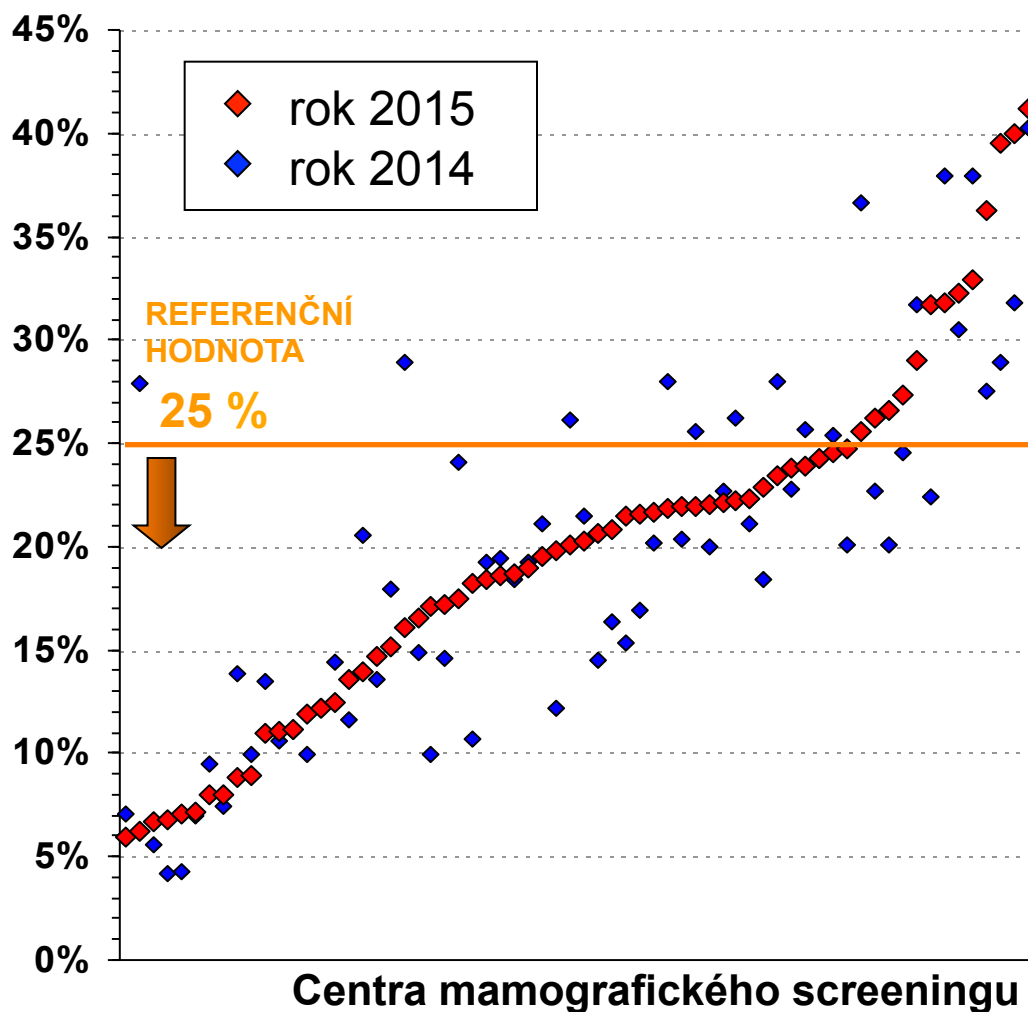
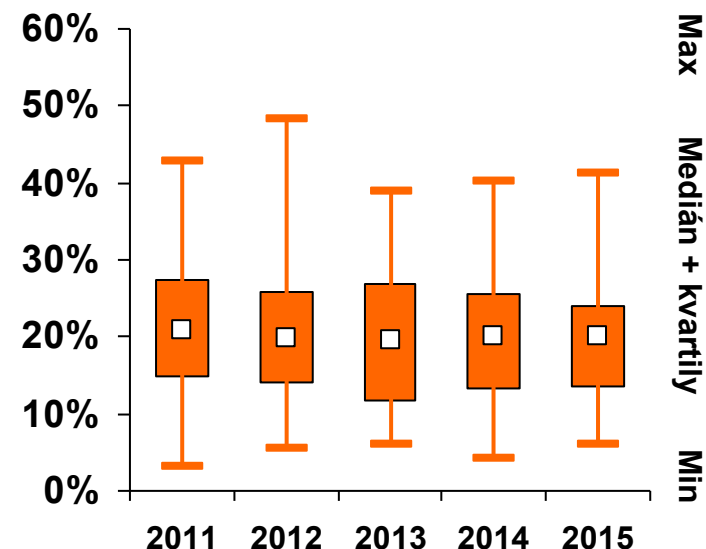
Časový vývoj



	2011	2012	2013	2014	2015
Počet hodnot (center)	66	67	67	66	66
Průměr	34	36	38	41	40
Medián	29	31	32	34	36

2

Indikátory kvality screeningového procesu

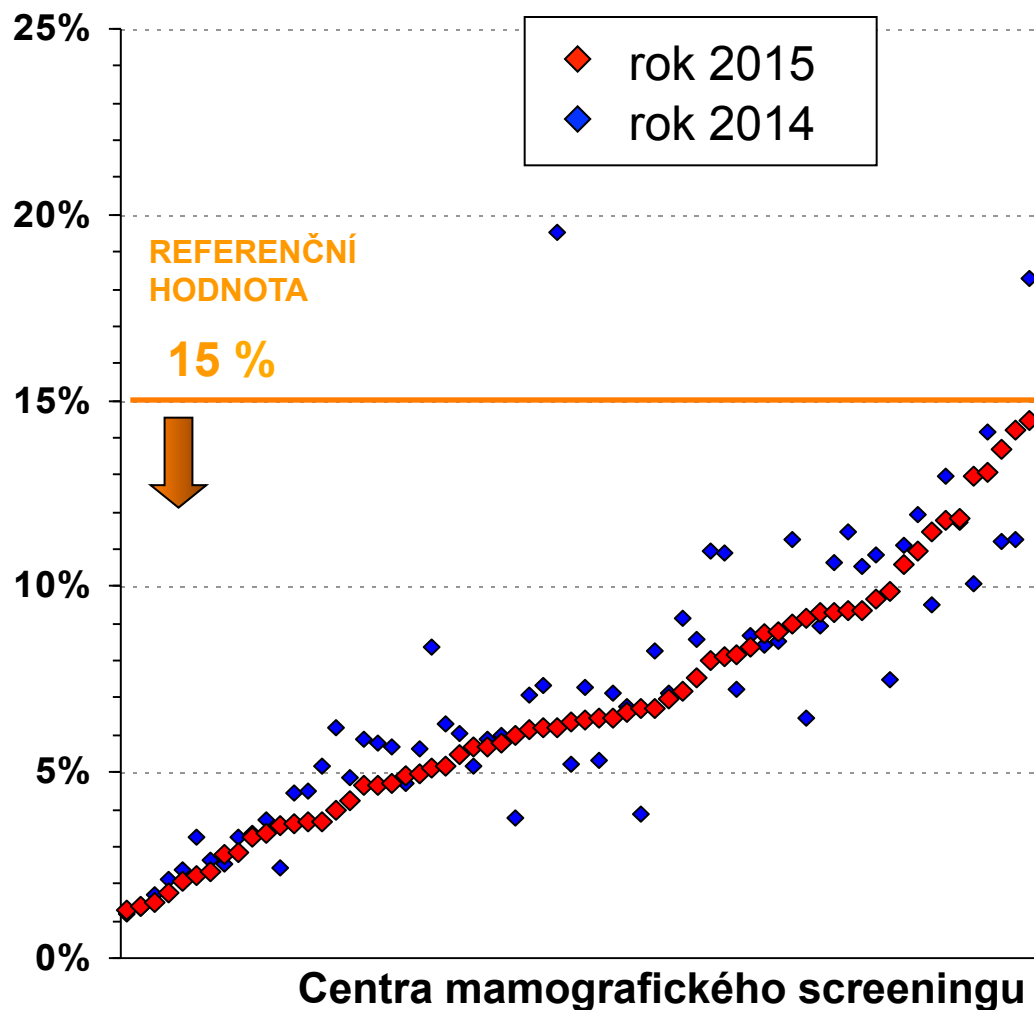
POP RVÉ VYŠETŘENÉ ŽENY na daném centru**(ženy, 45-69 let)****Hodnota indikátoru v centrech****Časový vývoj**

	2011	2012	2013	2014	2015
Počet hodnot (center)	66	67	67	66	66
Průměr	21,2%	20,9%	20,5%	19,7%	19,8%
Medián	20,9%	19,8%	19,6%	20,0%	20,2%

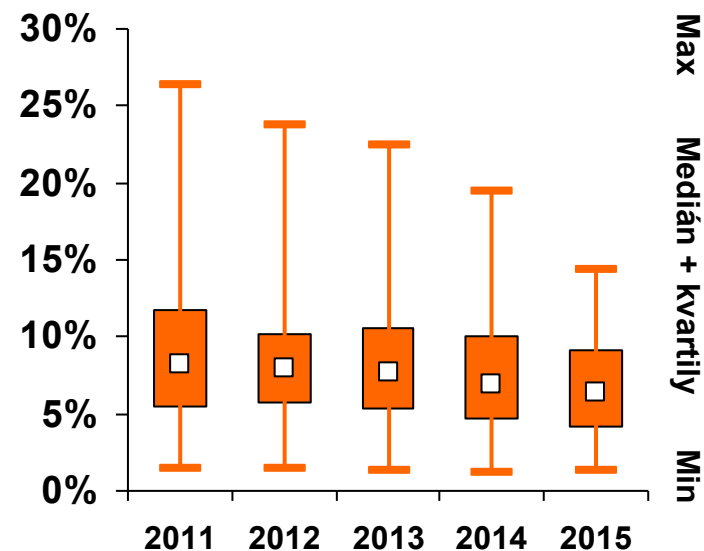
ŽENY VYŠETŘENÉ OPAKOVANĚ na daném centru

(ženy, 45-69 let)

Hodnota indikátoru v centrech



Časový vývoj



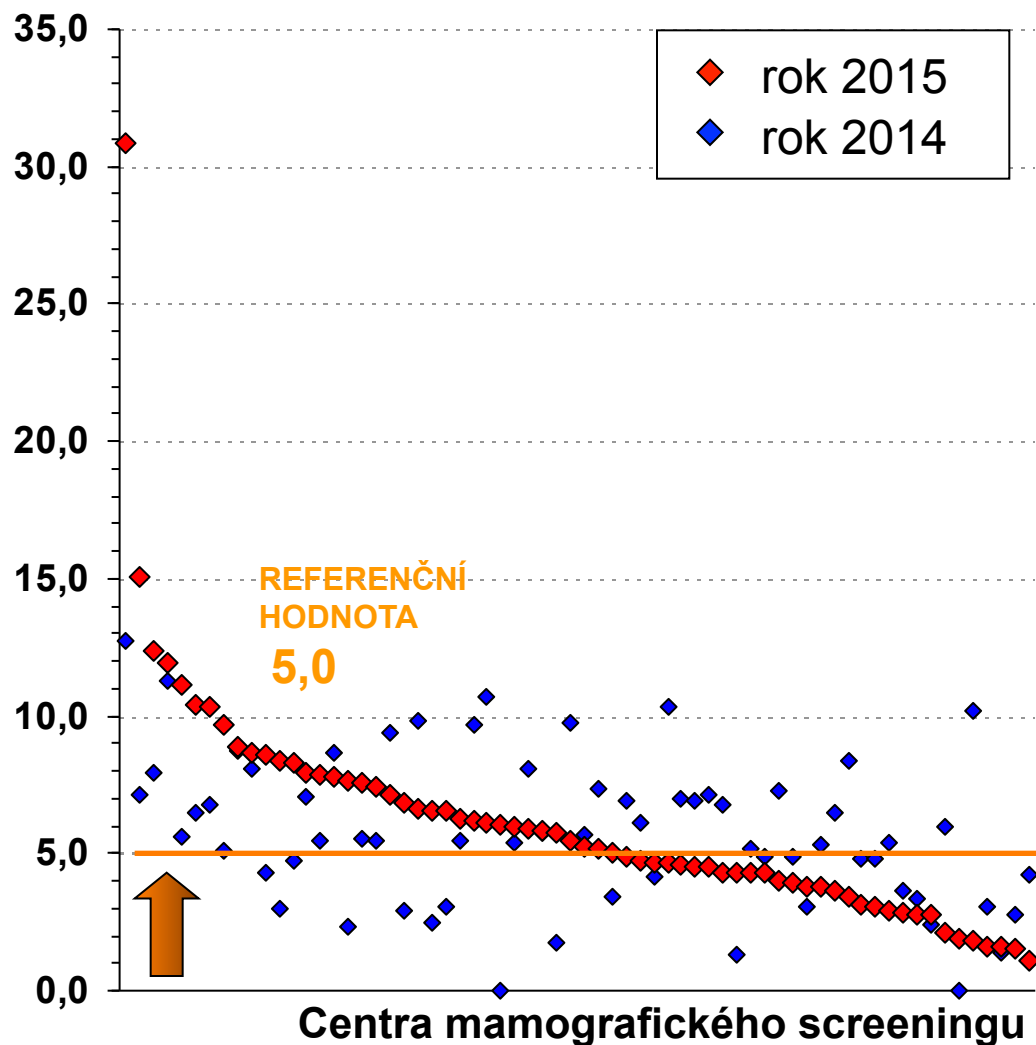
	2011	2012	2013	2014	2015
Počet hodnot (center)	64	65	67	66	66
Průměr	9,1%	8,6%	8,1%	7,3%	6,8%
Medián	8,2%	8,0%	7,7%	6,9%	6,4%

Nejsou zahrnuta centra s velmi malým počtem vyšetřených žen v příslušném roce

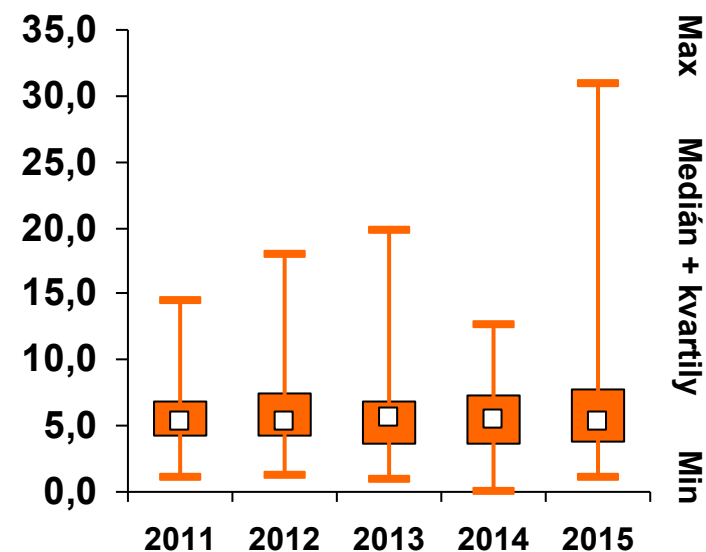
POPRVÉ VYŠETŘENÉ ŽENY na daném centru

(ženy, 45-69 let)

Hodnota indikátoru v centrech



Časový vývoj

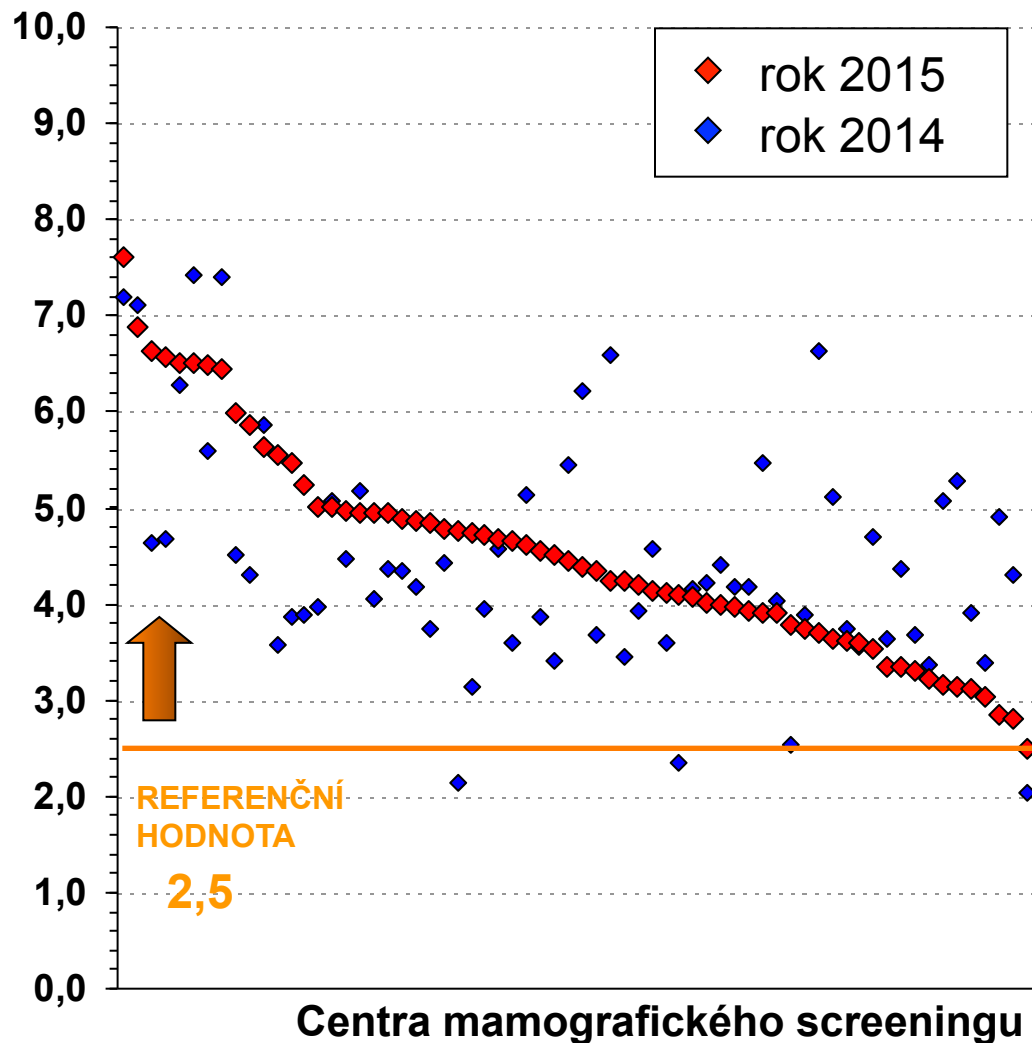


	2011	2012	2013	2014	2015
Počet hodnot (center)	66	67	67	66	66
Průměr	5,8	6,1	5,6	5,8	6,1
Medián	5,4	5,3	5,6	5,5	5,4

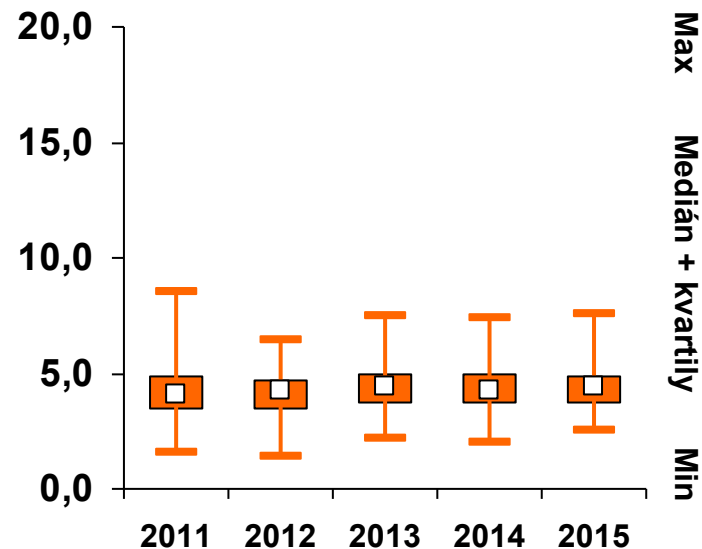
ŽENY VYŠETŘENÉ OPAKOVANĚ na daném centru

(ženy, 45-69 let)

Hodnota indikátoru v centrech



Časový vývoj



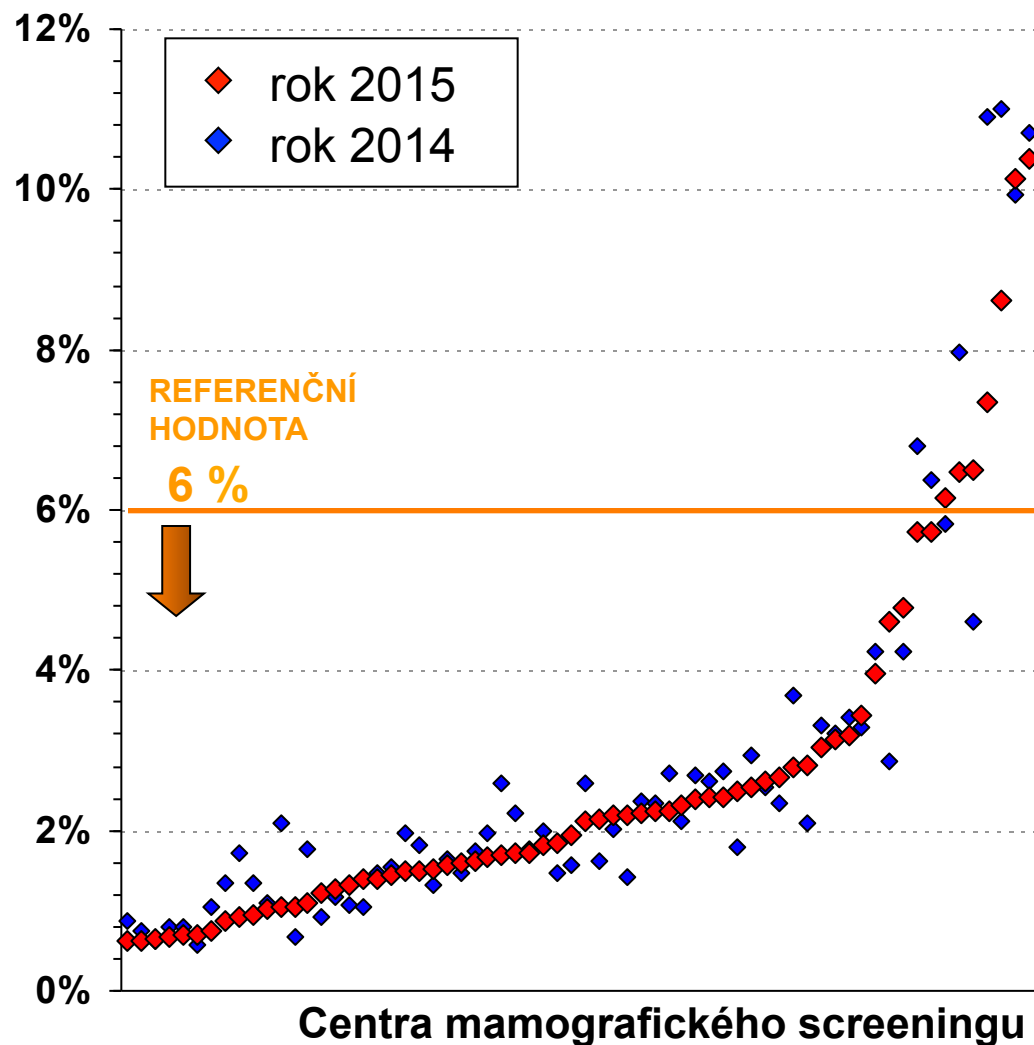
	2011	2012	2013	2014	2015
Počet hodnot (center)	64	65	67	66	66
Průměr	4,2	4,2	4,5	4,5	4,5
Medián	4,1	4,3	4,4	4,3	4,4

Nejsou zahrnuta centra s velmi malým počtem vyšetřených žen v příslušném roce

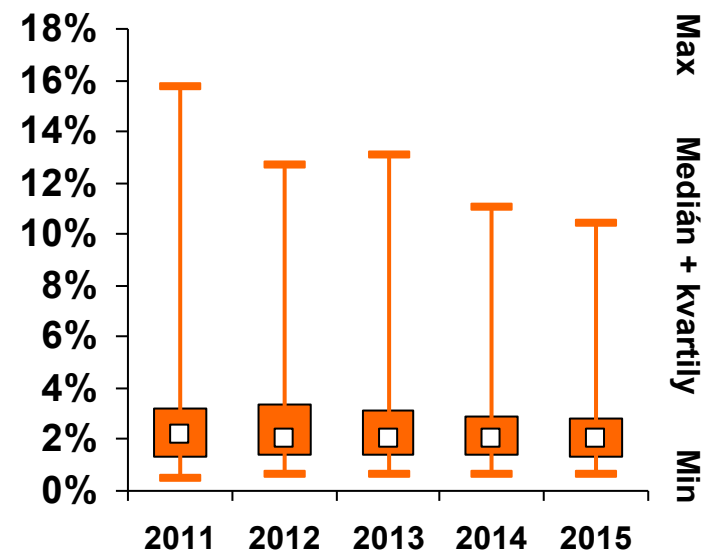
Recall rate

(ženy, 45-69 let)

Hodnota indikátoru v centrech



Časový vývoj



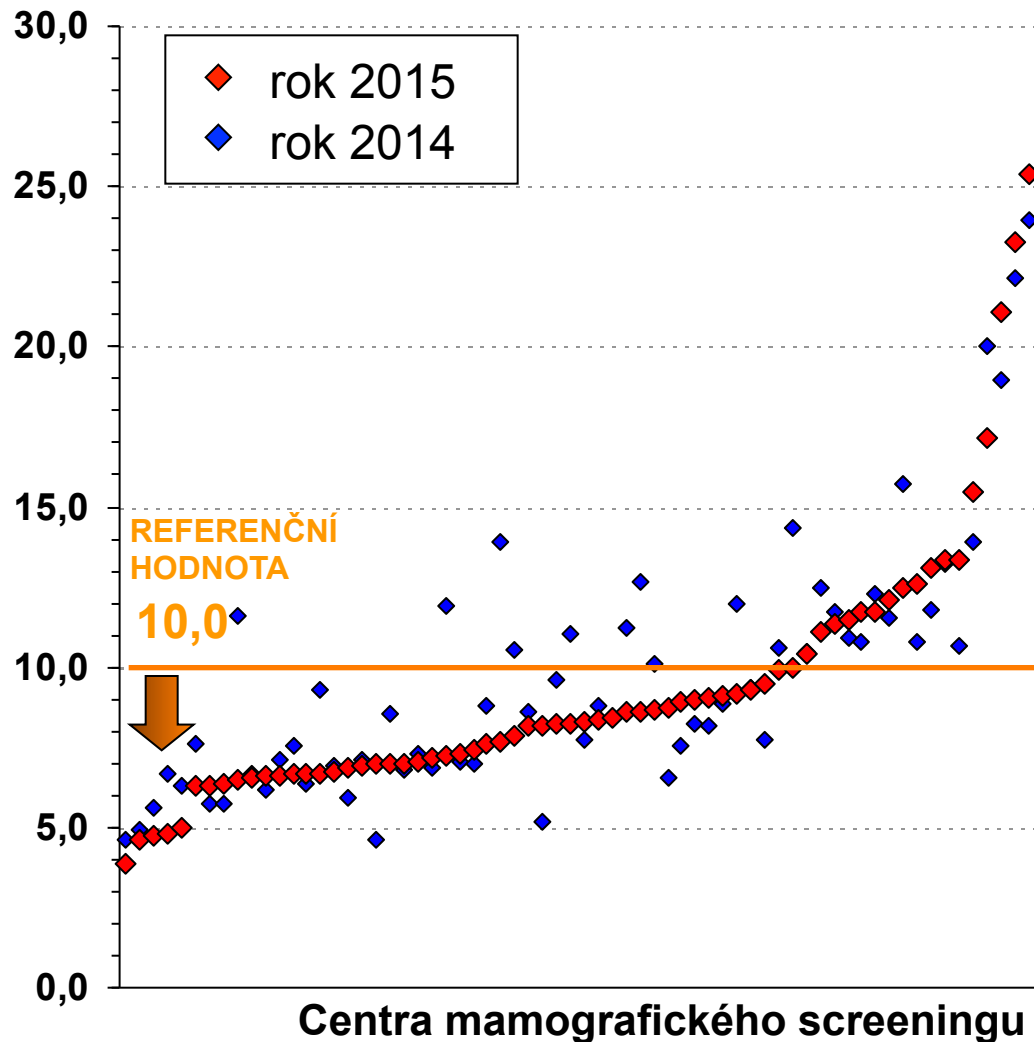
	2011	2012	2013	2014	2015
Počet hodnot (center)	66	67	67	66	66
Průměr	2,9%	3,0%	2,9%	2,8%	2,7%
Medián	2,2%	2,0%	2,0%	2,0%	2,0%

Míra invazivních diagnostických zákroků

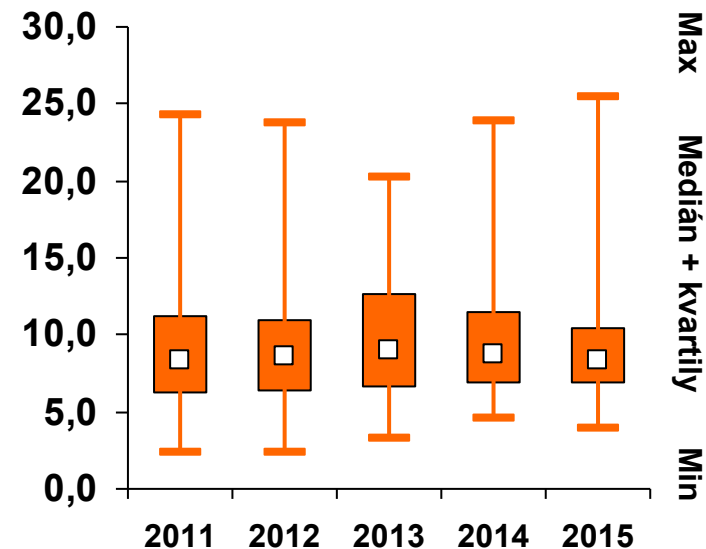
(včetně operací, na 1000 vyšetření)

(ženy, 45-69 let)

Hodnota indikátoru v centrech



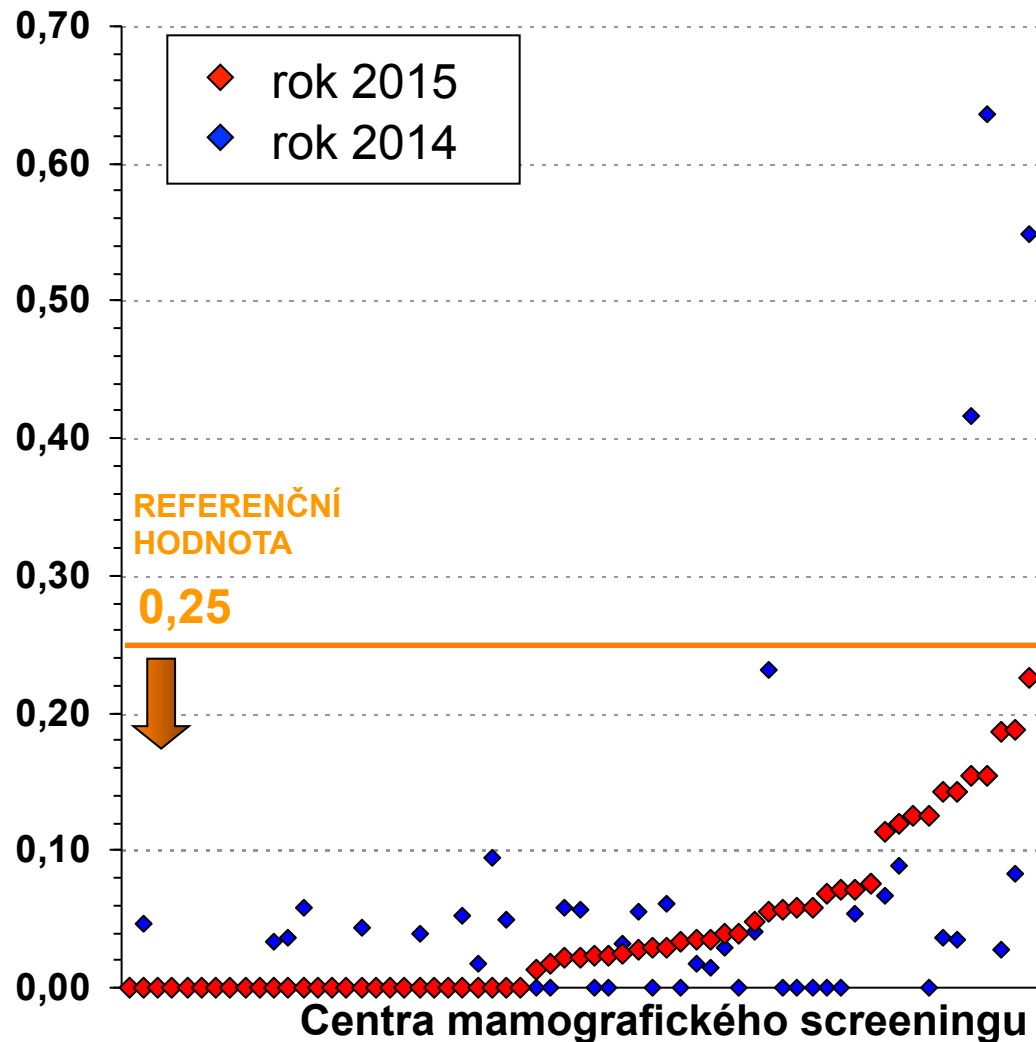
Časový vývoj



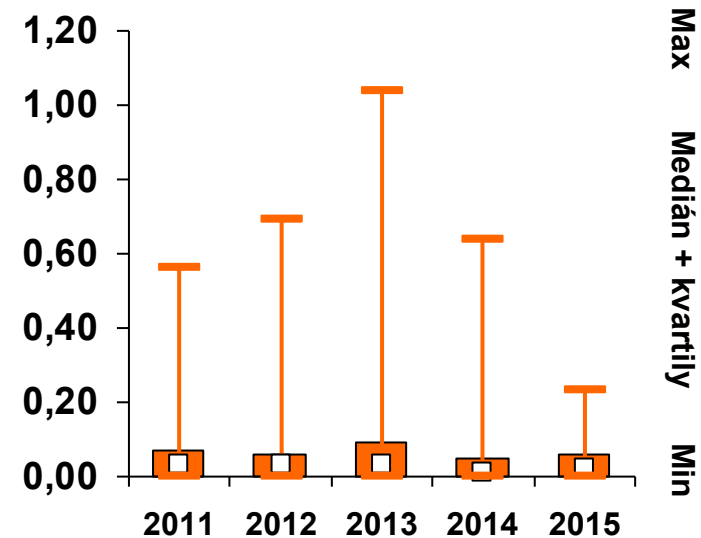
	2011	2012	2013	2014	2015
Počet hodnot (center)	66	67	67	66	66
Průměr	9,5	9,5	9,6	9,7	9,3
Medián	8,3	8,6	9,0	8,8	8,3

(ženy, 45-69 let)

Hodnota indikátoru v centrech



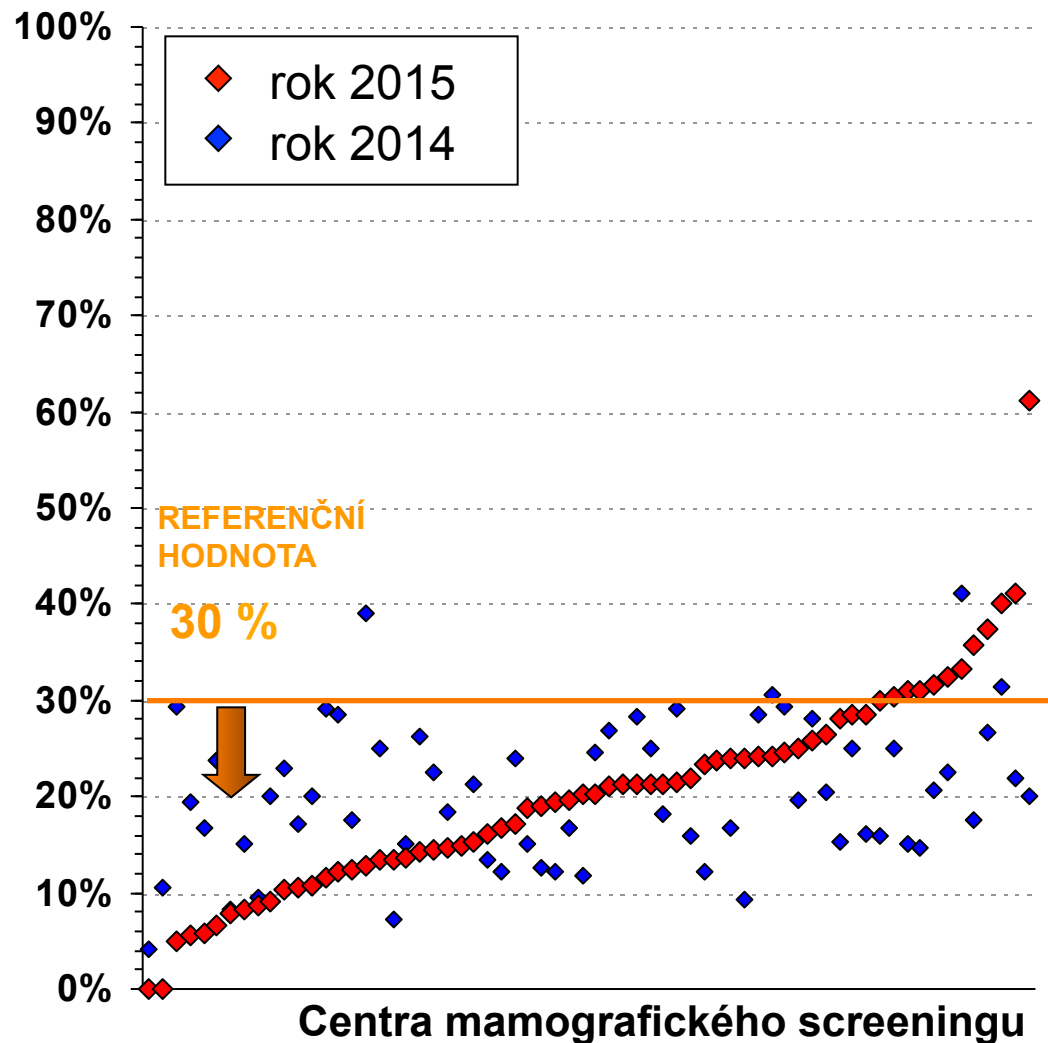
Časový vývoj



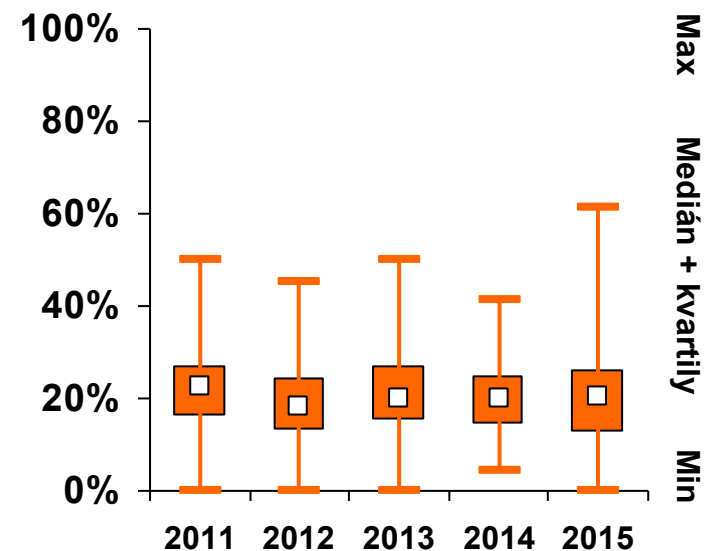
	2011	2012	2013	2014	2015
Počet hodnot (center)	64	63	64	63	63
Průměr	0,07	0,06	0,08	0,05	0,04
Medián	0,03	0,03	0,03	0,01	0,02

Nejsou zahrnuta centra s velmi malým počtem operovaných žen v příslušném roce

Hodnota indikátoru v centrech



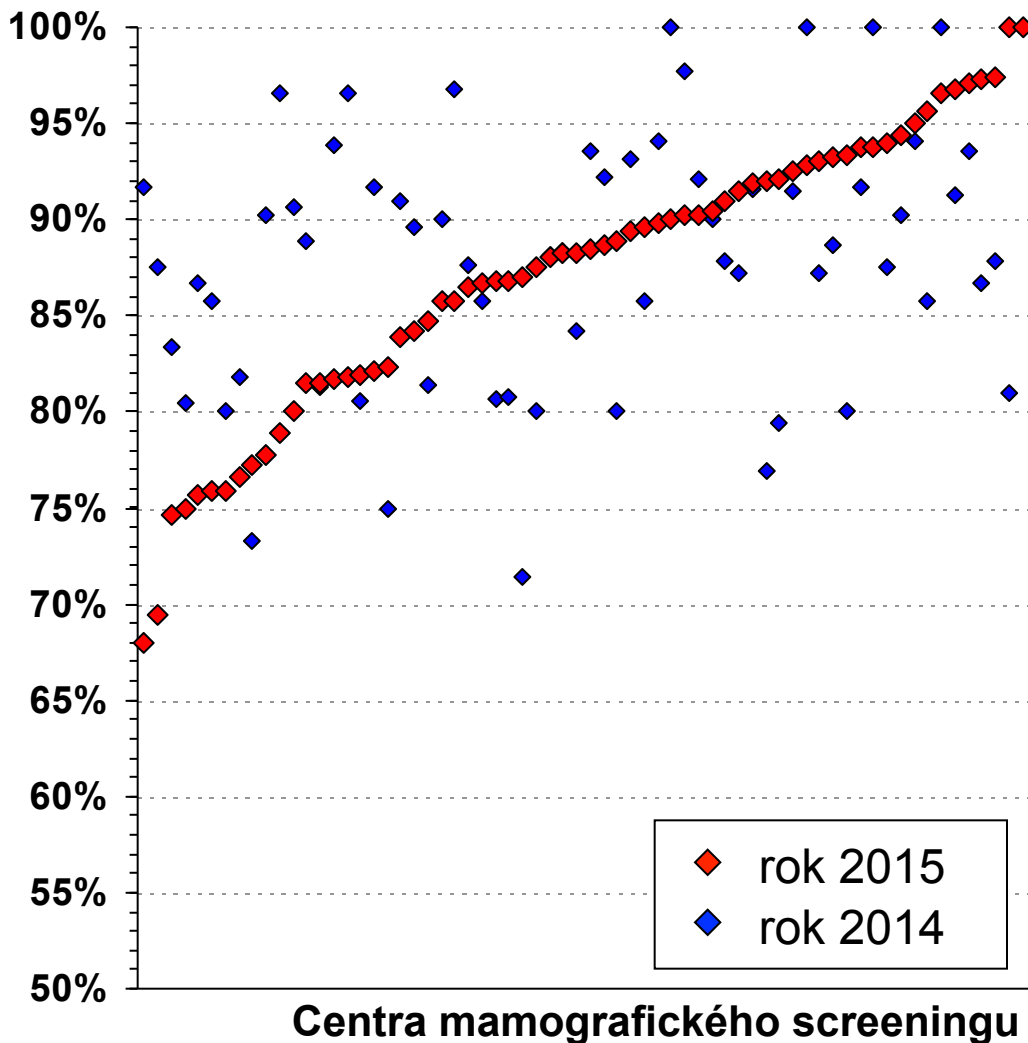
Časový vývoj



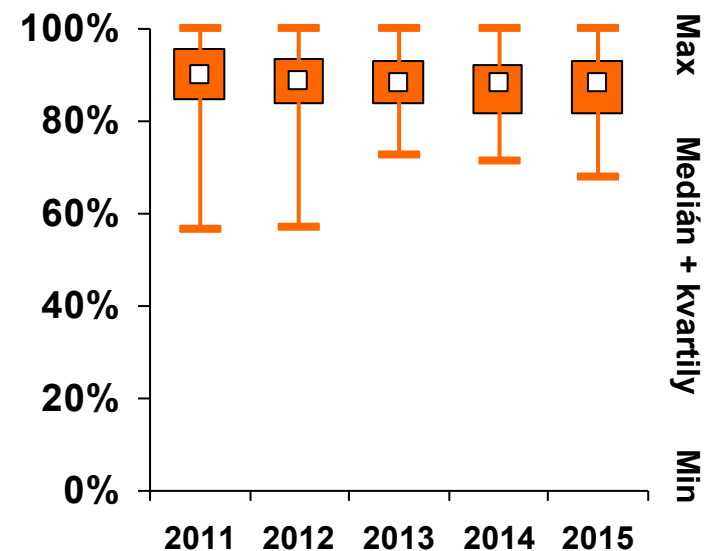
	2011	2012	2013	2014	2015
Počet hodnot (center)	65	67	66	66	66
Průměr	22,6%	19,1%	20,8%	20,3%	20,2%
Medián	22,7%	18,3%	19,8%	20,0%	20,3%

Nejsou zahrnuta centra s velmi malým počtem odhalených nádorů v příslušném roce

Hodnota indikátoru v centrech



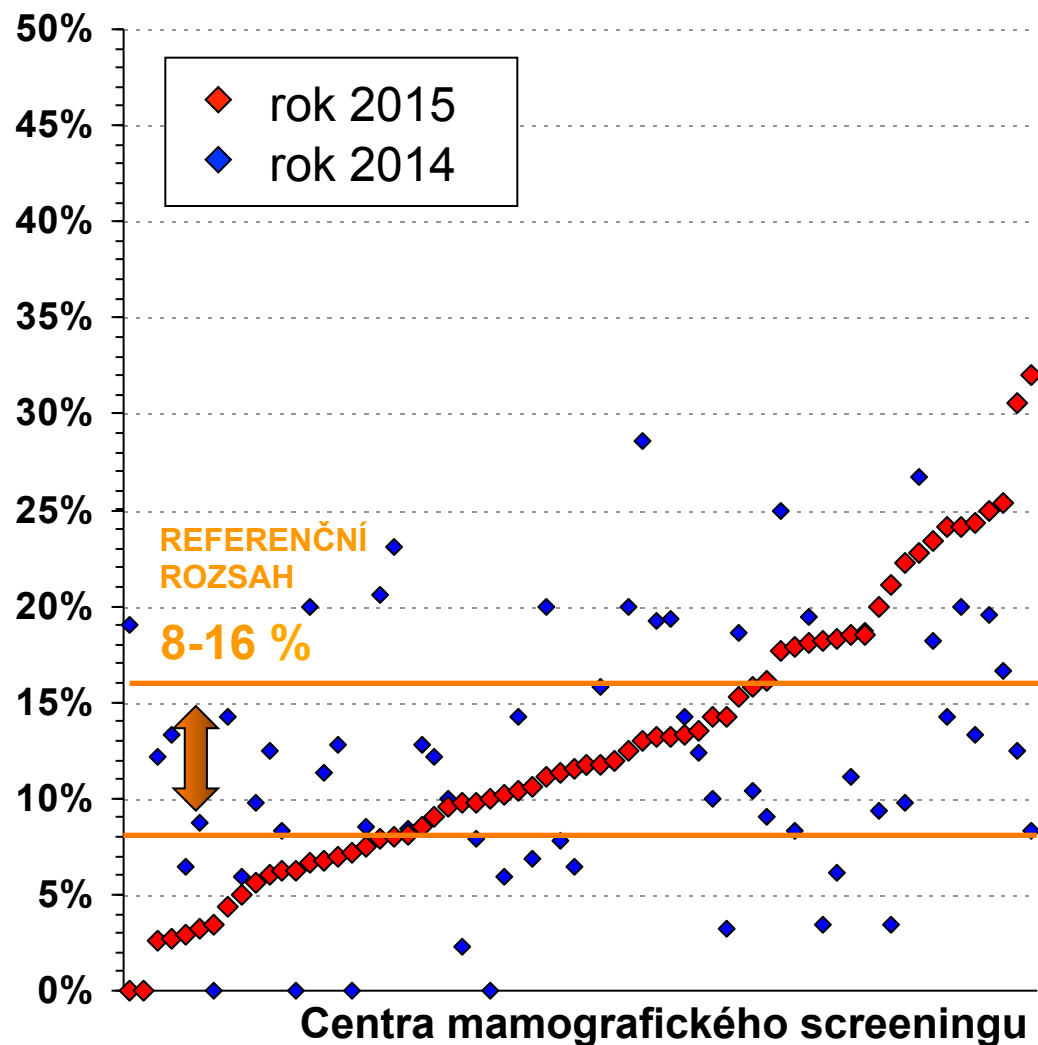
Časový vývoj



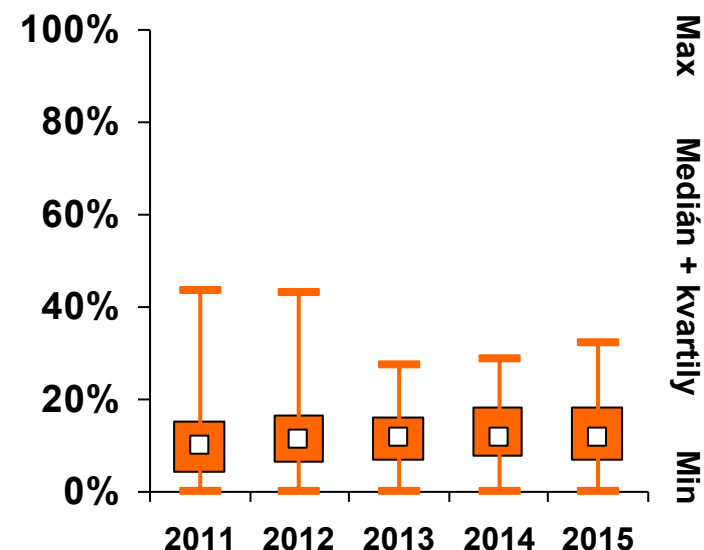
	2010	2011	2012	2013	2014
Počet hodnot (center)	65	67	66	66	66
Průměr	88,9%	87,8%	88,0%	88,0%	87,3%
Medián	89,8%	88,9%	88,2%	88,2%	88,3%

Nejsou zahrnuta centra s velmi malým počtem odhalených nádorů v příslušném roce

Hodnota indikátoru v centrech



Časový vývoj

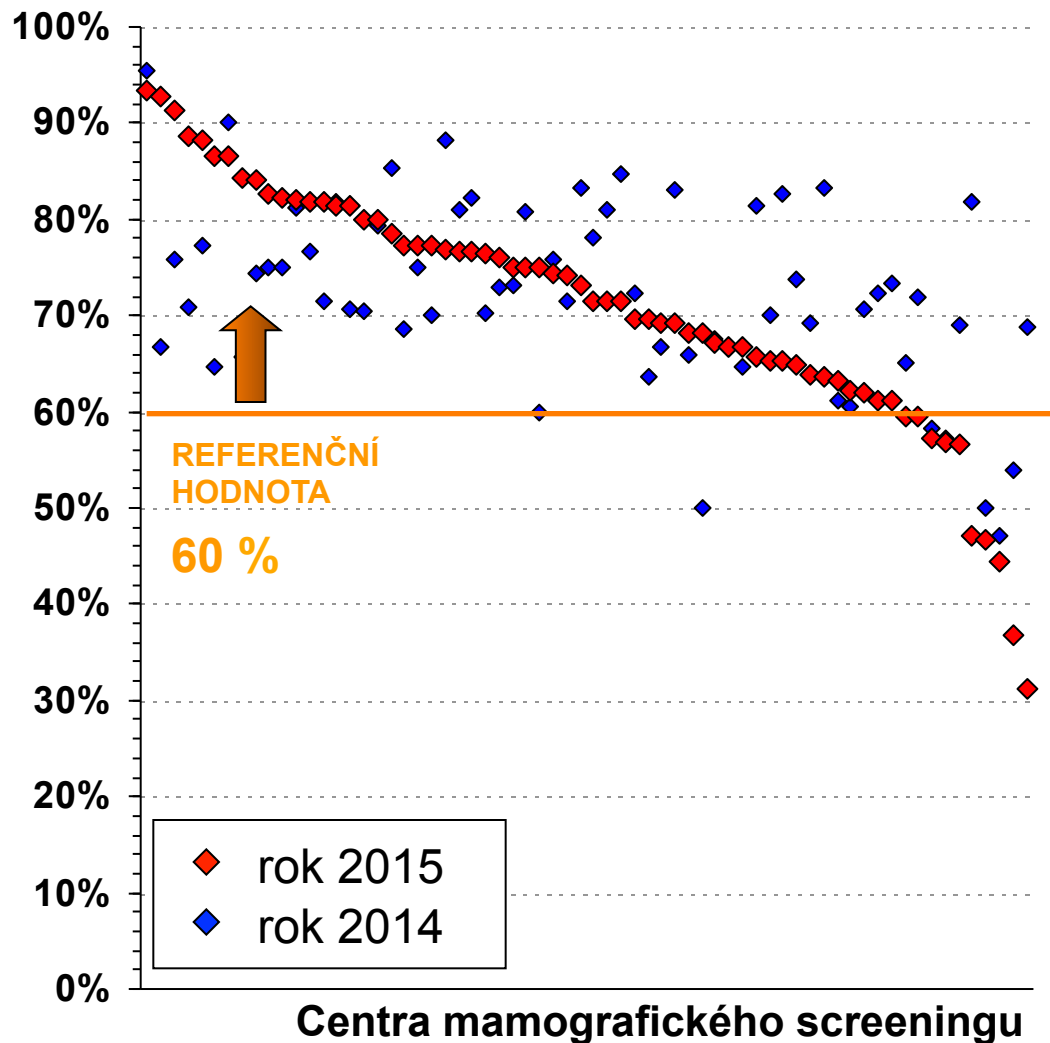


	2010	2011	2012	2013	2014
Počet hodnot (center)	65	67	66	66	66
Průměr	11,1%	12,2%	12,0%	12,0%	12,7%
Medián	10,2%	11,1%	11,8%	11,8%	11,7%

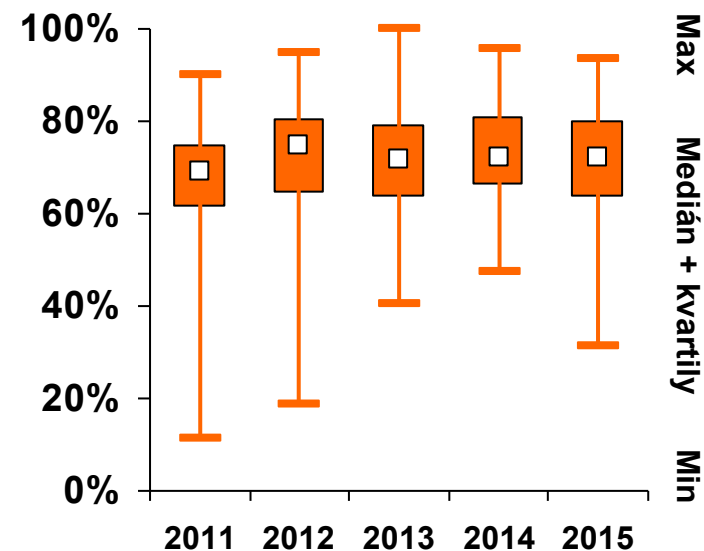
Nejsou zahrnuta centra s velmi malým počtem odhalených nádorů v příslušném roce

(ženy, 45-69 let)

Hodnota indikátoru v centrech



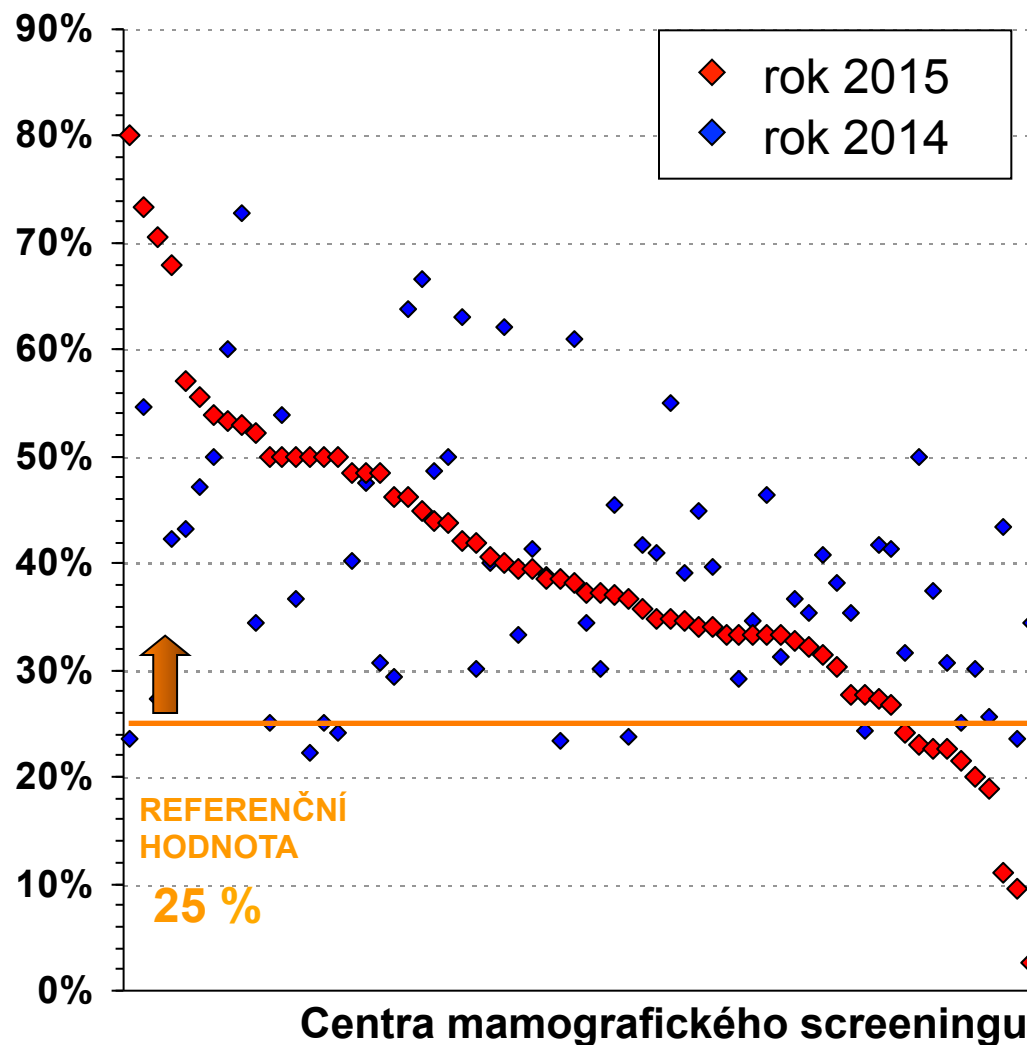
Časový vývoj



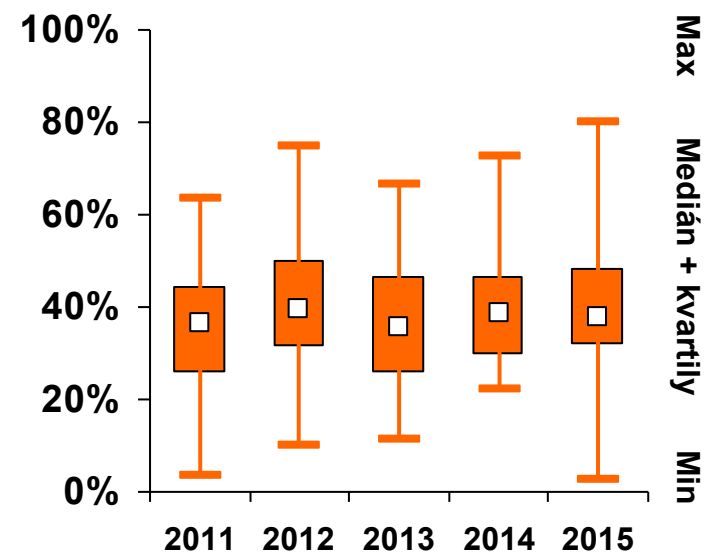
	2011	2012	2013	2014	2015
Počet hodnot (center)	61	65	66	66	66
Průměr	67,7%	71,9%	71,4%	72,2%	71,1%
Medián	69,2%	75,0%	71,6%	72,0%	72,3%

Nejsou zahrnuta centra s velmi malým počtem odhalených nádorů v příslušném roce

Hodnota indikátoru v centrech



Časový vývoj



	2011	2012	2013	2014	2015
Počet hodnot (center)	61	65	66	66	66
Průměr	36,1%	40,4%	37,5%	39,5%	39,1%
Medián	36,6%	39,4%	35,6%	38,6%	37,7%

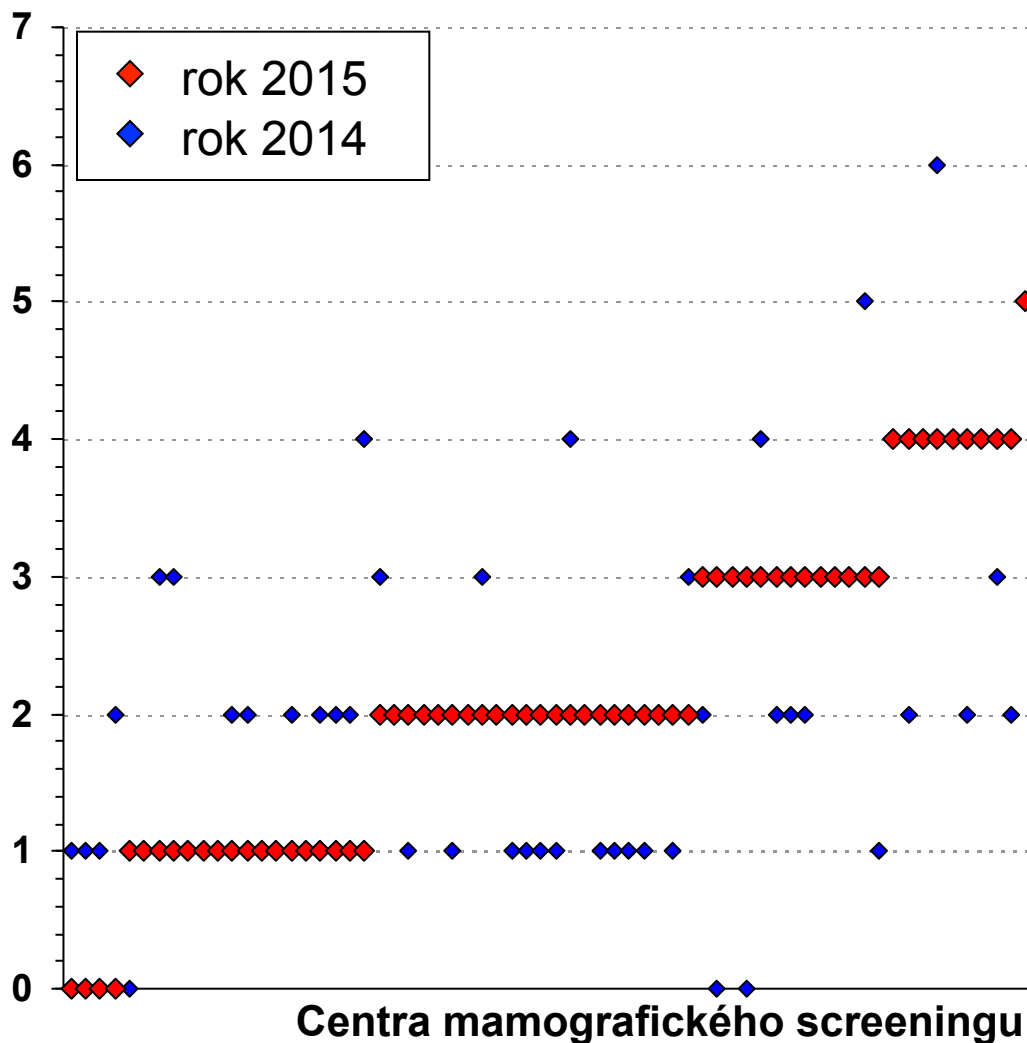
Nejsou zahrnuta centra s velmi malým počtem odhalených nádorů v příslušném roce



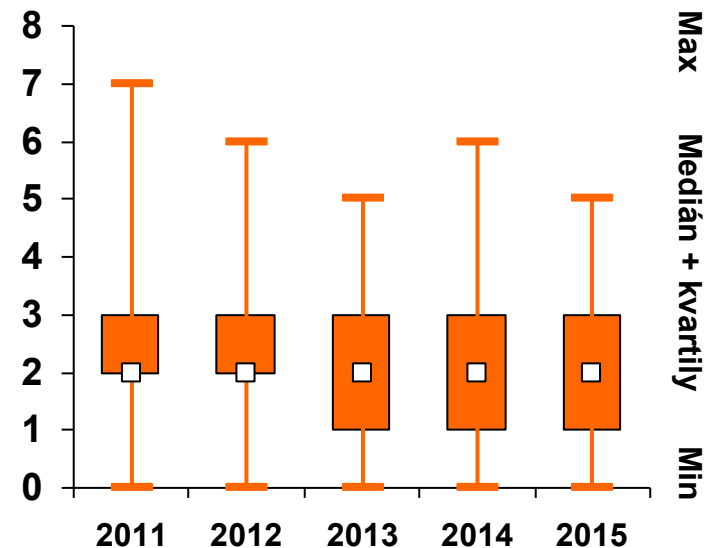
3

Souhrnný indikátor kvality

Hodnota indikátoru v centrech



Časový vývoj



	2011	2012	2013	2014	2015
Počet hodnot (center)	66	67	67	66	66
Průměr	2,6	2,3	2,4	2,1	2,1
Medián	2,0	2,0	2,0	2,0	2,0



Mamo.cz

PODĚKOVÁNÍ

*DĚKUJEME CENTRŮM
MAMOGRAFICKÉHO SCREENINGU
ZA VÝBORNOU SPOLUPRÁCI
PŘI SBĚRU DAT*

Mamo.cz

**Projekt informační podpory mamografického
screeningu je realizován s podporou společnosti
AVON Cosmetics, spol. s r.o.**

