

Sběr a validace dat



Daniel Klimeš



Institut biostatistiky a analýz
Masarykova univerzita



Komise odborníků pro
mamární diagnostiku

- **Zasílání dat**
- **Definitivní histologie**
- **Výpočet indikátorů (datový audit)**
- **Dotazy**

ELEKTRONICKÉ ODESÍLÁNÍ DAT



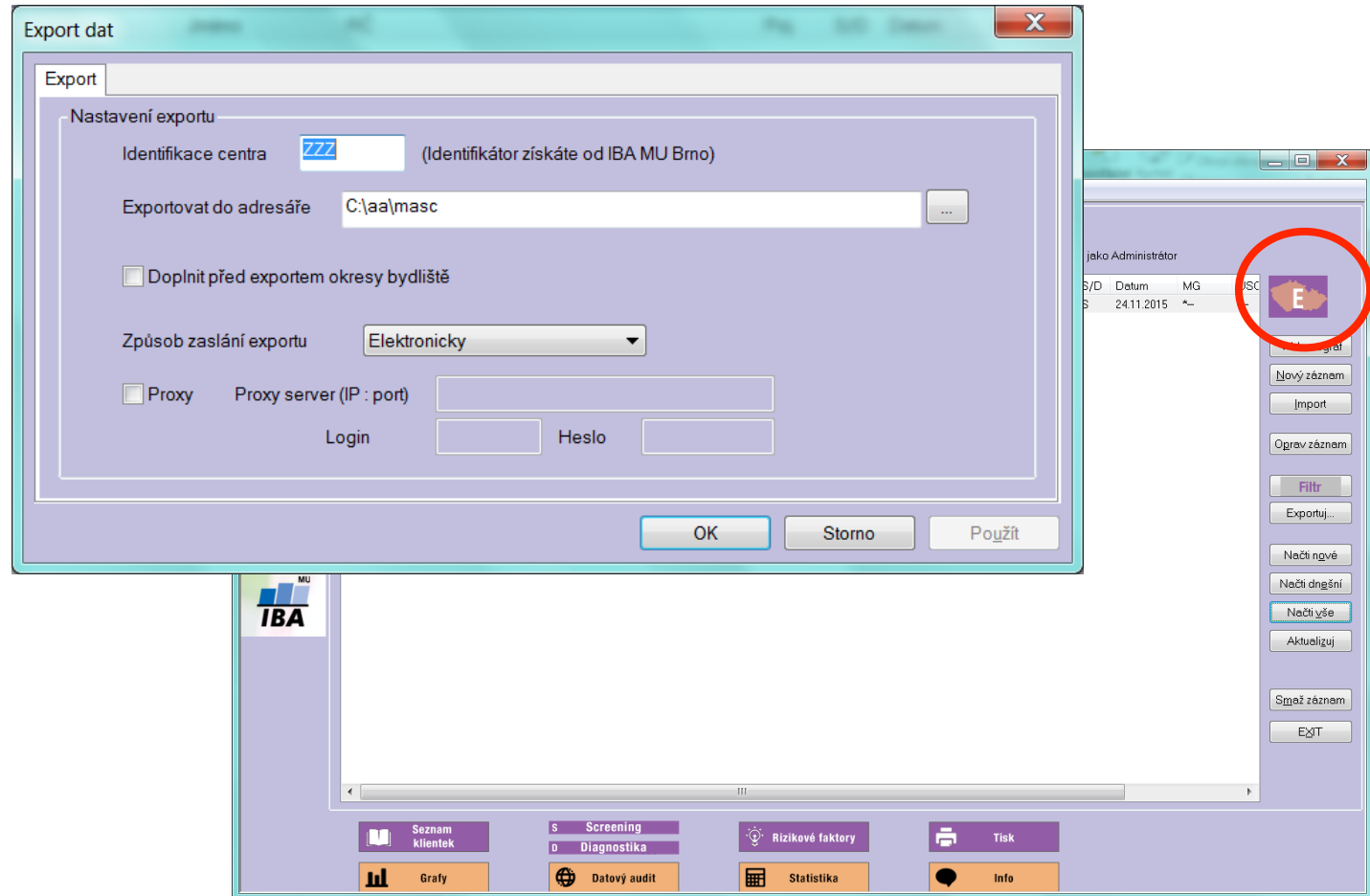


Cíl:

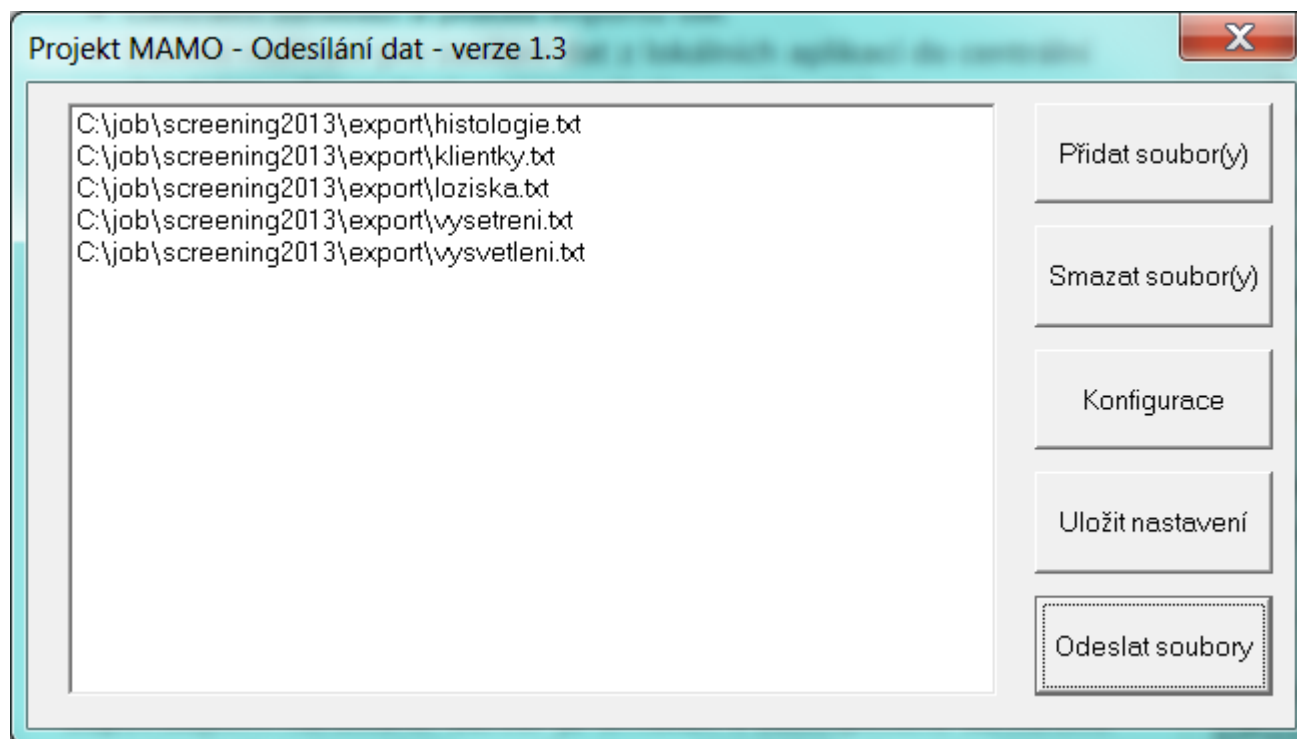
- **Nahradit zasílání poštou a emailem za bezpečnější a efektivnější cestu**
- **Zjednodušit zasílání pro centra**

Řešení:

- **Pro centra s jiným programem než MaSc**
 - **Aplikace FTPMamo**
 - **Mamo.cz – Pro lékaře – Technické řešení**
 - **<http://www.mamo.cz/res/file/ftpmamo-software/FTPMamo.zip>**
- **Pro centra s MaSc**
 - **Verze 5.1 obsahuje zabudovanou funkci pro elektronické odesílání dat**



Zachovaná možnost vypálení na CD



DEFINITIVNÍ BIOPSIE



Biopsie, Histologie

Biopsie

Považovat za definitivní výsledek

Datum 30. 5.2014

Pracoviště G med. Lékař Dr. Čerňanová

Způsob odběru:

FNAB core-cut vakuová (mamotomie) při operativním zákroku Intact neznámo

Metoda lokalizace Lateralita Popis

Histologie

Datum 30. 5.2014

Pracoviště Biolab Praha Lékař MUDr. Janotová

Výsledek Maligní Popis

Histologie 8500/3 Duktální invazivní blíže nespecifikovaný Edit

Grading G1 MKN-O-2 topografie C50.1

Hodnocení

Stanoveno jen na základě zobr. metod

pT klasifikace pT1a ? MKN 10 C501

pN klasifikace pN0 Lateralita

pM klasifikace pM0 Intervalový karcinom -

OK Cancel Tisk

Standardně jde o výsledek histologického vyšetření po operaci

ALE

Situace:

- **Operace neproběhla**
- **Operace byla, ale není znám výsledek histologického vyšetření**
- **Operace proběhla, ale maligní ložisko bylo odstraněno předchozím bioptickým zákrokem**



Situace: Při mamotomii / Intact odstraněn celý tumor

1) INVAZIVNÍ = > operace TONOMO – již žádná malignita

**2) NEINVAZIVNÍ karcinom, př. shluk mikrokalciﬁkací
nebo drobná léze**

=> Nenásleduje operace vůbec

Řešení:

- **Vyplňovat pTN klasifikaci i při biopsiích**
- **Při pyT0 OPERACI – nový typ výsledku**
„Bez dalších známek nádoru“
- **Jako definitivní se označí předchozí biopsie,**
z které budeme čerpat i pT pro vyhodnocení indikátorů,
- **Pokud pT nelze stanovit ani z biopsie,**
zvolí se **Na základě zobrazovacích metod**

Biopsie - varianta bez i s negativní operací

Biopsie, Histologie

Biopsie

Považovat za definitivní výsledek

Datum 30. 5.2014

Pracoviště G med. Lékař Dr. Čerňanová

Způsob odběru:

FNAB core-cut vakuová (mamotomie) při operativním zákroku Intact neznámo

Metoda lokalizace Lateralita Popis

Histologie

Datum 30. 5.2014

Pracoviště Biolab Praha Lékař MUDr. Janotová

Výsledek Maligní Popis

Histologie 8500/3 Duktální invazivní blíže nespecifikovaný Edit

Grading G1 MKN-O-2 topografie C50.1

Hodnocení

Stanoveno jen na základě zobr. metod

pT klasifikace pT1a ?

pN klasifikace pN0

pM klasifikace pM0

MKN 10 C501

Lateralita

Intervalový karcinom -

OK Cancel Iisk

Biopsie, Histologie

Považovat za definitivní výsledek

Datum 30. 5.2014

Pracoviště x Lékař x

Způsob odběru:

FNAB core-cut vakuová (mamotomie) při operativním zákroku Intact neznámo

Metoda lokalizace Lateralita

Histologie

Datum 30. 5.2014

Pracoviště x Lékař x

Výsledek

Histologie

Grading MKN-D 2 topografie

Hodnocení

Stanoveno jen na základě zobr. metod

pT klasifikace ? **MKN 10**

pN klasifikace **Lateralita**

pM klasifikace **Intervalový karcinom**

VÝPOČET INDIKÁTORŮ KVALITY





Situace:

- **Centrální zpracování 1x ročně - rozeslání**
- **MaSc - výpočet pouze za celý rok**
- **NeMasc - ?**

Plán:

- **Centrální zpracování**
- **Online výsledky**
 - **Jednotné výsledky do 24 hodin**
 - **Zabezpečený web portál**
 - **Načítání přímo do lokálních programů**
 - **Za zvolené období**

1. Krok - elektronické zasílání dat



- 1. Kam s diagnostickými mamografiemi?**
- 2. Jak vykazovat konzervativně léčené tumory?**
- 3. Jak vykazovat nádory se složkou invazivní i in situ?**
- 4. Jak správně zadávat UZ vyšetření - samoplátkyně, pac. se žádankou s hmatným nálezem i bez něj - do sc nebo diagnostiky?**



Děkuji za pozornost

klimes@iba.muni.cz