



**PÉČE O ŽENY SE STŘEDNÍM
A VYSOKÝM GENETICKÝM RIZIKEM
VZNIKU RAKOVINY PRSU
VE SCREENINGOVÝCH CENTRECH**

Rizikové skupiny žen:

- **Ženy s genetickým rizikem – zárodečná mutace genů spojených s vysokým rizikem karcinomu prsu: BRCA1, BRCA2, TP 53**
- **Ženy s histologickým nálezem – atypická hyperplazie, lobulární ca in situ**
- **Ženy, které prodělaly radioterapii na oblast hrudníku do 18.roku věku**

Vyšetřování žen z rizikových skupin:

- Dle Clausových tabulek do 10% - NÍZKÉ RIZIKO:
stejná doporučení jako zdravá populace,
která má okolo 8% (**kdo stanoví % ?**)

- Dle Clausových tabulek 10%-20% - STŘEDNÍ RIZIKO:
Se zobrazovacími metodami začít o 10 let dříve, než
byl nejčastější výskyt karcinomu v rodině. ZM každoročně, ZM
určuje radiodiagnostik, klinické vyšetření (**kdo stanoví%,
kdo indikuje ZM, kdo provádí klinické vyšetření?**)
Vyšetření na vlastní úhradu

- Dle Clausových tabulek nad 20% = vysoké riziko a ženy
s genovou mutací: k ZM se přidává MR každoročně 25-50 let.
ZM opět o 10 let dříve MG/UZ. (**kdo stanoví%,
kdo indikuje ZM, kdo provádí klinické vyšetření?**)

Vykazování výkonů:

89 512 UZ prsů a spádových uzlin:

Diagnostická vyš – C50, N63,D48.6,N64.5,D05.1

U rizikových žen - Z80.3,Z87.7,Z01.8,D05.0

Co nahrazuje žádanku ?...

- Zpráva o genetickém vyšetření z komerčních genetických center ?**
- Zpráva z genetických oddělení FN ?**



Vykazování výkonů:

89 221 screeningová mamografie ve dvou proj:
89 178 – dispenzární MG, kód VZP byl, není
 má být od 2015

Běžná scmg – Z12.3

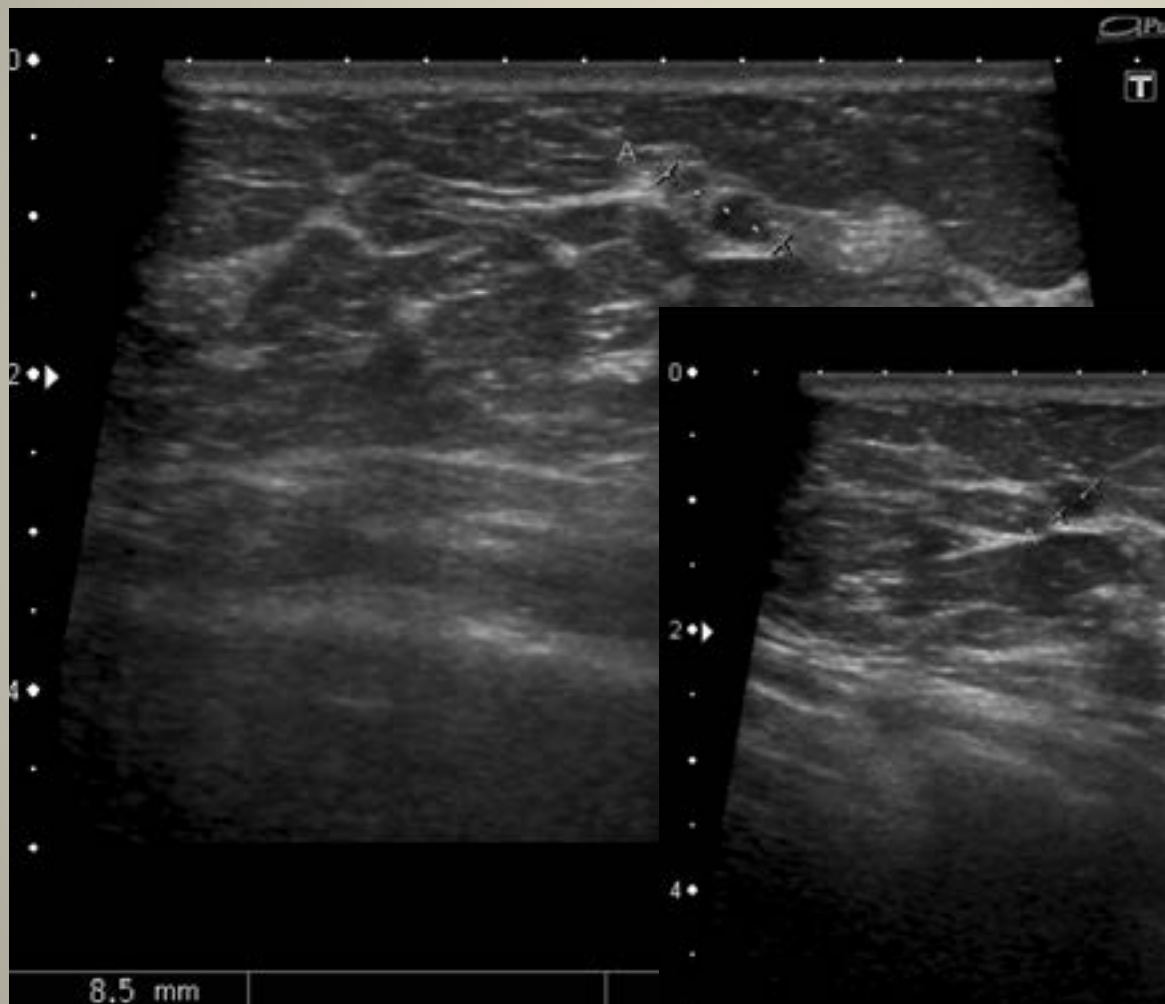
U rizikových žen - Z80.3,Z87.7,Z01.8,D05.0

Doporučujeme předjednat s revizním lékařem

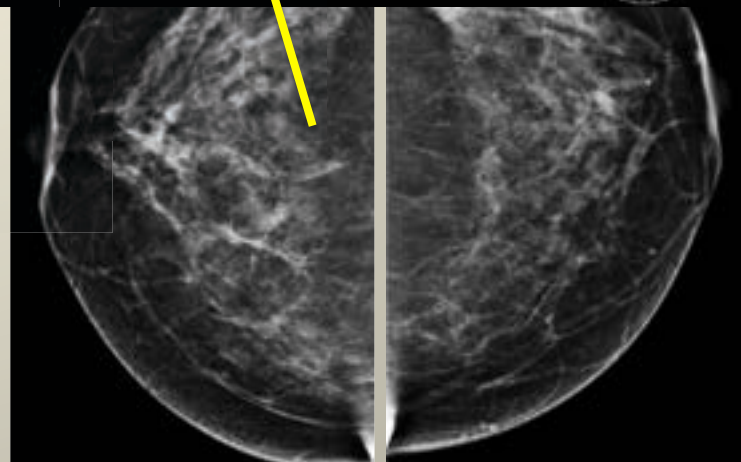
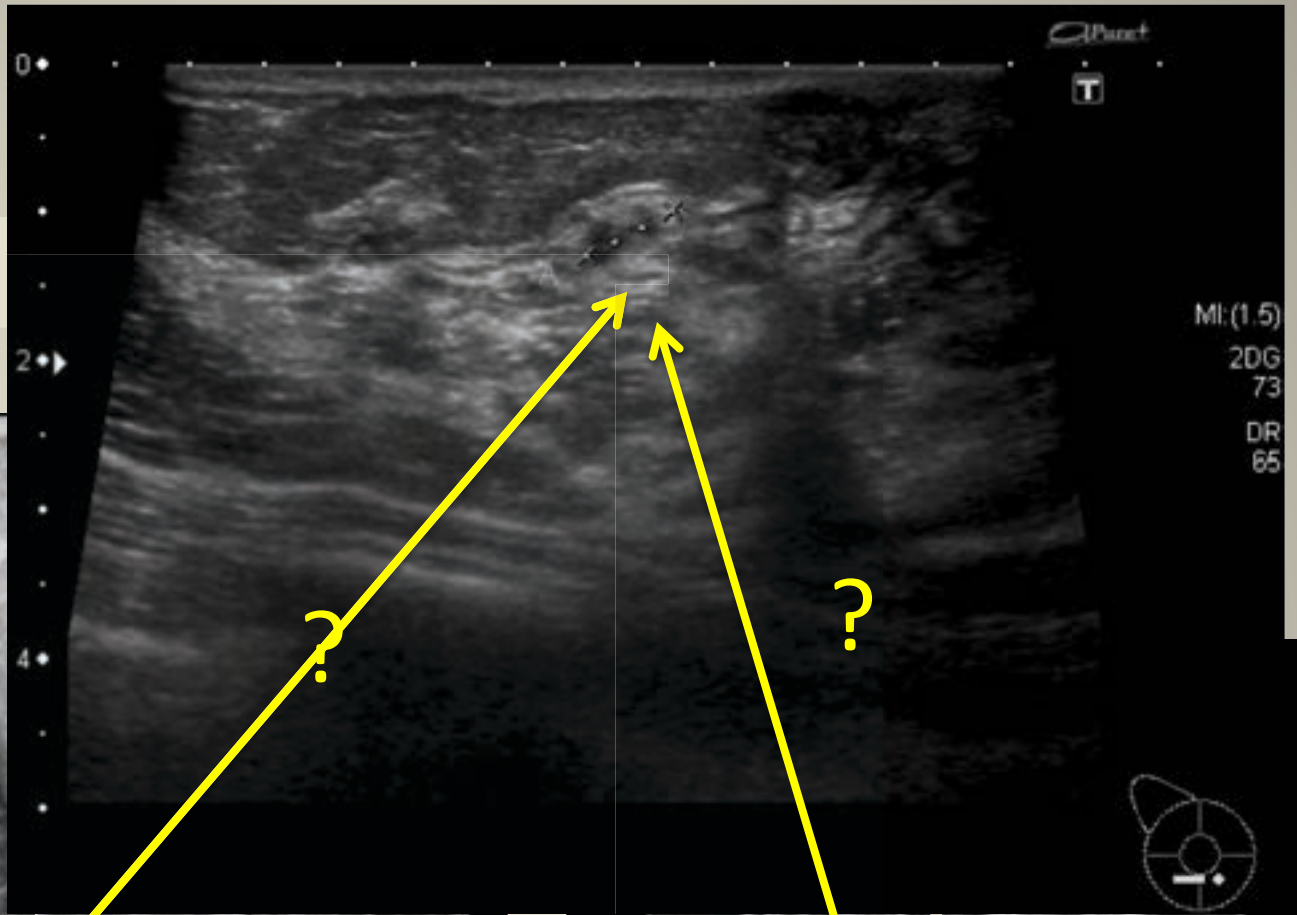
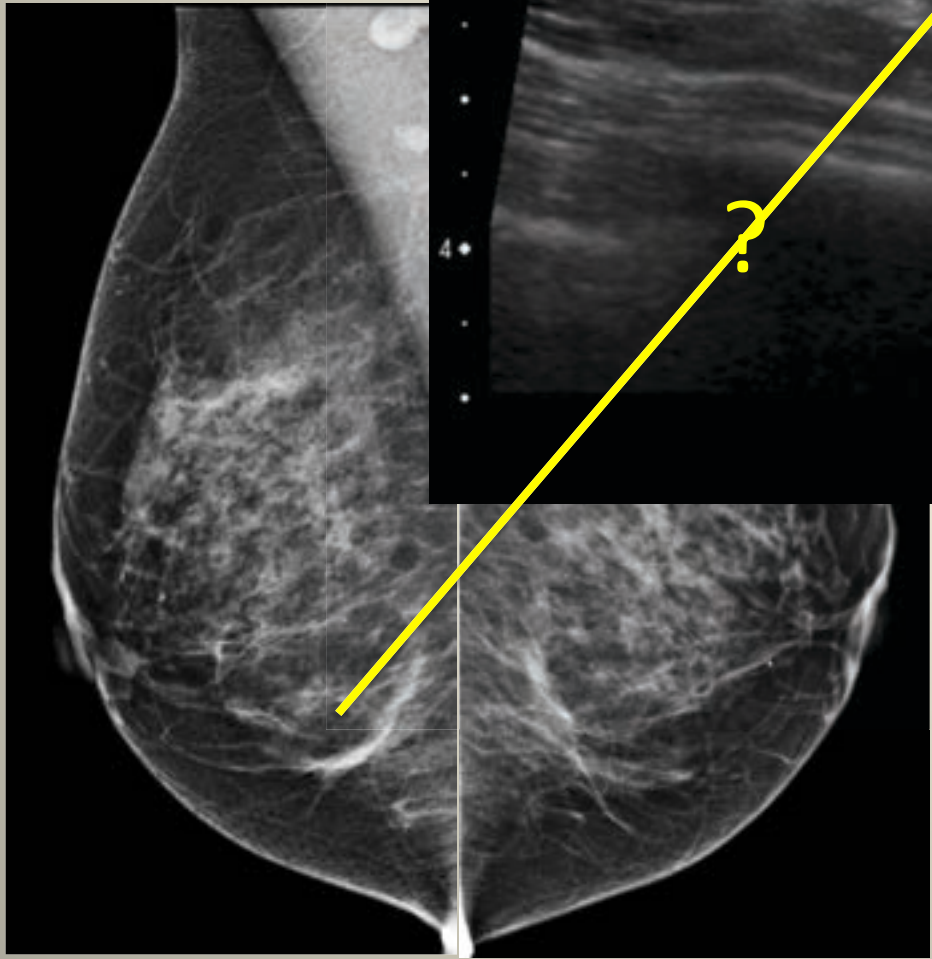
Co nahrazuje žádanku ?...

- **Zpráva o genetickém vyšetření z komerčních genetických center ?**
- **Zpráva z genetických oddělení FN ?**

pozitivita BRCA 1



Pozitivita BRCA 1



Rizikové skupiny žen:

- Ženy s genetickým rizikem – zárodečná mutace genů spojených s vysokým rizikem karcinomu prsu: BRCA1, BRCA2, TP 53 **MALÉ POČTY**
- Ženy s histologickým nálezem – atypická hyperplazie, lobulární ca in situ **NARŮSTAJÍCÍ POČTY**
- Ženy, které prodělaly radioterapii na oblast hrudníku do 18.roku věku **MINIMÁLNÍ POČTY**

- Je rentgenolog mamodiagnostik indikujícím lékařem ?
- Platí zpráva z genetického vyšetření jako „nekonečná“ žádanka (potvrzení o genetickém statutu ?)