

ROK 2002 byl plodný





ROK 2012



stálo to za to

ROK 2002 byl velmi plodný





ROK 2012



stálo to za to



Mamo.cz



Asociace mamodiagnostiků České republiky



10 let mamografického screeningu v ČR

Miroslava Skovajsová, Helena Bartoňková Jan Daneš
BREAST UNIT PRAGUE, MOÚ, VFN

Analýza dat:

Ondřej Májek, Daniel Klimeš, Ladislav Dušek

2002 - Národní program screeningu karcinomu prsu v České republice

- plně organizovaný, s jasně definovanými pravidly a sítí kontrolovaných akreditovaných center
- informační podpora, která umožňuje průběžné hodnocení celého screeningového procesu a jeho dopadu na cílovou populaci

Přes absenci cíleného zvaní žen došlo k populačnímu zásahu:

- **od 2002** bylo provedeno **3 056 907 screeningových mamografií**
- bylo zachyceno **14 914** zhoubných nádorů prsu, z toho 70% v časných stádiích
- program v roce 2009 poprvé pokrývá polovinu cílové populace, **aktuální pokrytí činí 51,0%**

Screening nádorů prsu

národní stříbro

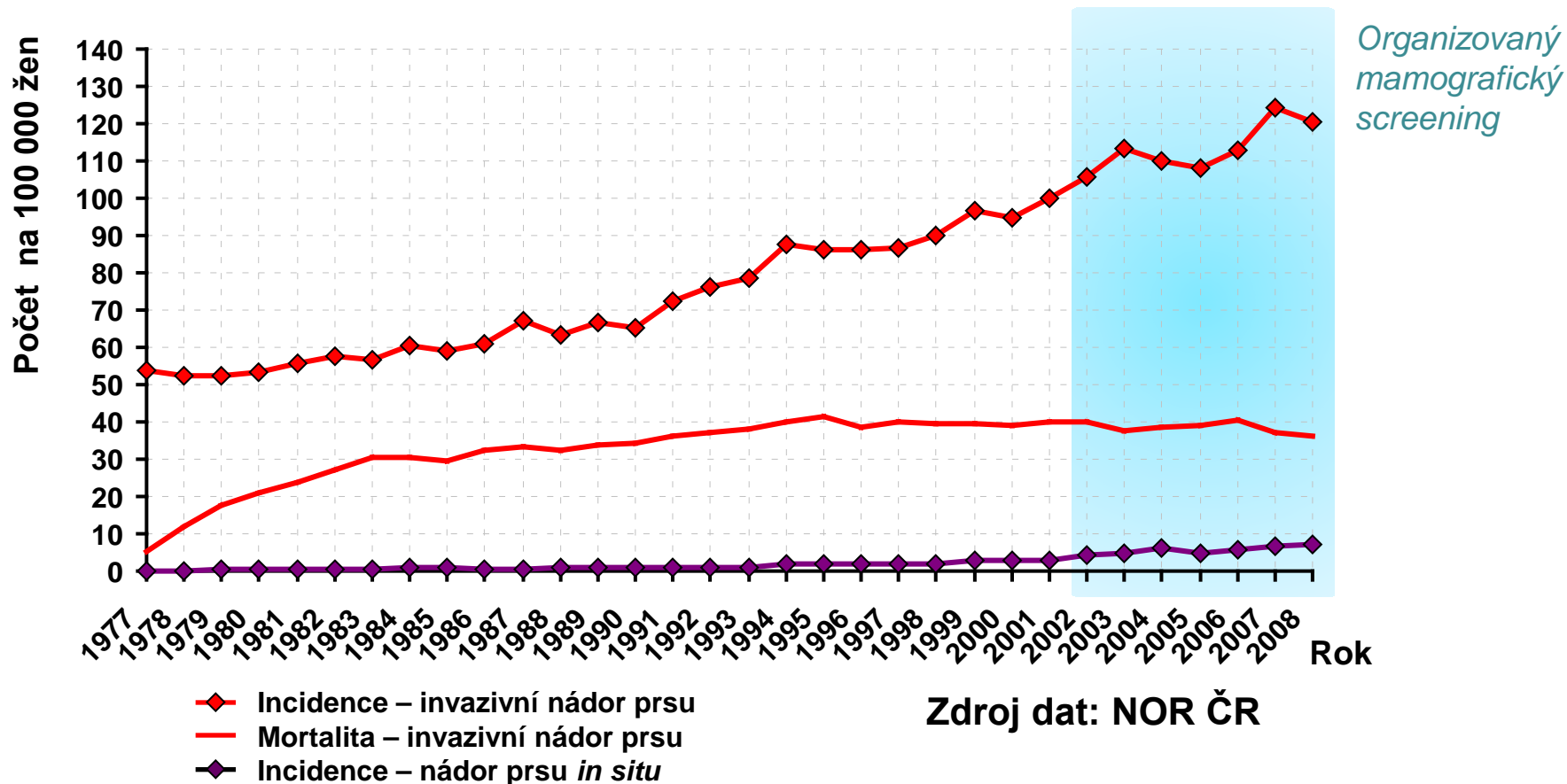
Data NOR

národní poklad

sběr screeningových dat a jejich

analýza v IBA

je součástí pokladu



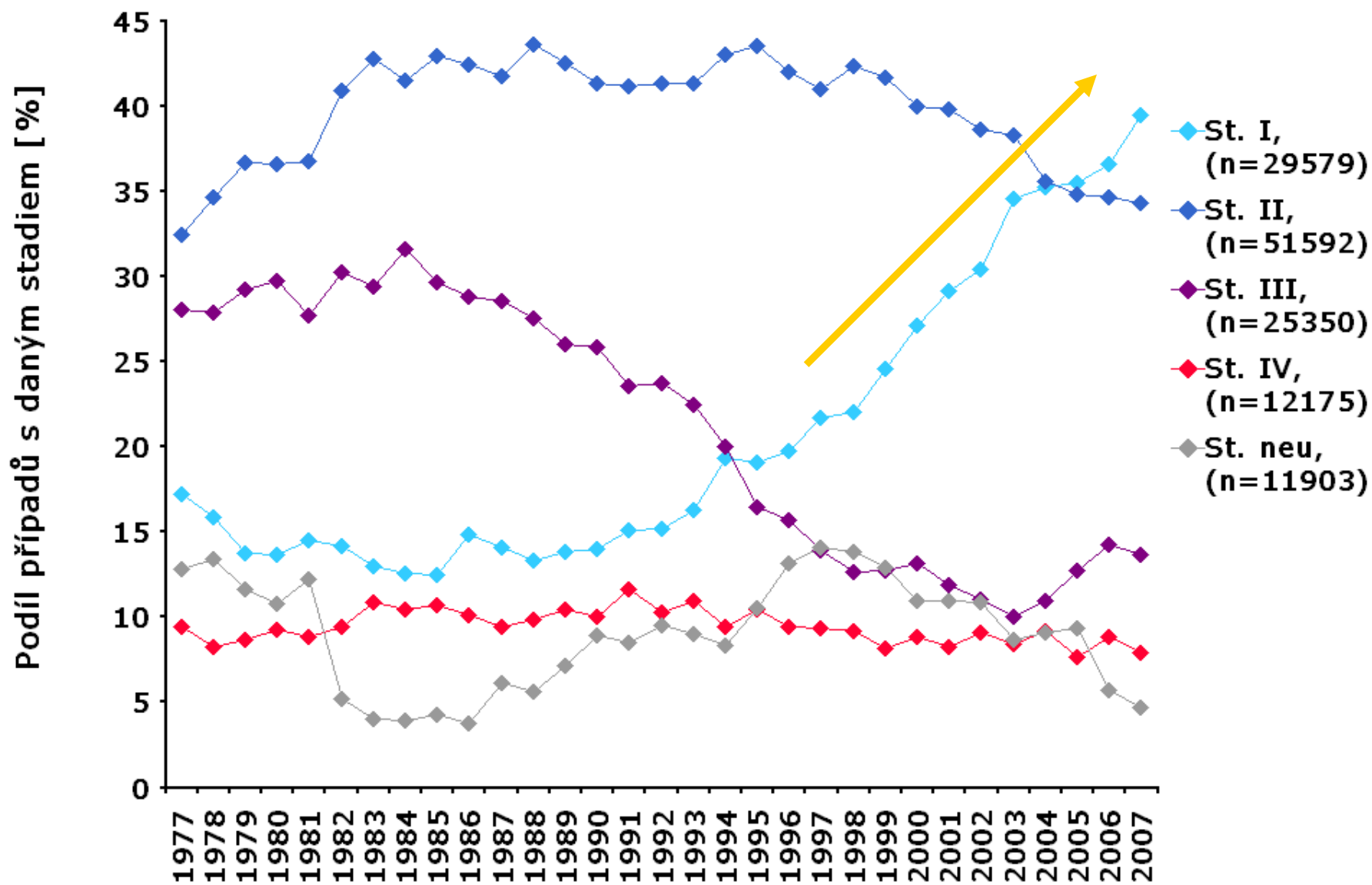
Program významně ovlivňuje populační epidemiologii onemocnění

Stabilní mortalita tohoto onemocnění při rostoucí incidenci svědčí

o zřetelném dopadu screeningového programu na pokročilost onemocnění

Pilotní program v roce 2007 přechodně zvýšil populační incidenci

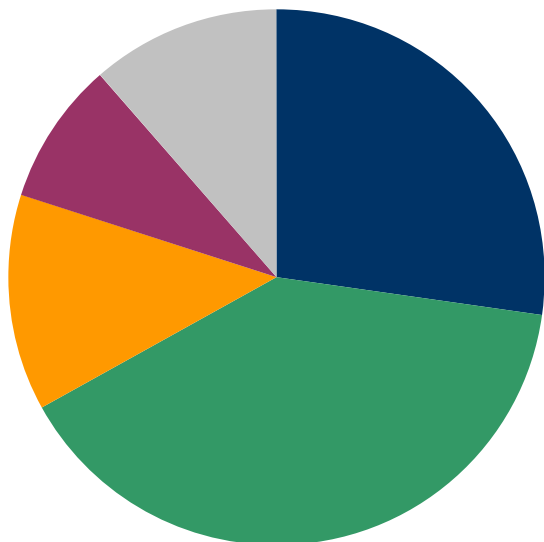
Zastoupení klinických stadií Diagnóza C50



Invazivní zhoubný nádor prsu: diagnóza C50

NOR ČR: Rok 2000

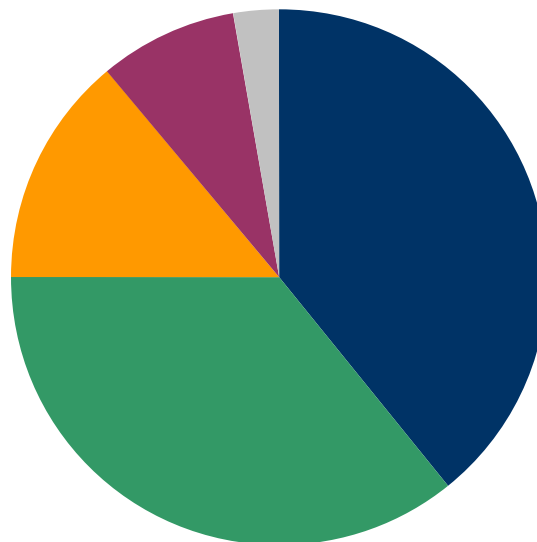
n = 4999



30,5 % stadium I
(mezi známými)

NOR ČR: Rok 2009

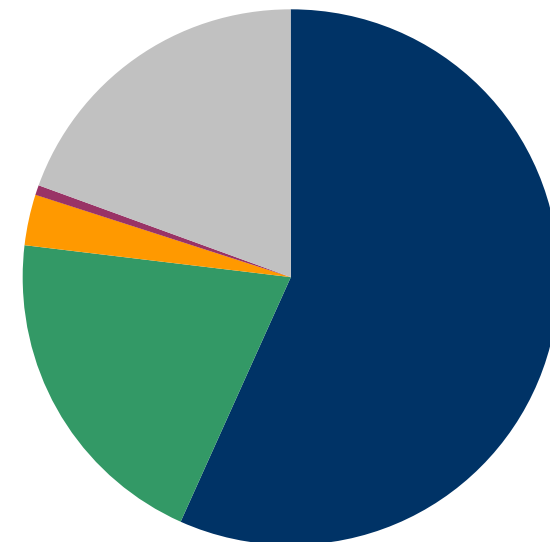
n = 5975



40,3 % stadium I
(mezi známými)

Databáze screeningu:

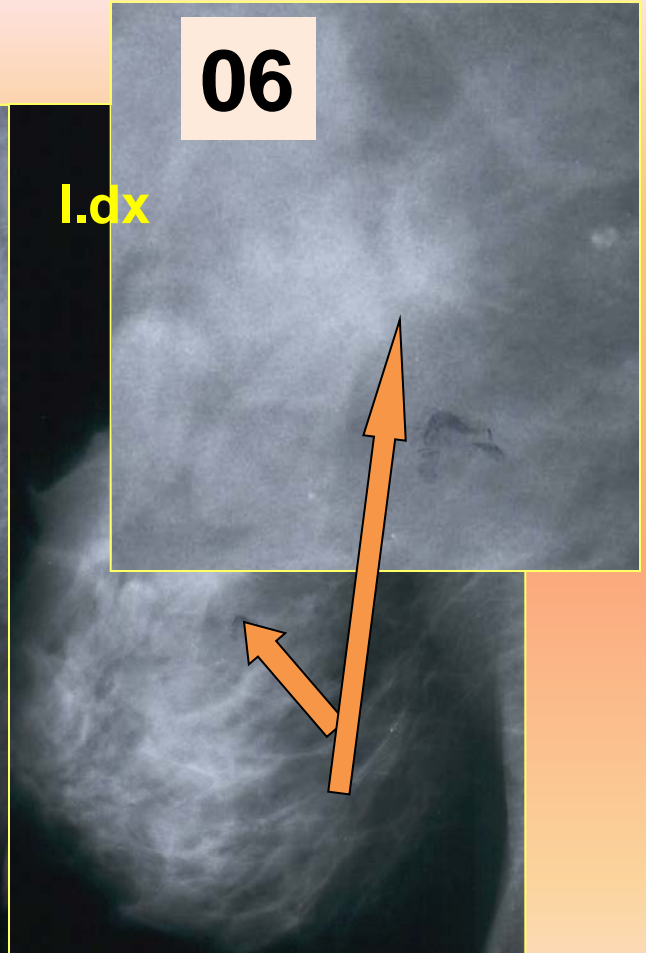
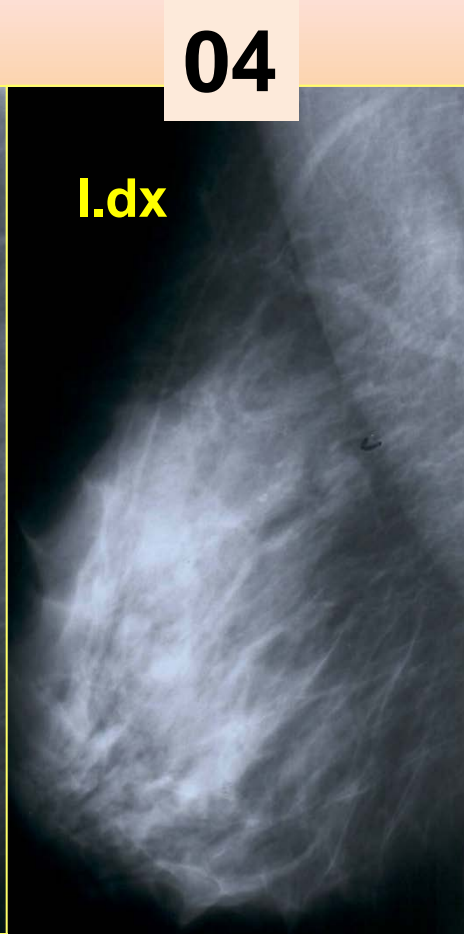
Rok 2010, n = 2396



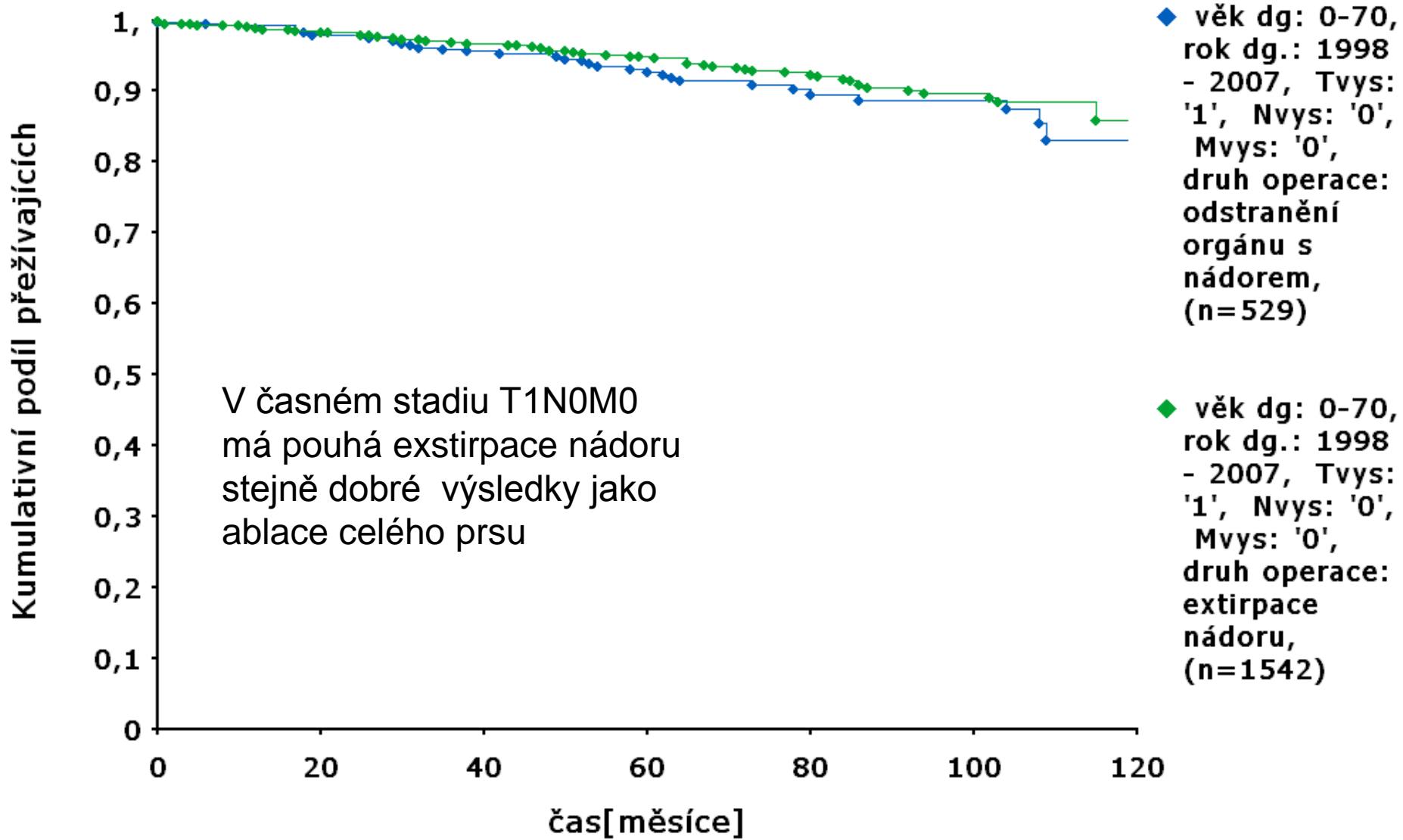
70,3 % stadium I
(mezi známými)

■ Stadium I ■ Stadium II ■ Stadium III ■ Stadium IV ■ Neznámé

**V celé populaci postupně roste zastoupení nejčasnějšího stadia
V samotném screeningovém programu je v prvním stadiu
nalezeno asi 70% onemocnění**



Analýza přežití Diagnóza C50

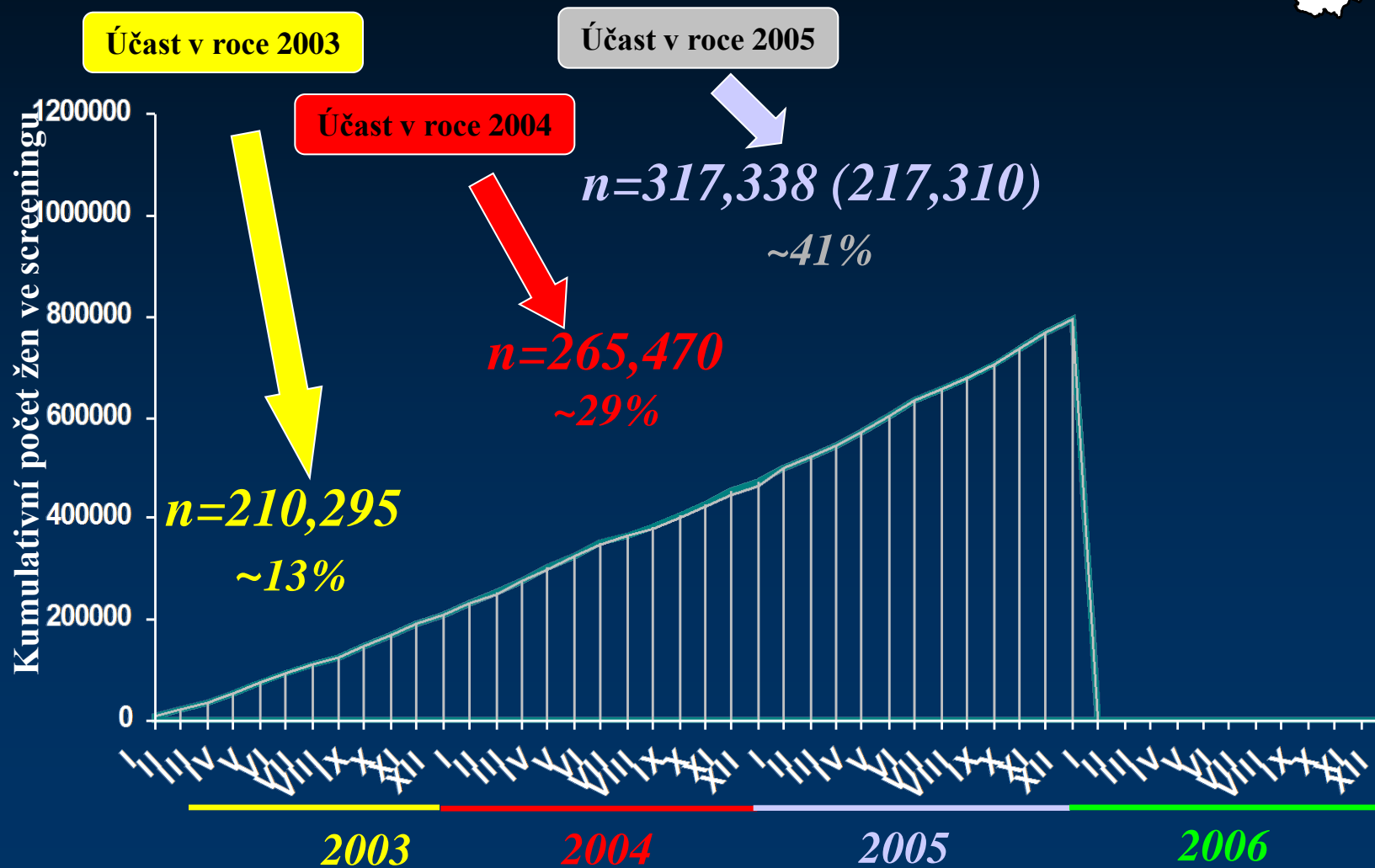


Všechny věkové skupiny	2006	2007	2008	2009	2010
Počet vyšetřených žen	340 443	469 143	468 468	435 724	538 495
Počet zachycených karcinomů	1579	2545	2158	2015	2822
<i>Detekční míra (na 1000 vyšetření)</i>	4,6	5,4	4,6	4,6	5,2
Počet žen s diagnózou dle velikosti primárního nádoru					
<i>Ca in situ</i>	165 (10,4 %)	267 (10,5 %)	199 (9,2 %)	223 (11,1 %)	324 (11,5 %)
<i>T1</i>	1030 (65,2 %)	1633 (64,2 %)	1410 (65,3 %)	1263 (62,7 %)	1682 (59,6 %)
<i>T2</i>	199 (12,6 %)	315 (12,4 %)	249 (11,5 %)	249 (12,4 %)	274 (9,7 %)
<i>T3</i>	16 (1,0 %)	16 (0,6 %)	16 (0,7 %)	11 (0,5 %)	13 (0,5 %)
<i>T4</i>	6 (0,4 %)	4 (0,2 %)	12 (0,6 %)	3 (0,1 %)	7 (0,2 %)
<i>Nádor modifikovaný léčbou</i>	48 (3,0 %)	71 (2,8 %)	98 (4,5 %)	72 (3,6 %)	102 (3,6 %)
<i>Neznámá velikost</i>	115 (7,3 %)	239 (9,4 %)	174 (8,1 %)	194 (9,6 %)	420 (14,9 %)

**V roce 2010 bylo provedeno nejvíce vyšetření v historii programu.
Výrazně převládají nádory malé velikosti.**

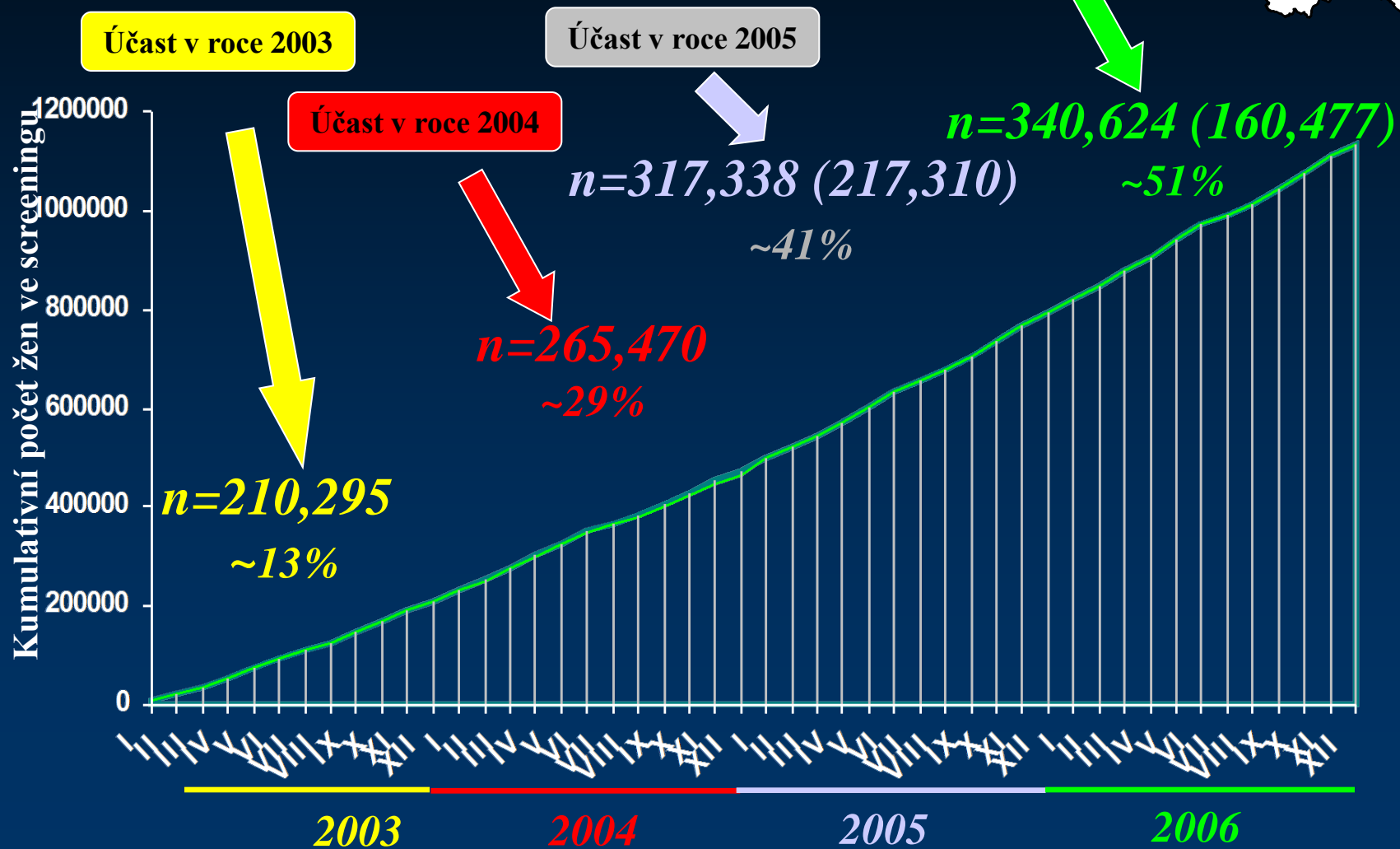
ÚČAST ŽEN

Počet žen ve věku
45-69 let: 1 667 559



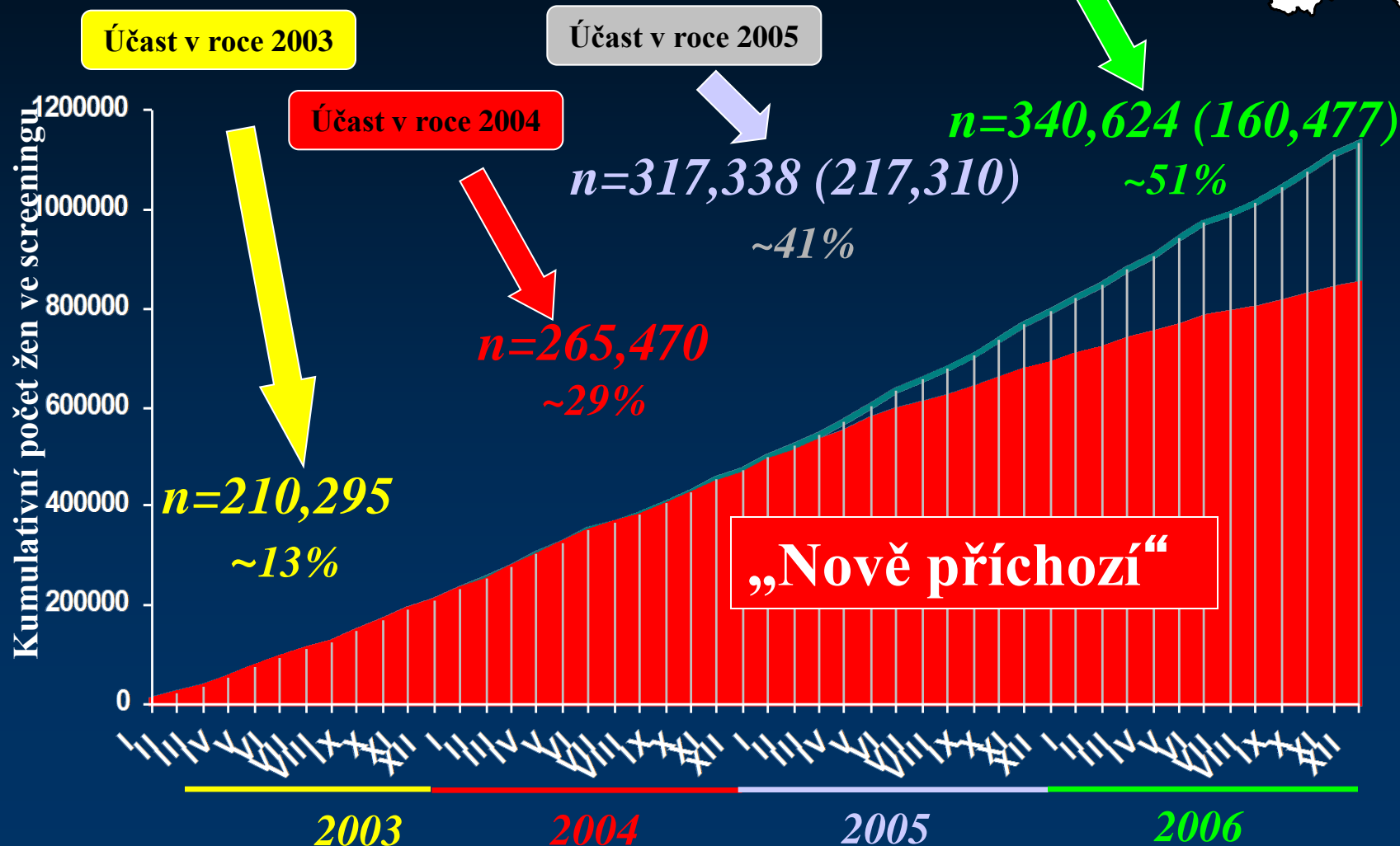
ÚČAST ŽEN

Počet žen ve věku
45-69 let: 1 667 559

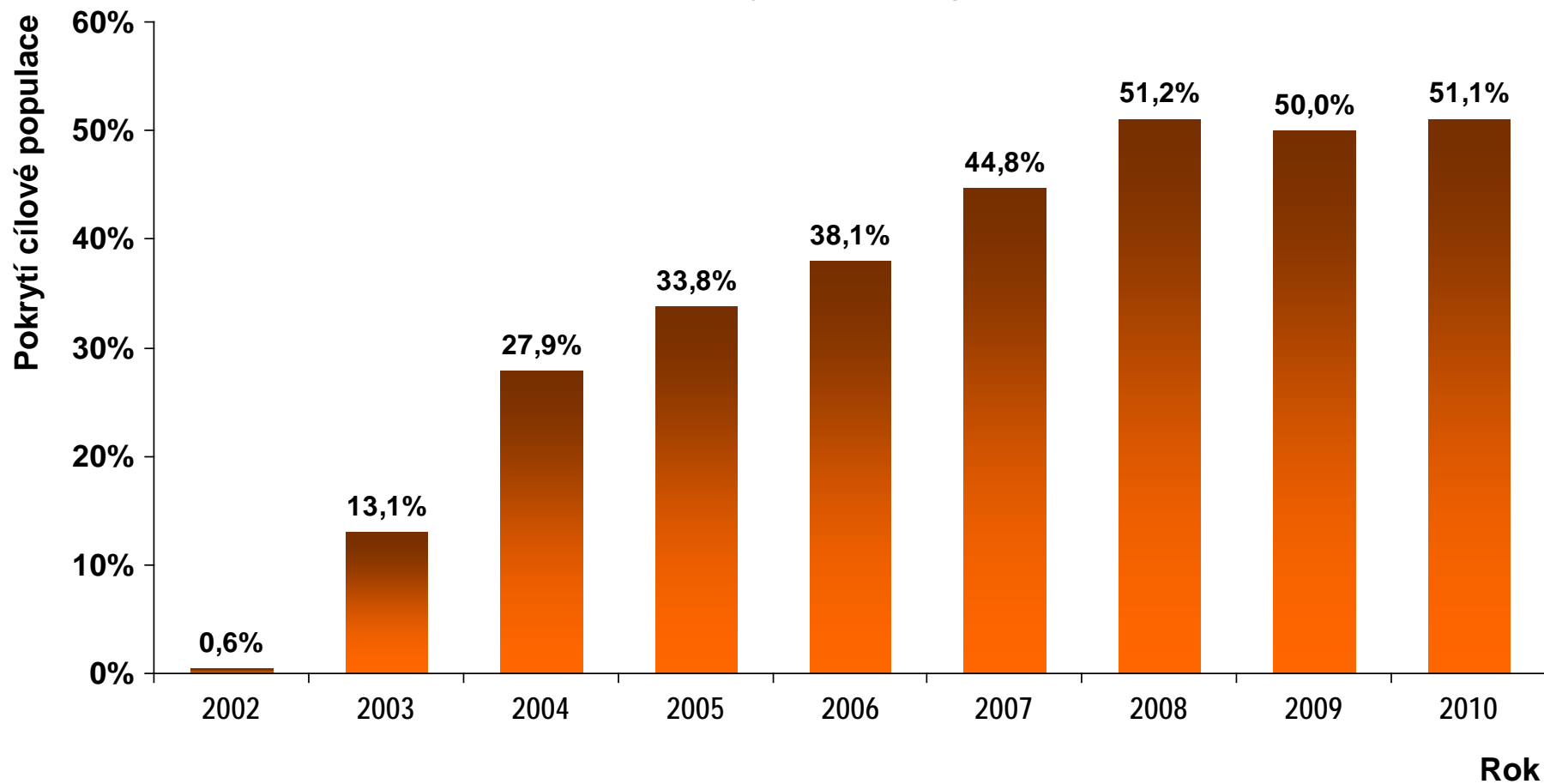


ÚČAST ŽEN

Počet žen ve věku
45-69 let: 1 667 559

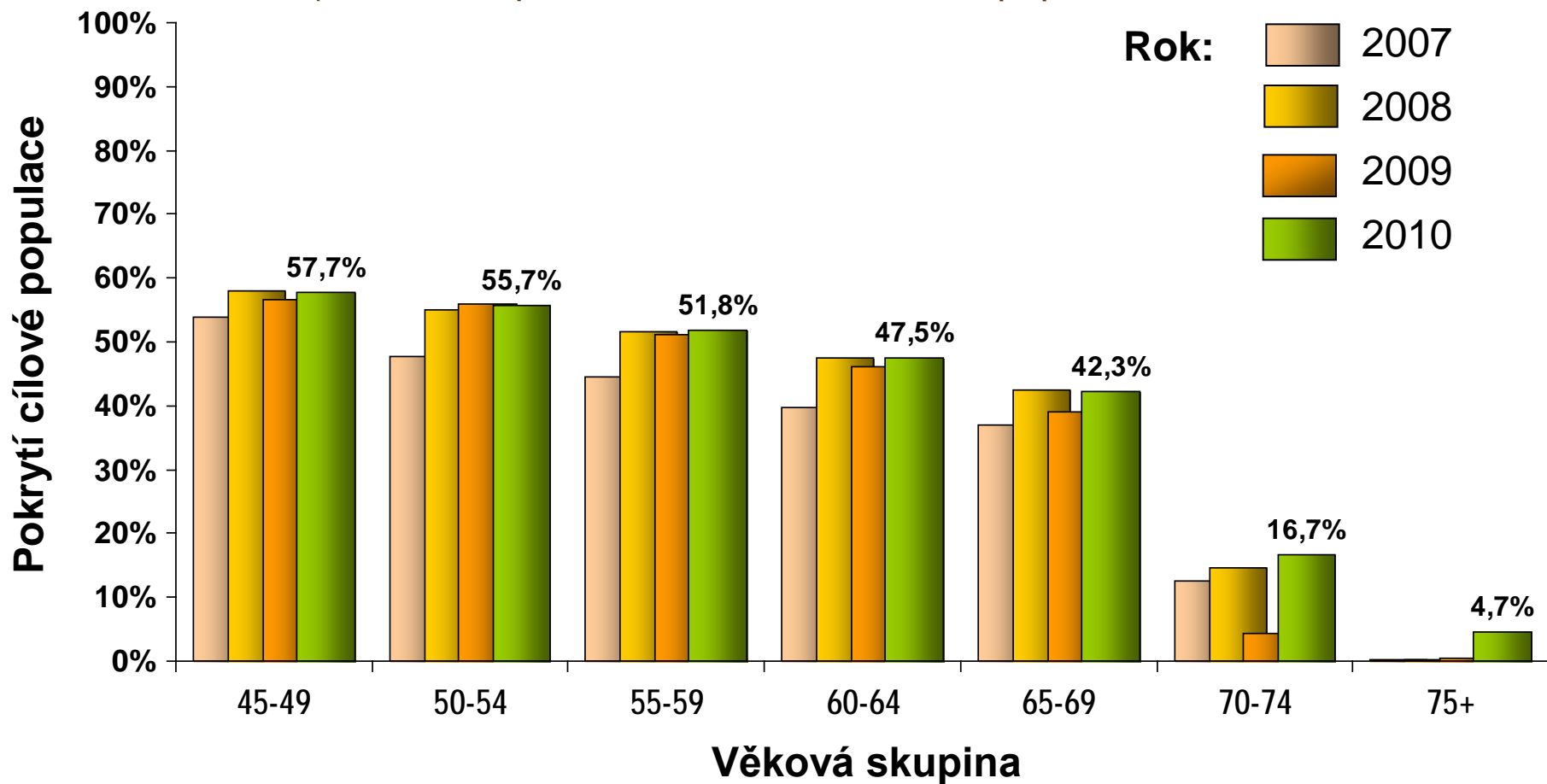


(věková skupina 45-69 let, rok 2010: 1 758 991)



Od roku 2008 je screeningem pokryta přibližně polovina populace ve věku 45-69 let

(věková skupina 45+ let, celková cílová populace v roce 2010: 2 434 176)

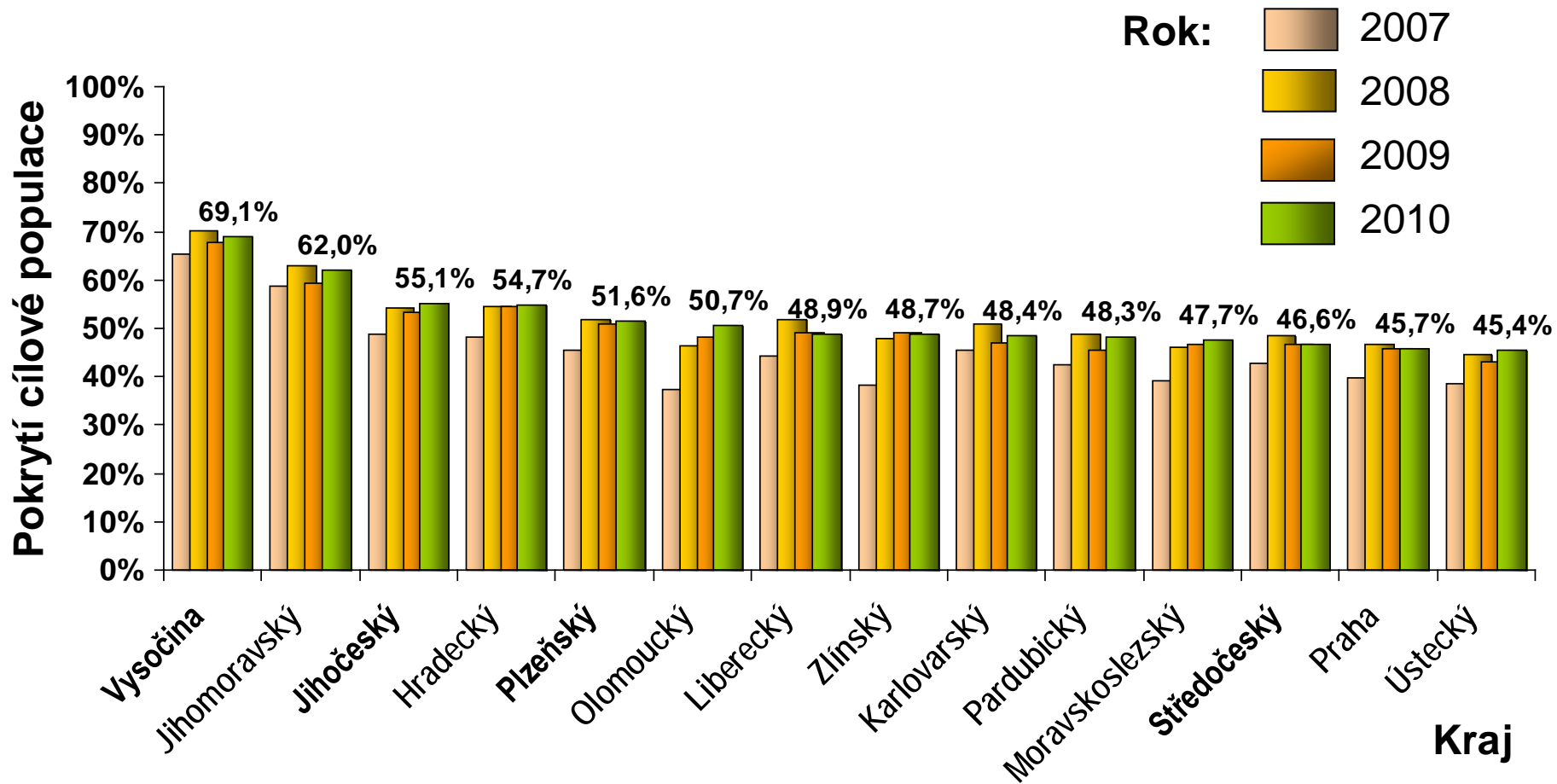


Pokrytí je vyšší u mladších žen.

Ve většině věkových skupin pokrytí stagnuje.

Pokrytí u žen ve věku 70-74 let se vrátilo na úroveň roku 2008.

(věková skupina **45-69 let**, rok 2010: 1 758 991)



Dlouhodobě se pořadí úspěšnosti jednotlivých regionů výrazně nemění. V posledním roce pokrytí mírně vzrostlo.

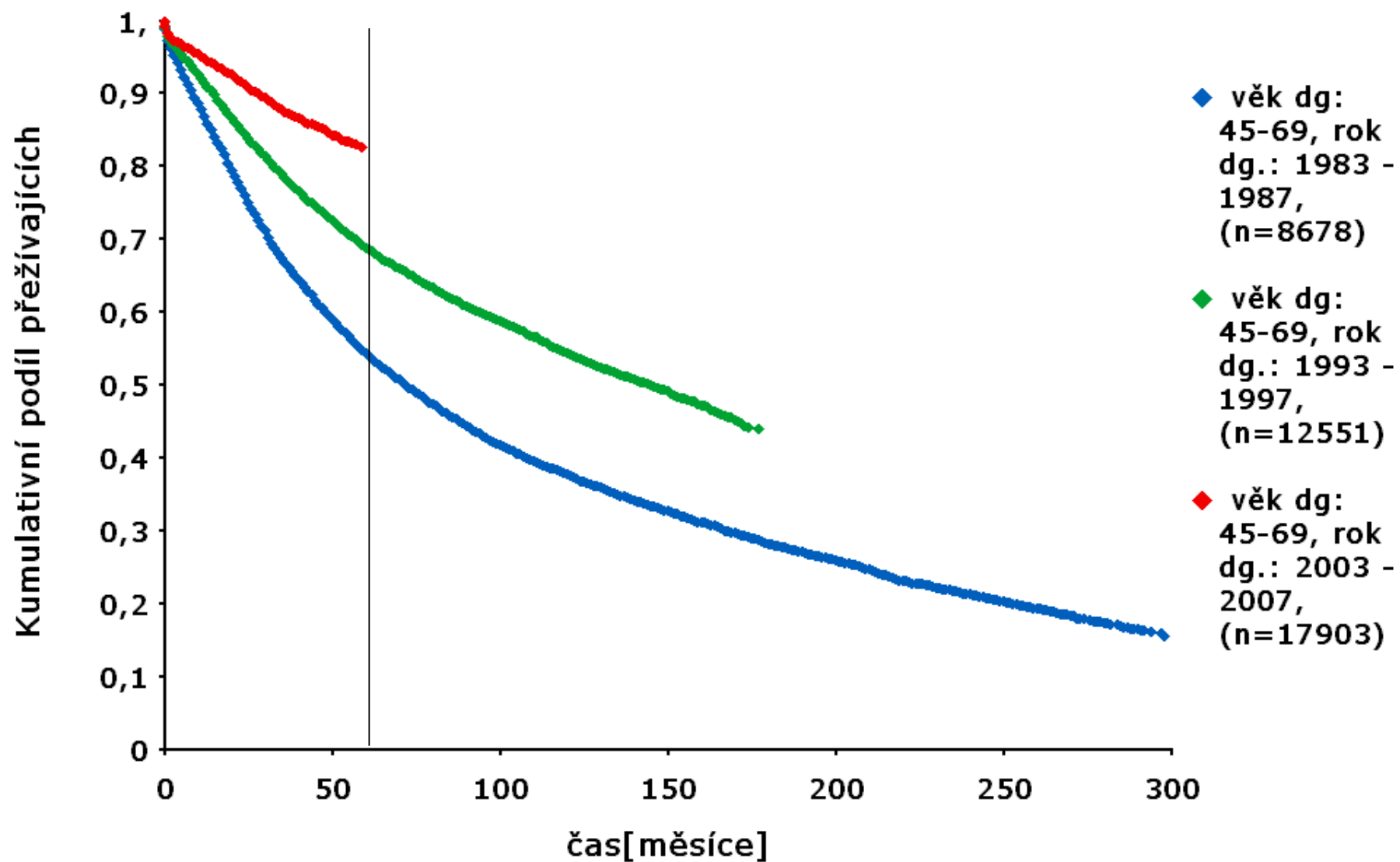


V současnosti je k provádění mamografického screeningu doporučeno 70 pracovišť

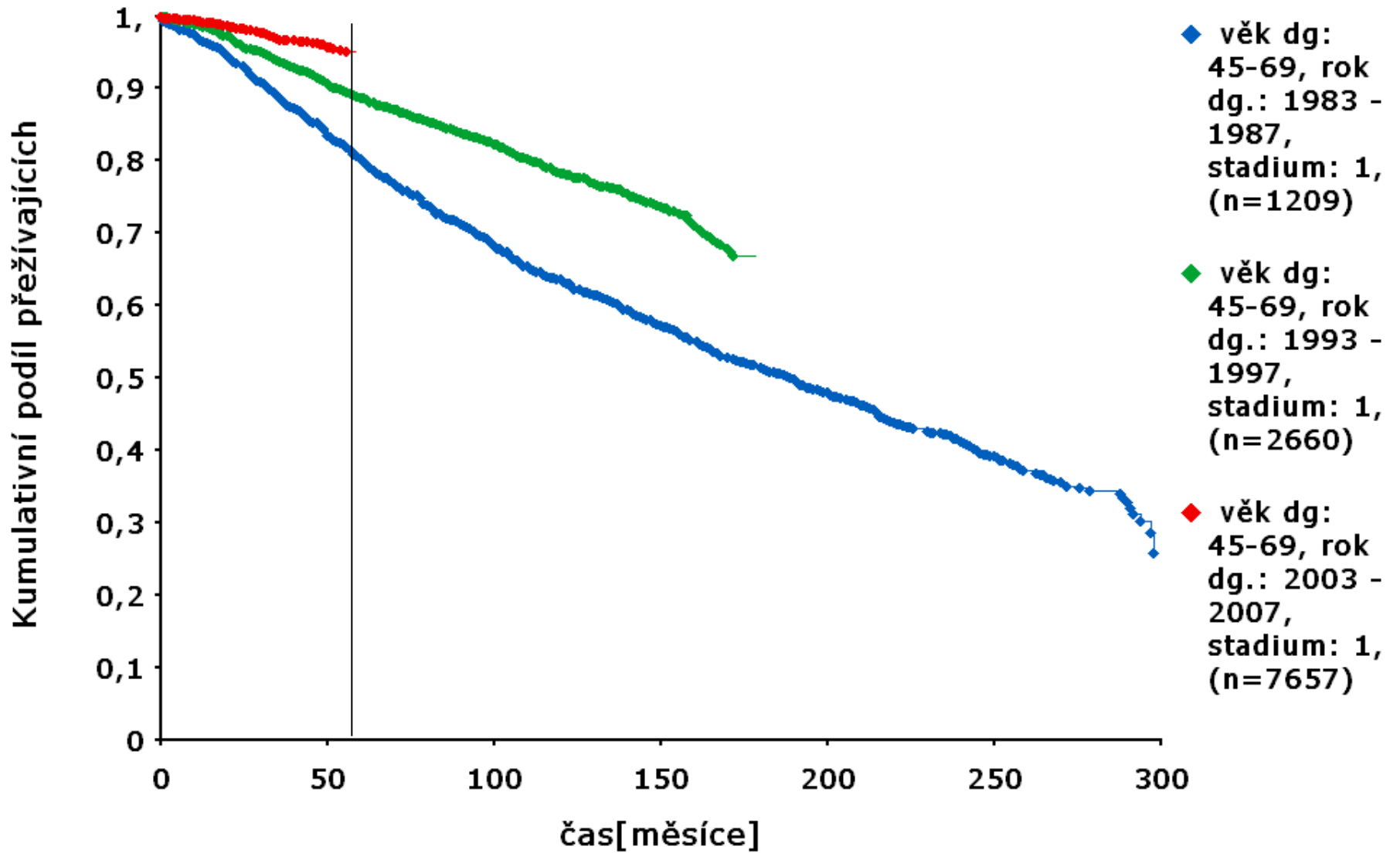
ROK 2012



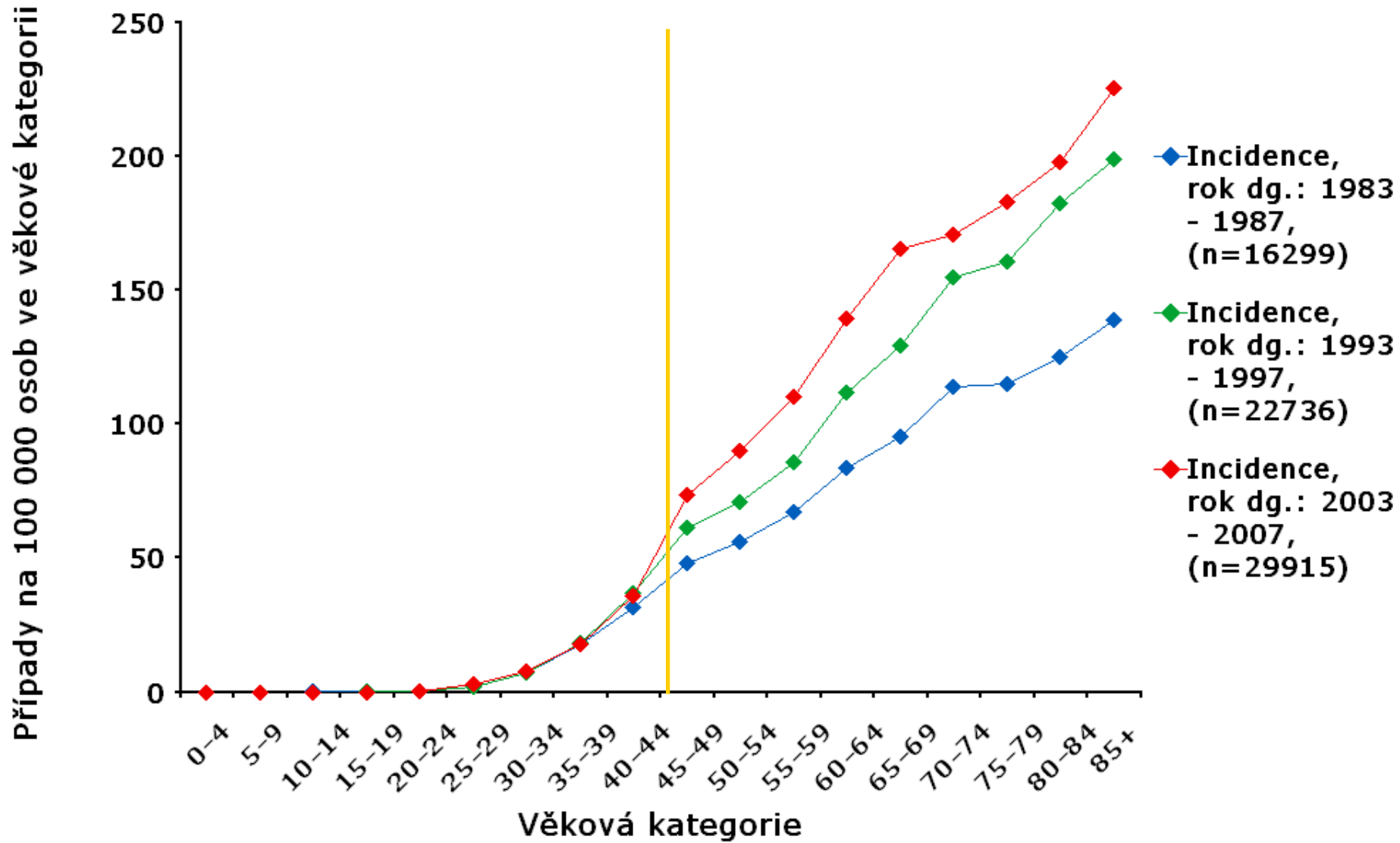
Analýza přežití Diagnóza C50



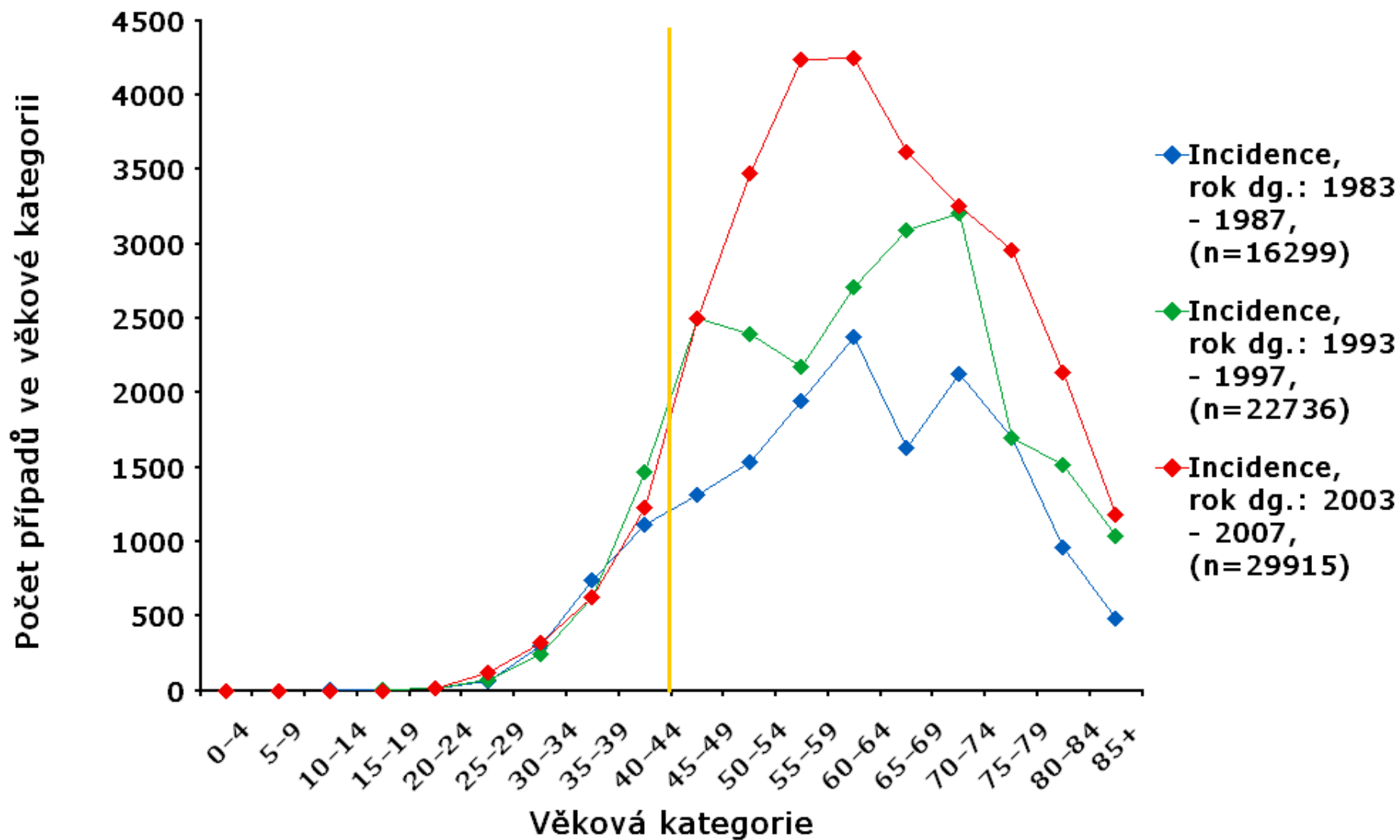
Analýza přežití Diagnóza C50



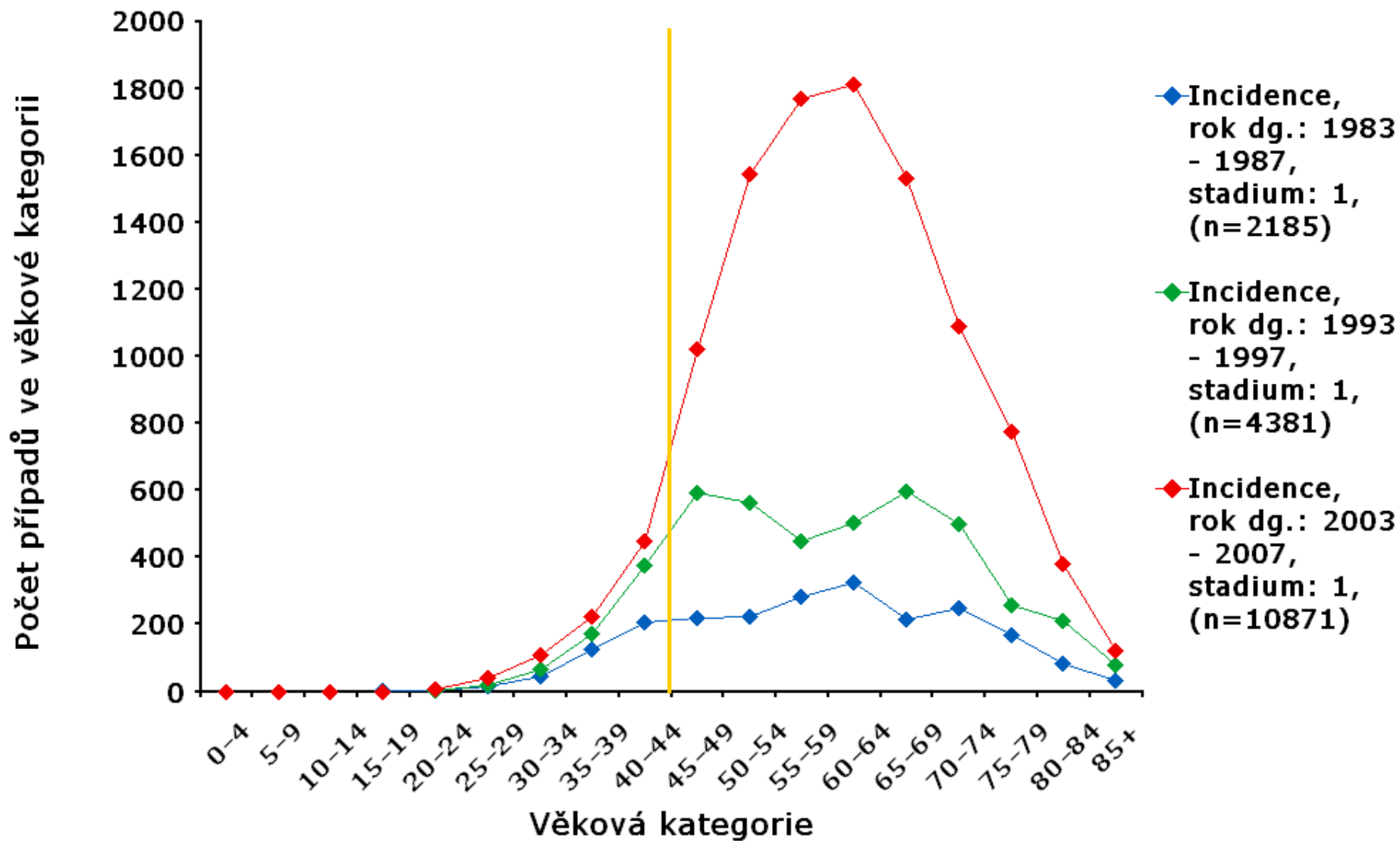
Věkově specifická analýza Diagnóza C50



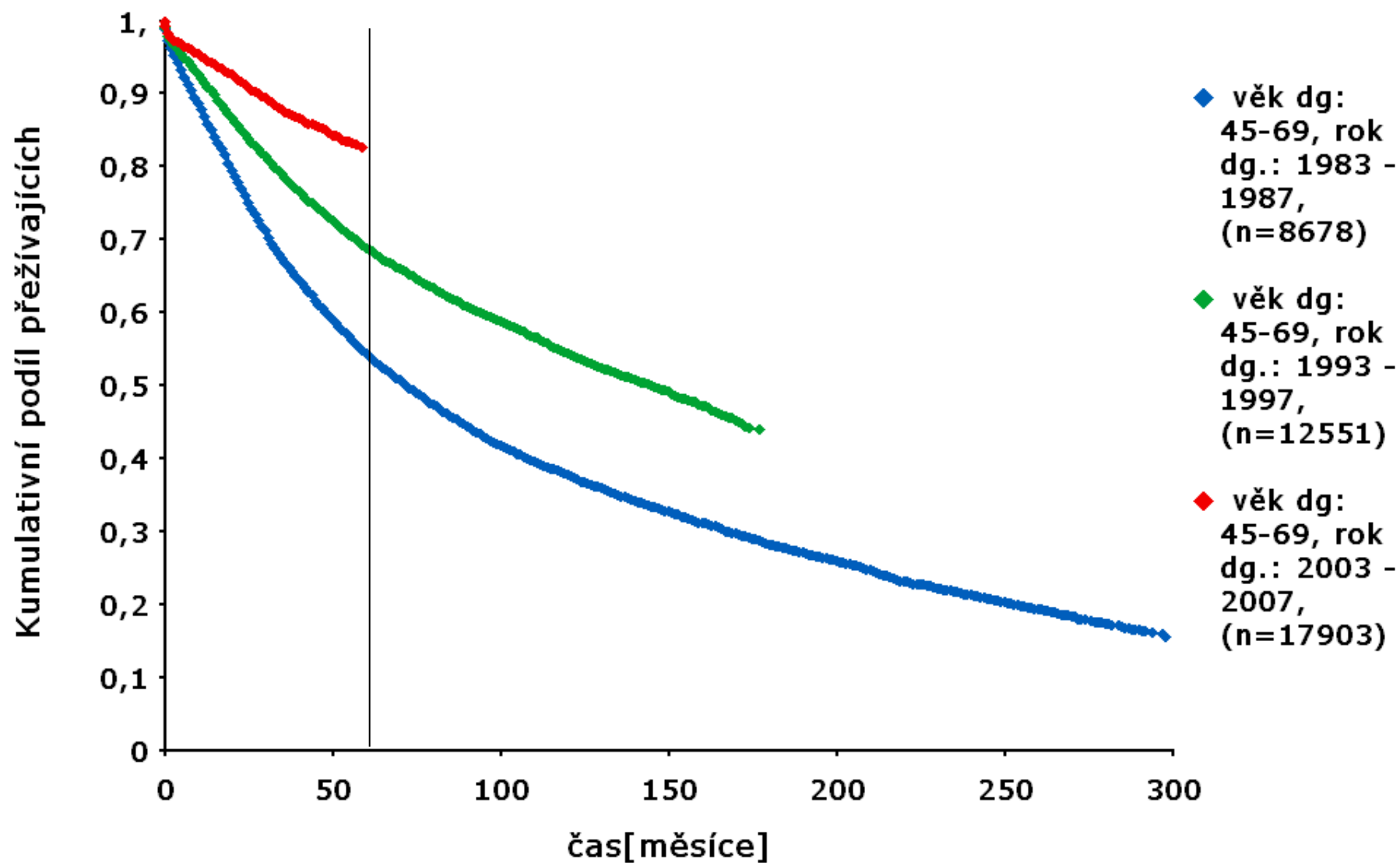
Věkově specifická analýza Diagnóza C50



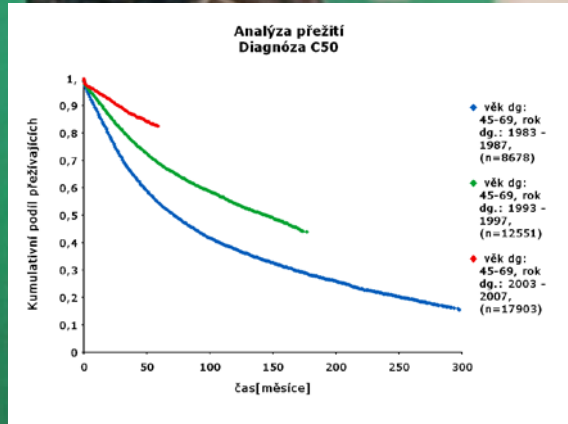
Věkově specifická analýza Diagnóza C50



Analýza přežití Diagnóza C50







stojí to za to