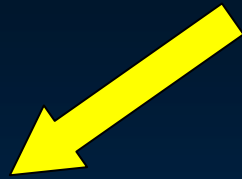


AUDIT KVALITY CENTER MAMOGRAFICKÉHO SCREENINGU: ROK 2003-2004



Data screeningu jsou po dvou letech fungování programu plně pod kontrolou a umožňují:

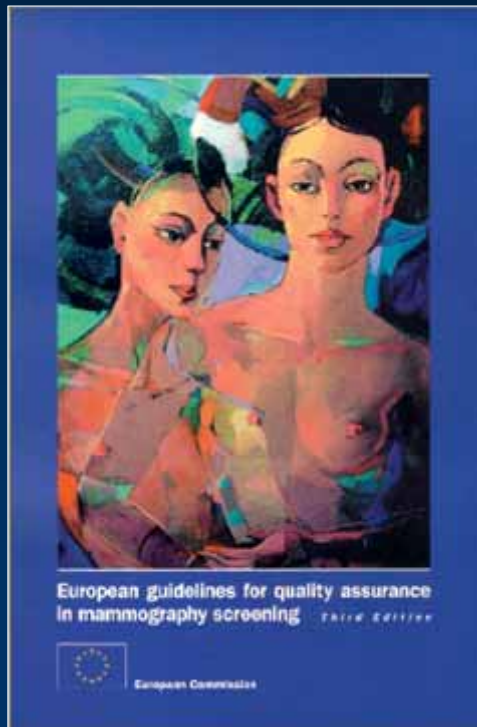


**Hodnocení výsledků
na národní úrovni**



**Audit kvality práce
jednotlivých center**

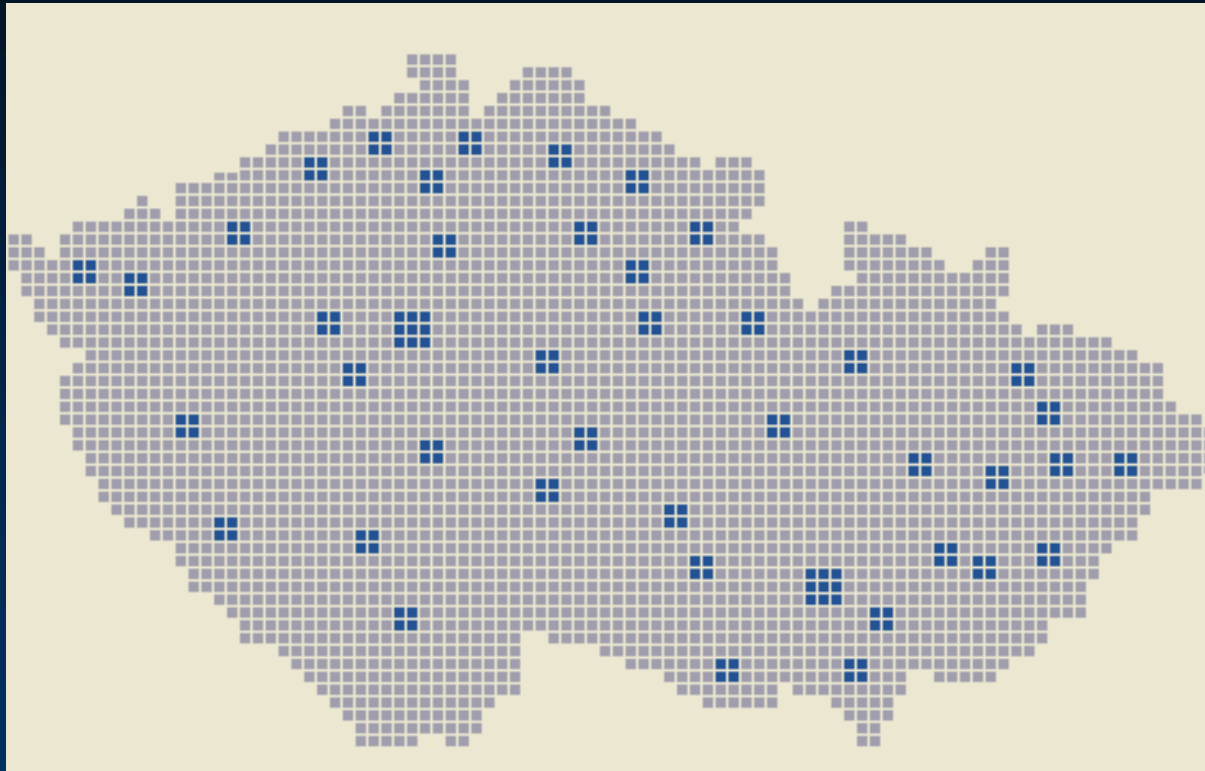
- Audit proveden na validovaných datech
- Provedení auditu je s centry smluvně ošetřeno
- Pro audit kvality byly použity standardní ukazatele z European guidelines:



- *Počet vyšetření*
- *Recall rate*
- *Detection rate*
- *Poměr biopsií s benigním/maligním výsledkem*
- *Podíl minimálních karcinomů*
- *Podíl karcinomů s poz. lymf. uzlinami*

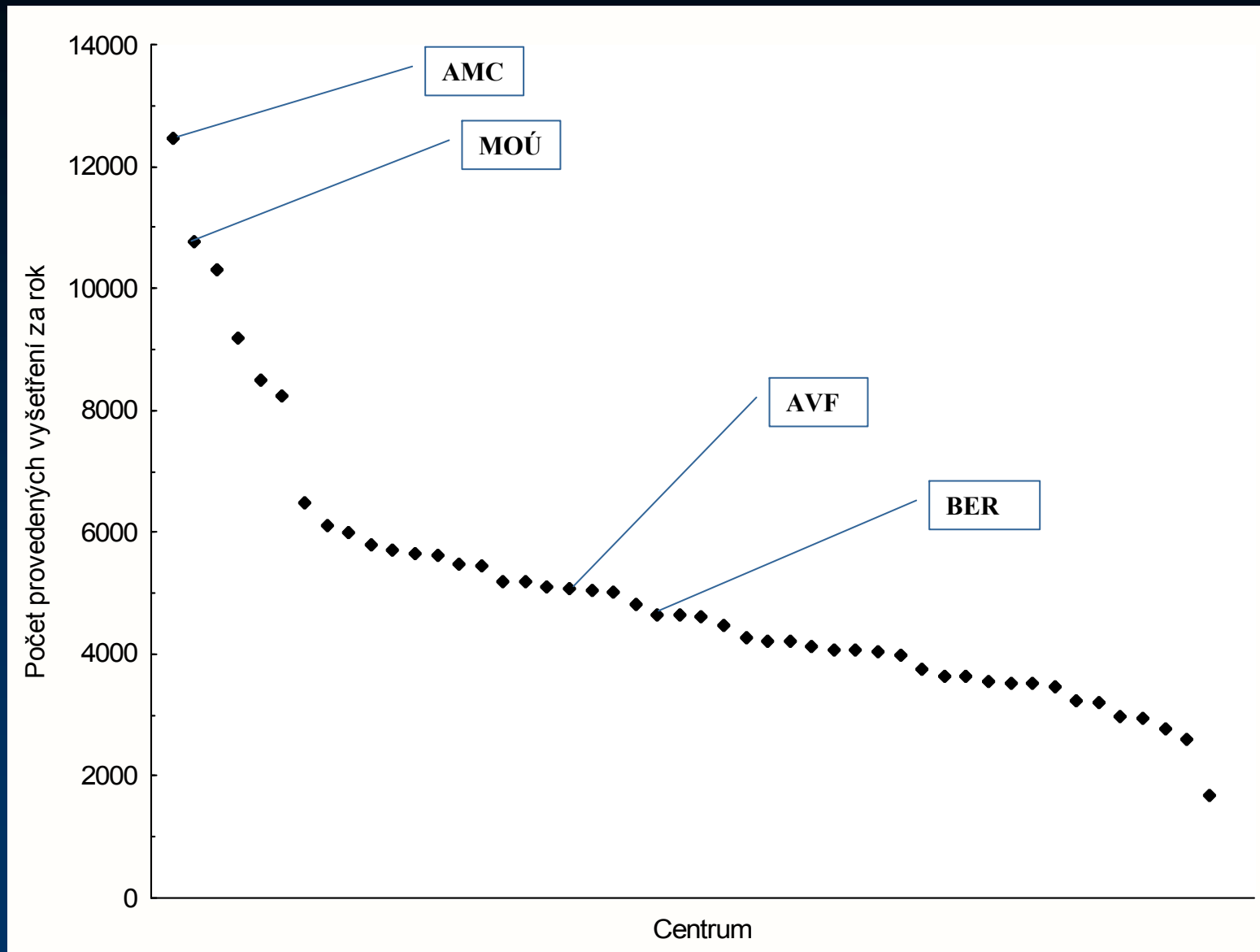
POČET AUDITOVANÝCH CENTER

V současnosti je aktivních celkem 57 pracovišť screeningu

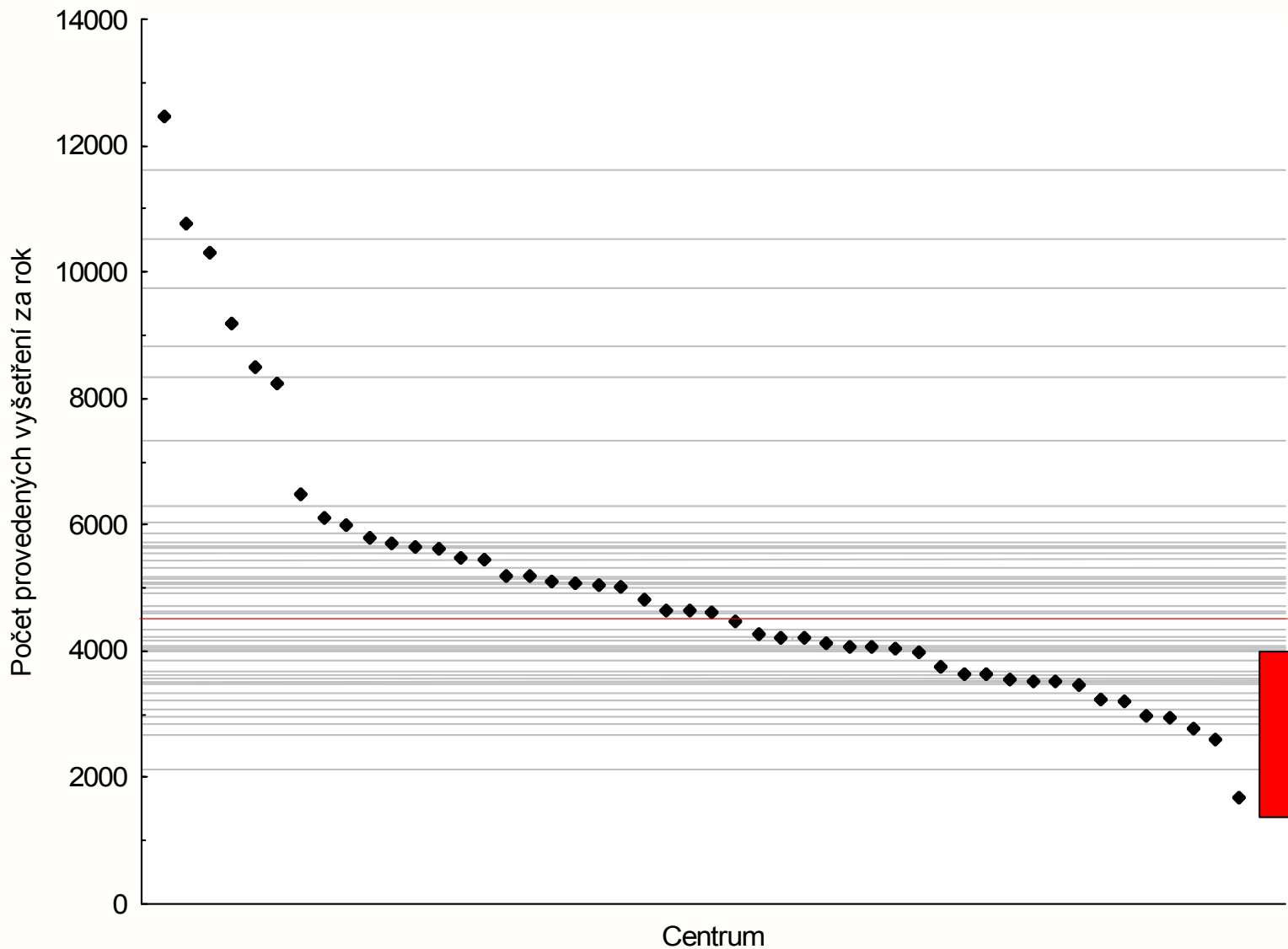


Do auditu kvality byla zahrnuta centra s daty alespoň 12 (18) měsíců, tedy 48 (44) center.

Počet provedených vyšetření (limit 4 500 vyšetření/rok)

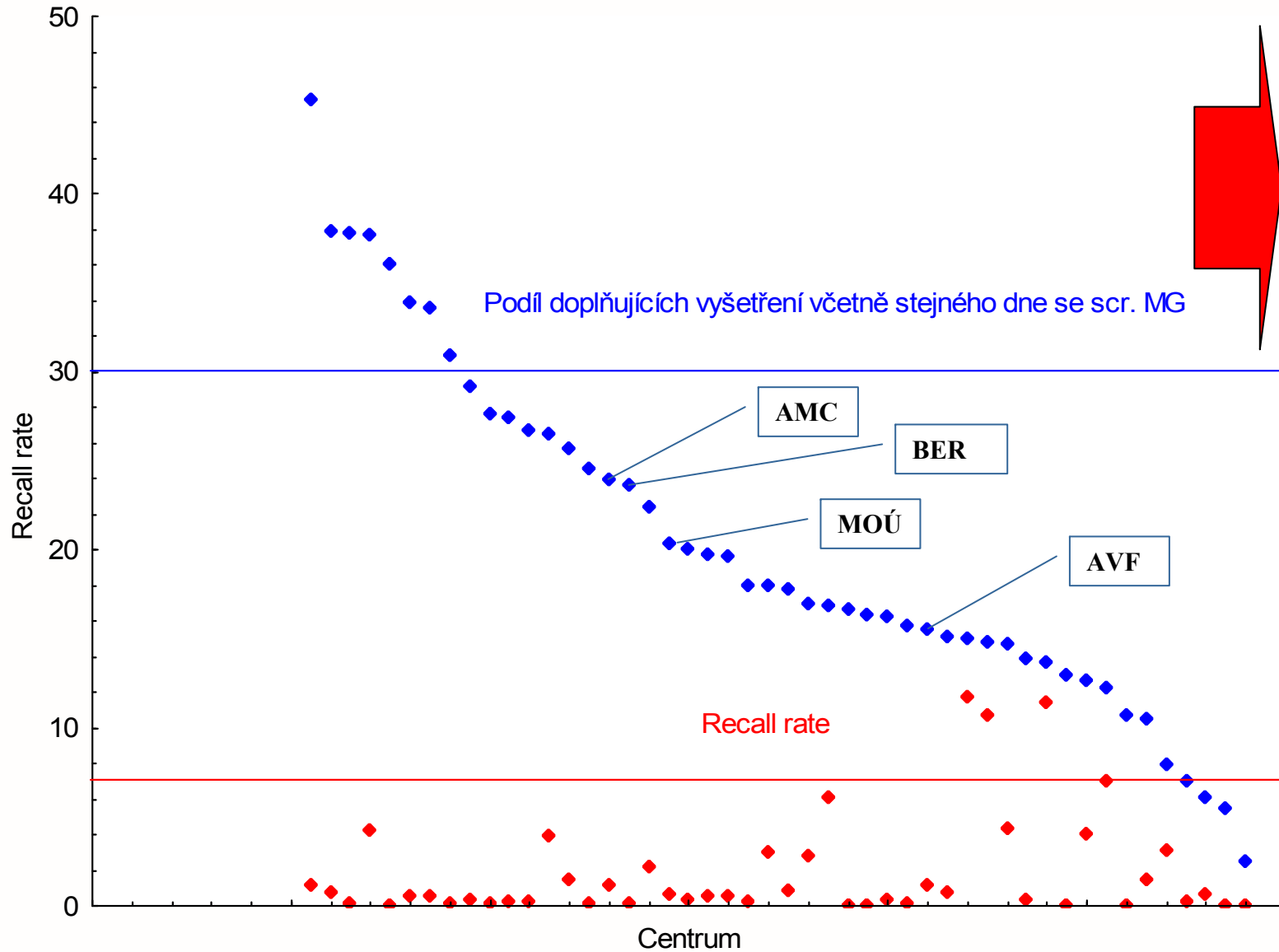


Počet provedených vyšetření (limit 4 500 vyšetření/rok)



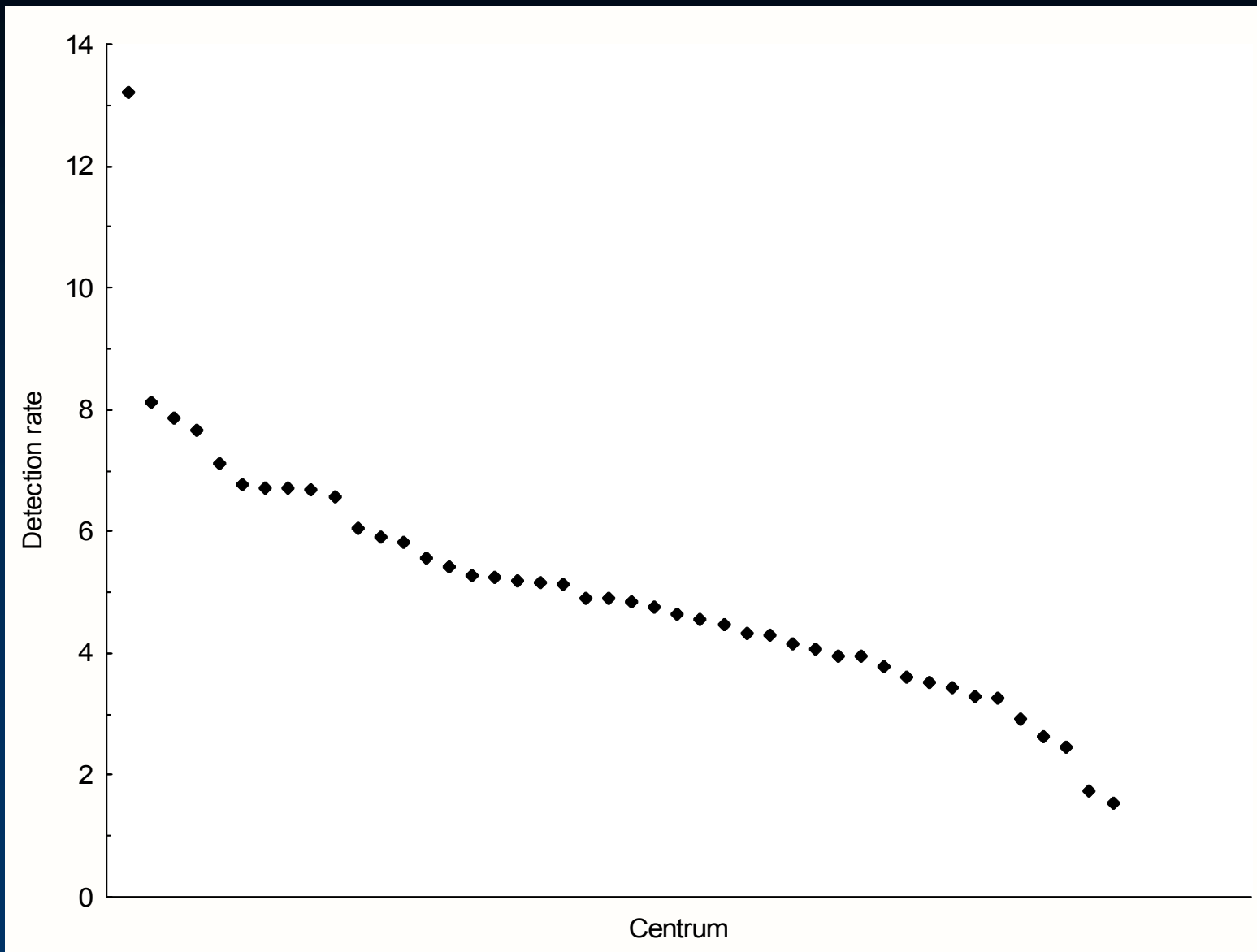
C-20	4462
C-33	4246
C-12	4187
C-39	4187
C-19	4125
C-42	4053
C-30	4044
C-26	4019
C-43	3968
C-11	3748
C-45	3628
C-15	3609
C-02	3529
C-21	3522
C-17	3504
C-38	3459
C-47	3235
C-32	3207
C-10	2972
C-22	2932
C-16	2757
C-48	2600
C-46	1656

Recall rate (EU guidelines 7%)

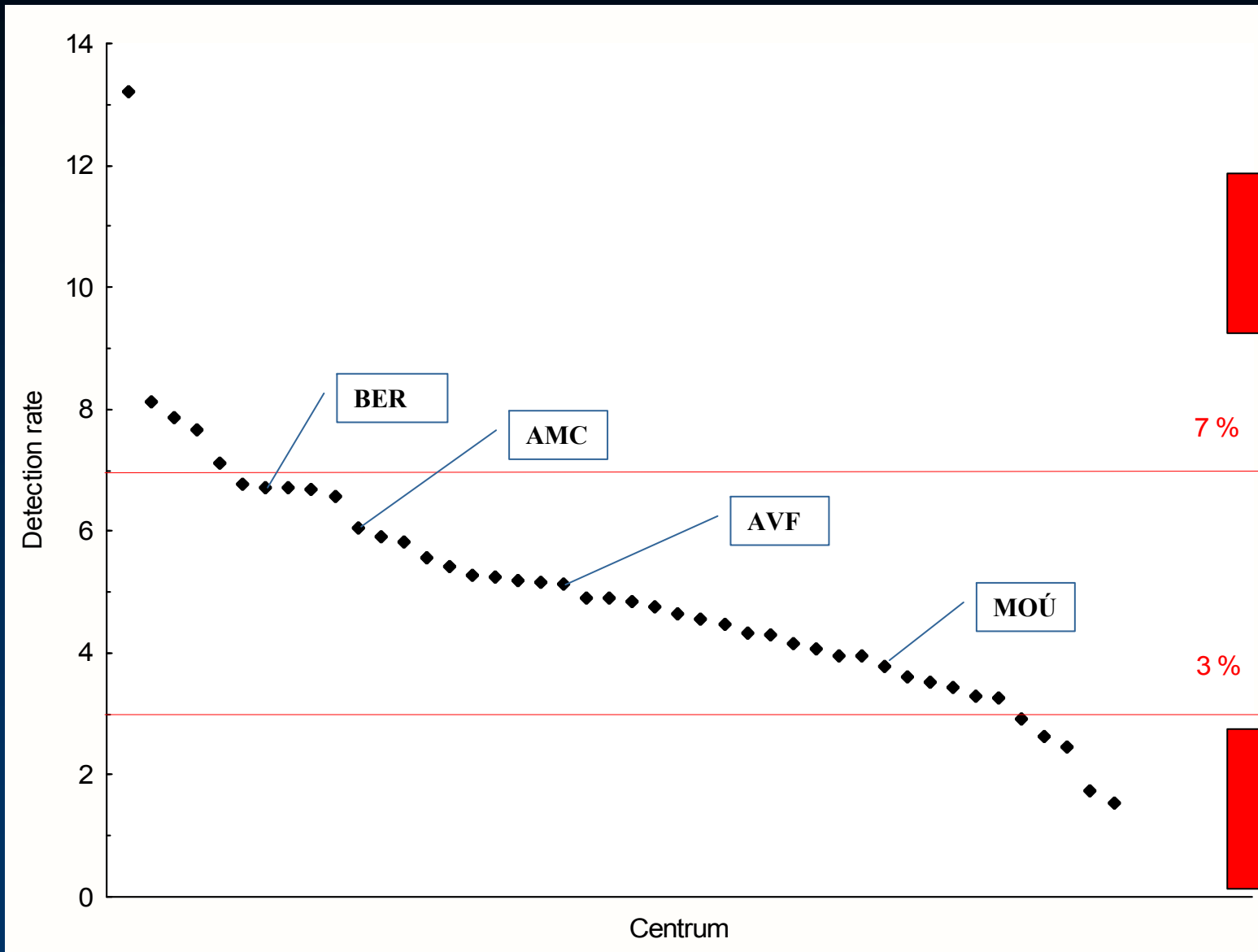


C-42	45,31
C-24	37,85
C-19	37,75
C-12	37,74
C-40	36,07
C-37	33,93
C-15	33,54
C-22	30,91

Detection rate (*EU guidelines 3/1000*)

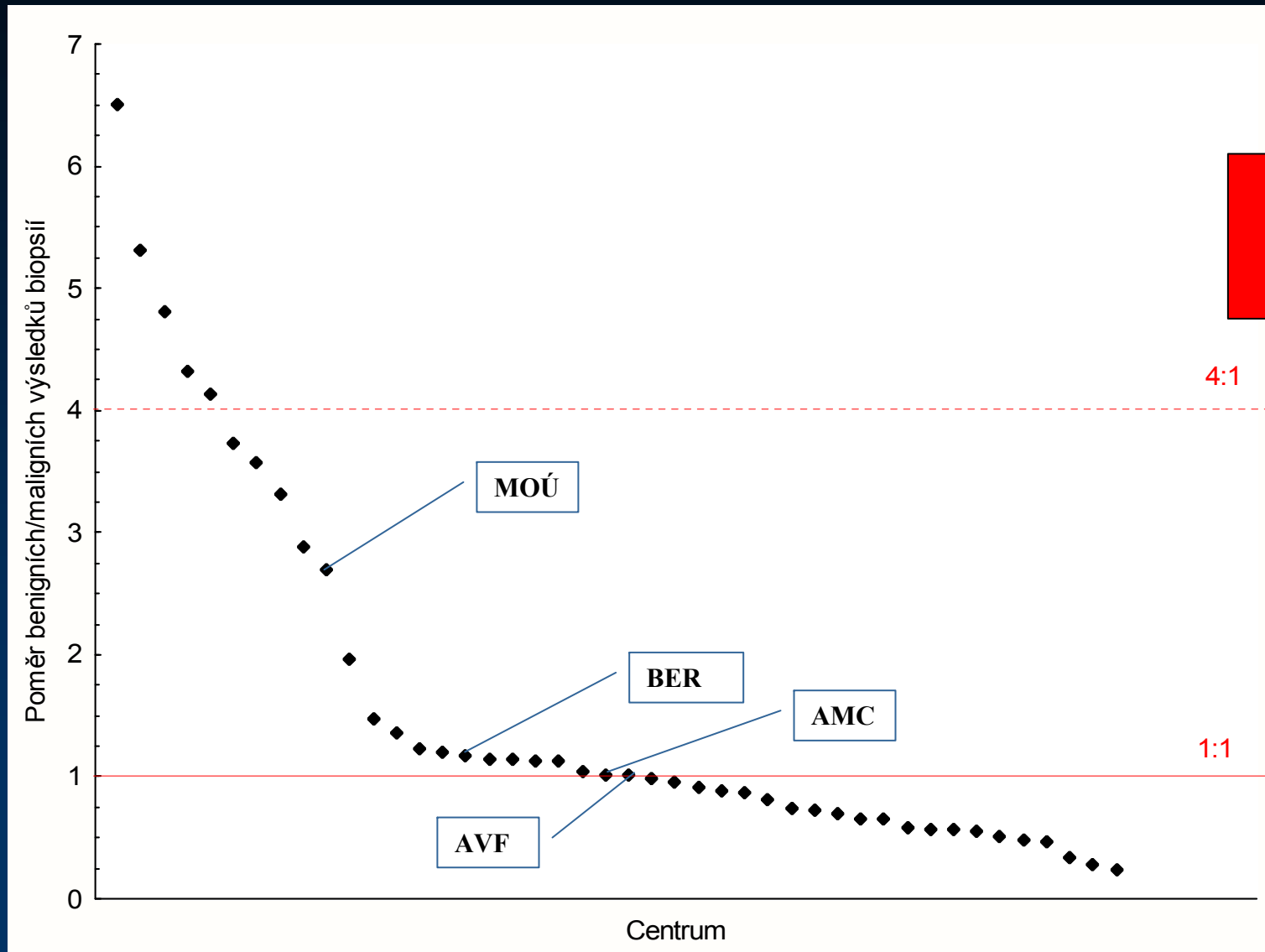


Detection rate (EU guidelines 3/1000)



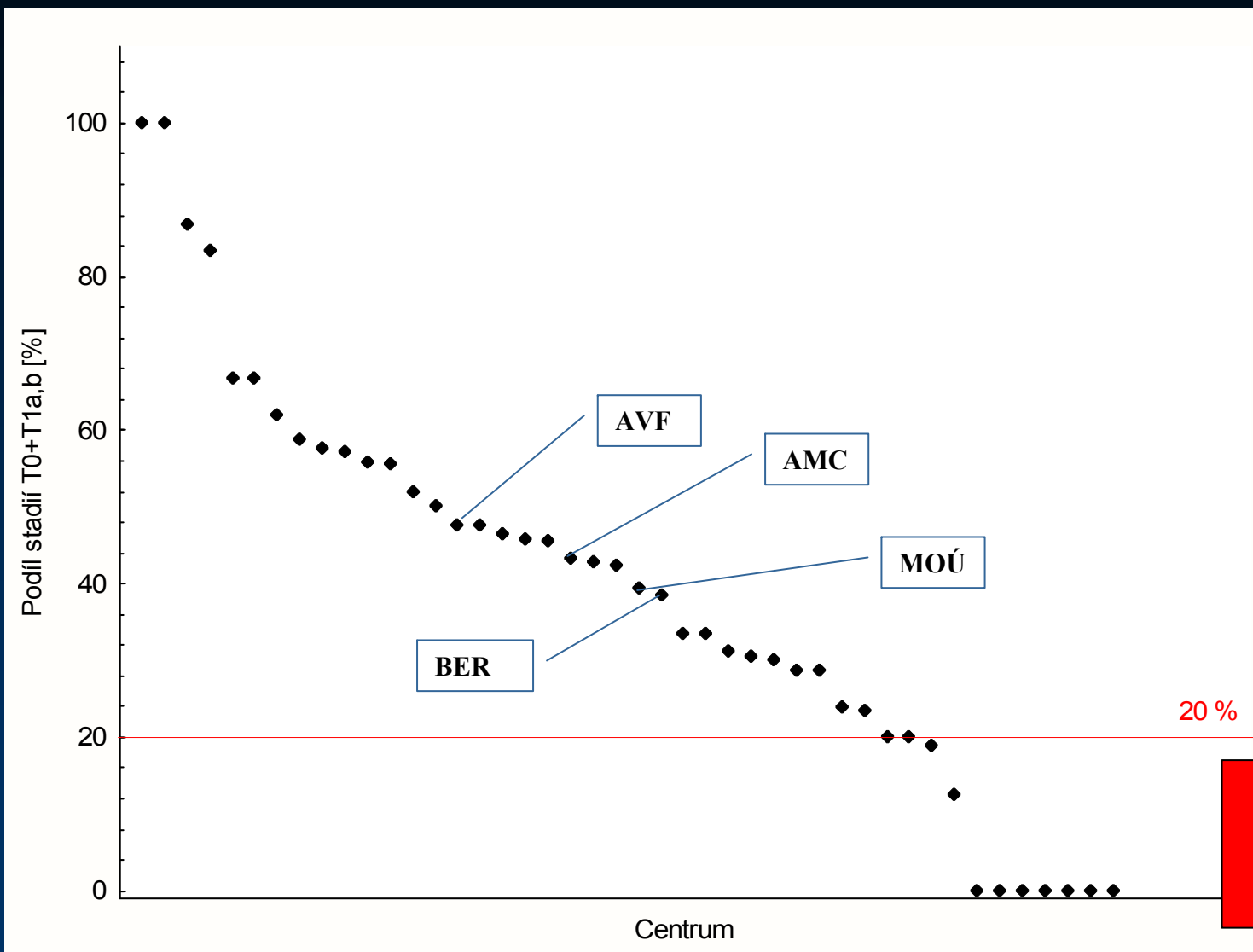
C- 08	13,19
C- 09	8,11
C- 21	7,85
C- 02	7,64
C- 38	7,12
C- 39	2,43
C- 43	1,73
C- 47	1,51

Poměr biopsií s benigním a maligním výsledkem (EU guidelines 1:1)



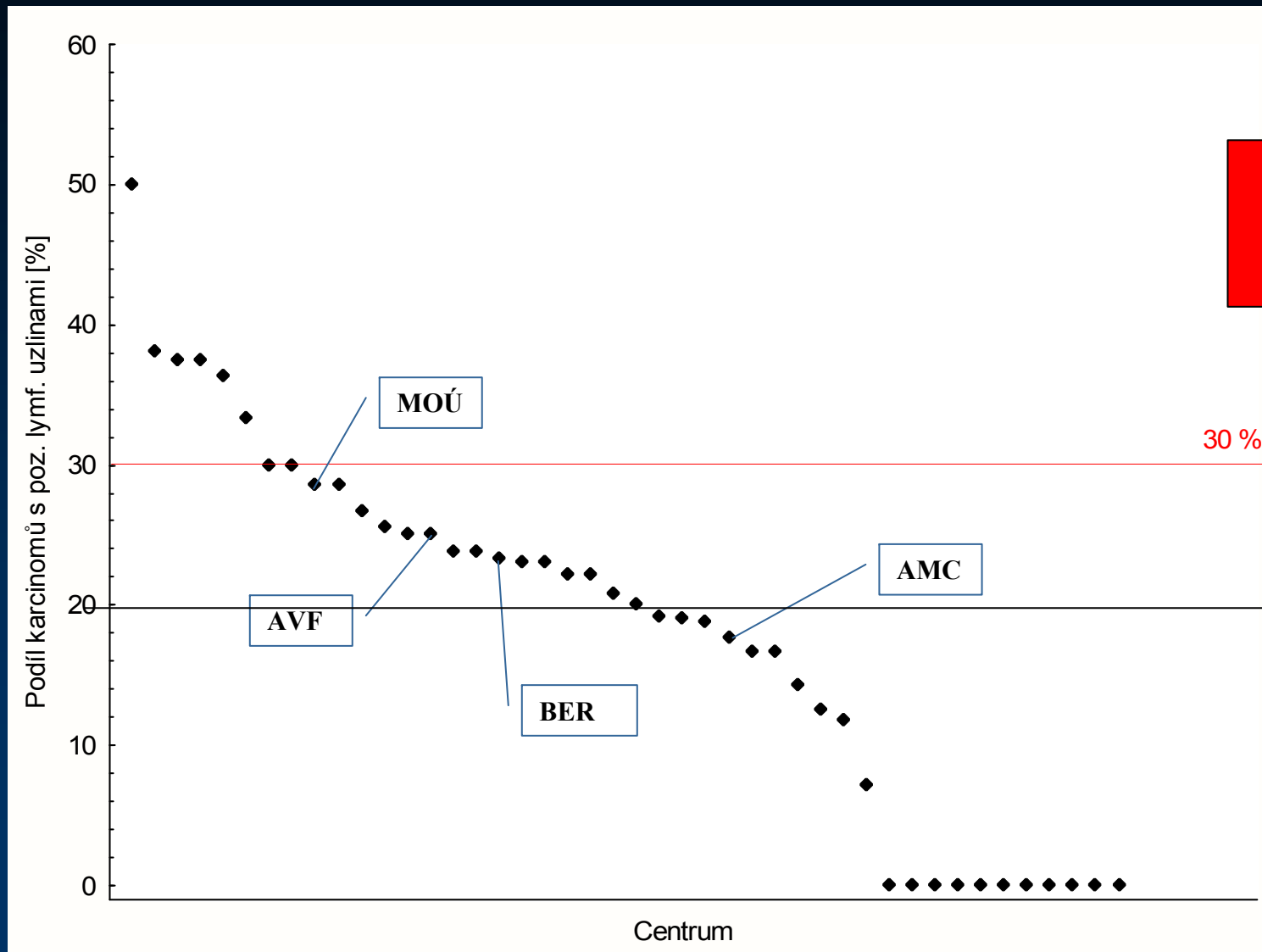
C-31	6,5
C-46	5,3
C-47	4,8
C-20	4,3
C-12	4,1

Podíl minimálních karcinomů (EU guidelines pro T0+T1a,b: 20 %)



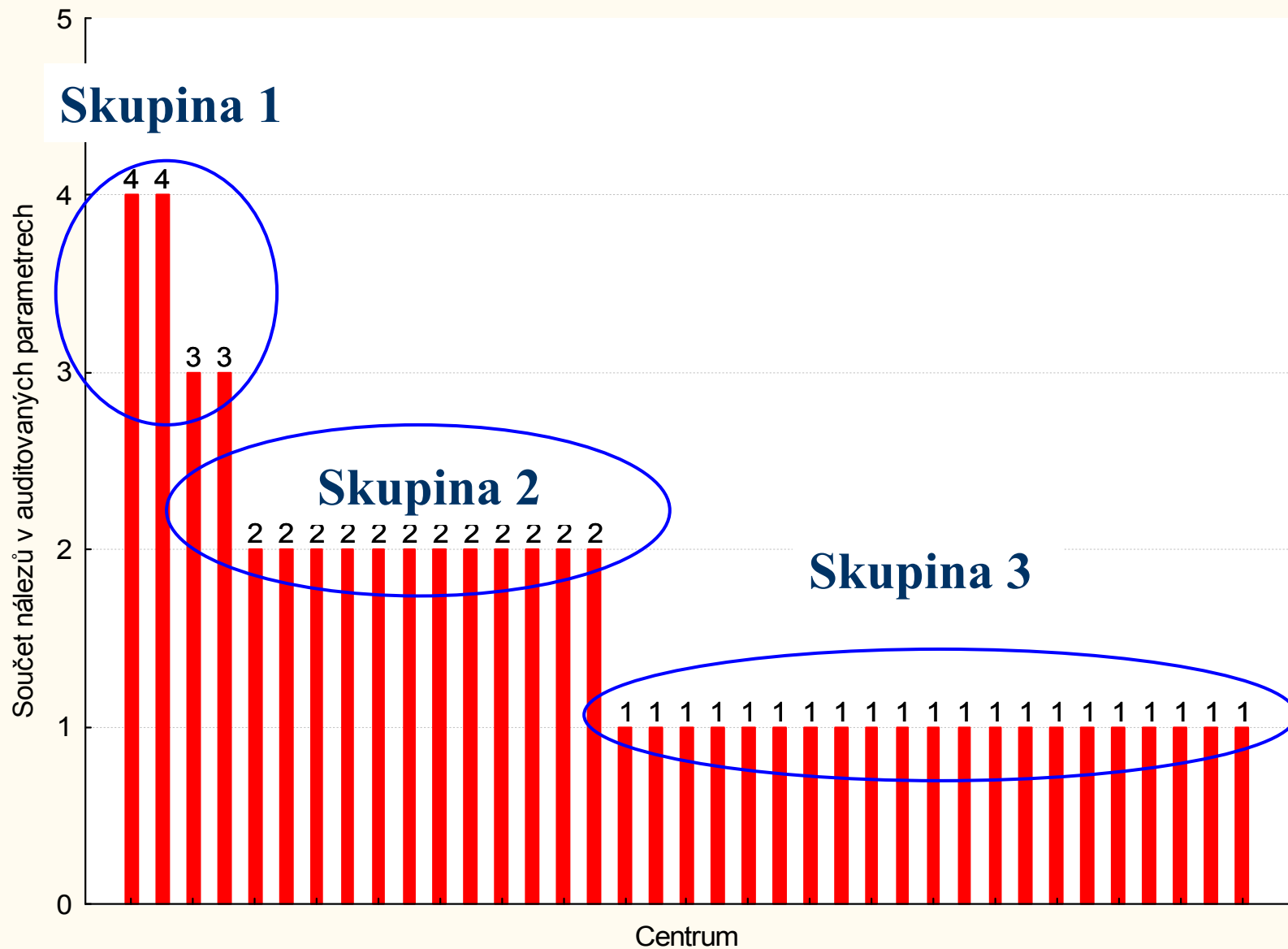
C-23	18,75
C-35	12,50
C-04	0,00
C-12	0,00
C-13	0,00
C-30	0,00
C-36	0,00
C-44	0,00
C-47	0,00

Podíl karcinomů s poz. lymf. uzlinami (EU guidelines: 25 %)



C-18	50,00
C-27	38,10
C-10	37,50
C-26	37,50
C-19	36,36
C-43	33,33

Sumarizace nálezů v auditu



VÝSLEDEK AUDITU

- on-site návštěva center s nejhoršími výsledky v auditu (a v provádění a výsledcích ZPS a ZDS)
- podmíněčné povolení center se špatnými výsledky
- upozornění center s chybami v jednotl. parametrech
- zohlednění ve smlouvách se ZP?

ZKVALITNĚNÍ PROGRAMU

- adresné zvaní klientek
- zlepšení spolupráce s pathology (staging)